



voorgevel



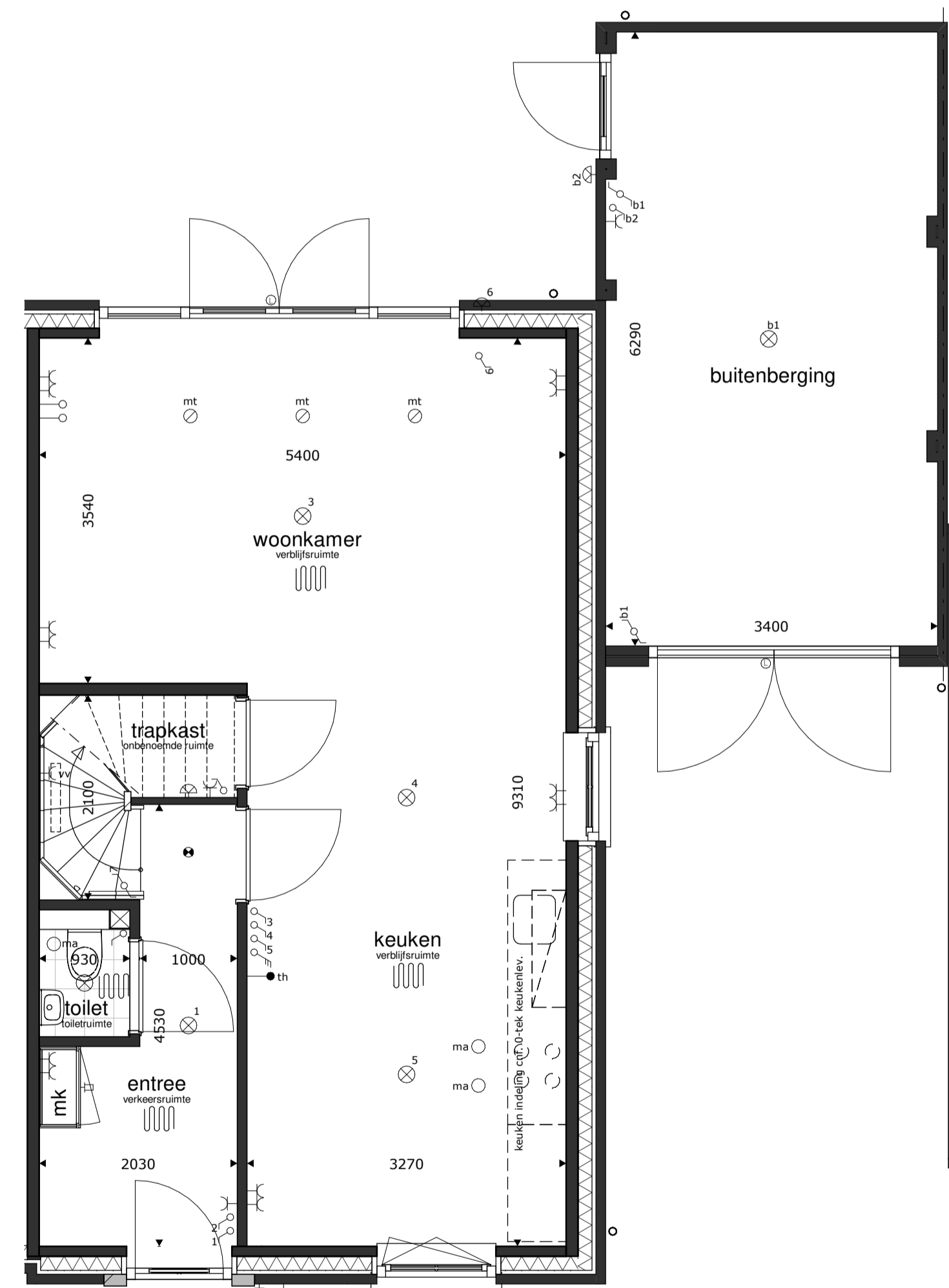
rechter zijgevel



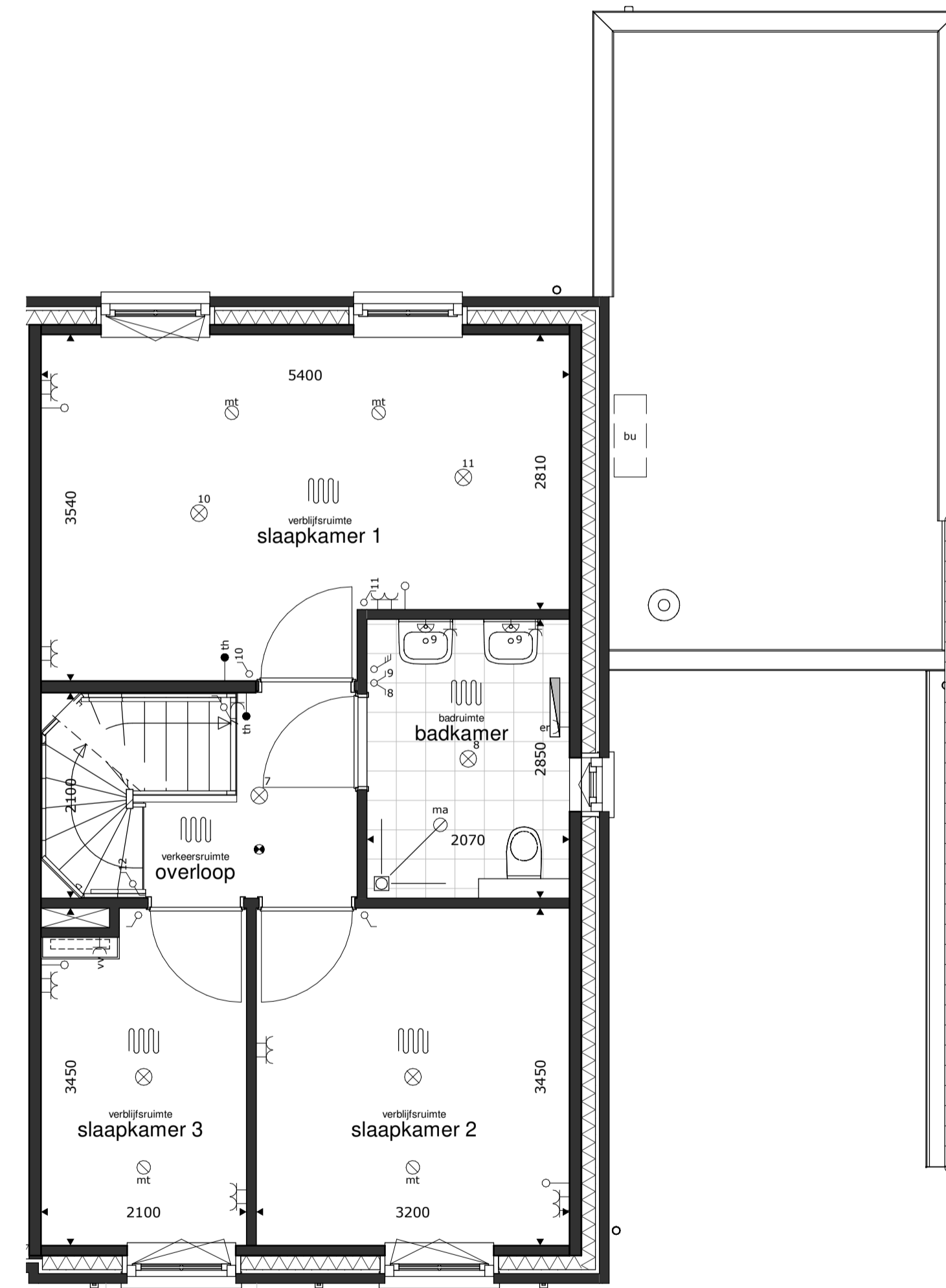
achtergevel



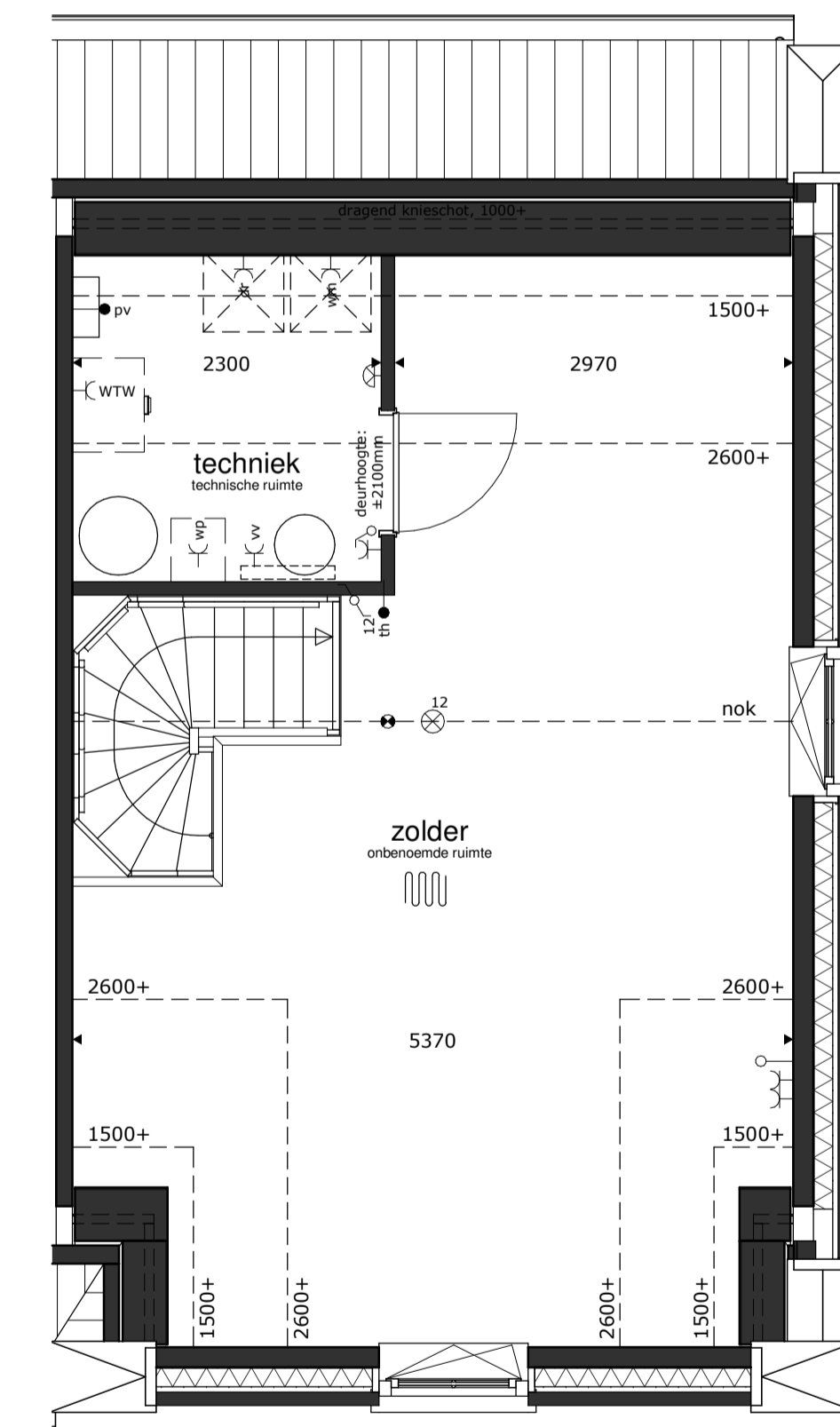
doorsnede



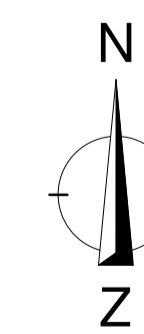
begane grond



1e verdieping



2e verdieping



RENVOOI

- plafdichtpunt
- wandlichtpunt
- schakelaar dubbelpolig
- schakelaar enkelpolig
- gecombineerde schakelaar enkelpolig
- bediening ventilatiesysteem

- wandcontactdoos dubbel
- wandcontactdoos enkel
- wandcontactdoos droger
- wandcontactdoos elektrische radiator (biverwarming)
- wandcontactdoos koelkast
- wandcontactdoos magnetron
- wandcontactdoos verdel. vloerverwarming
- wandcontactdoos vaatwasmachine
- wandcontactdoos wasemkap (recirculatie)

- wandcontactdoos wasmachine
- wandcontactdoos warmtepompinstallatie
- wandcontactdoos werschakelaar boven keukenbad
- wandcontactdoos ventilatiesysteem
- bza leding
- aansluitpunt boiler, loos
- aansluitpunt elektrisch kooktoestel, bedraad
- aansluitpunt omvormer PV installatie, bedraad
- aansluitpunt thermostaat, bedraad

- schel
- bel
- rookmelder op elektriciteitsnet
- afvoerpunt mech. ventilatie
- afvoerpunt mech. ventilatie
- elektrische radiator (biverwarming)
- gierzakwast
- veermulderkast
- bjensteen

- bu
- buiten-unit warmtepompinstallatie
- basisaansluitingen keuken
- 2x
- 1x
- 1x
- 1x
- 1x
- 1x
- 1x

- * alle maten in millimeters
- * gevels, doorsneden schaal 1:100, plattegronden schaal 1:50 (dakken op 1:200+ doorsneden)
- * kleine wijzigingen voorbehouden
- * wijzigingen max. engineering installatie, BENO-berekening en constructie voorbehouden
- * aan maatvoering kunnen geen rechten worden ontleend
- * verwarmingselementen, keukenopstelling, afzuigpunten en rookmelders indicatief weergegeven (plaats en afmeting)
- * PV panelen en overige installaties zijn indicatief weergegeven
- * warmtepomp, ventilatiebox, omvormers en dakdoorvoeren indicatief weergegeven (plaats en afmeting)
- * posie dakramen, posie dakkapellen, voorbereidingen dakramen en voorbereidingen dakkapellen kan wijzigen n.a.v. engineering dakplaten