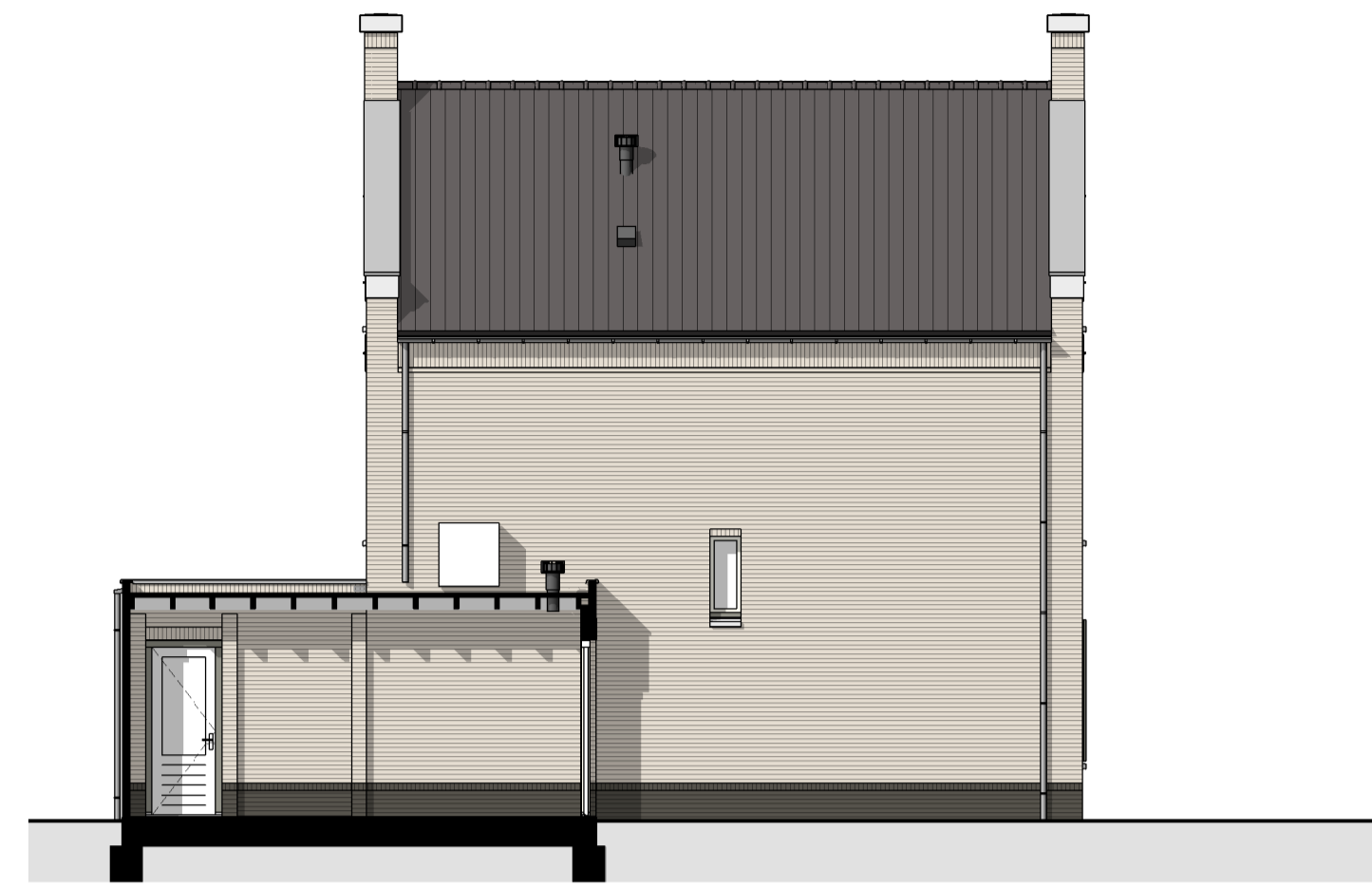




voorgevel



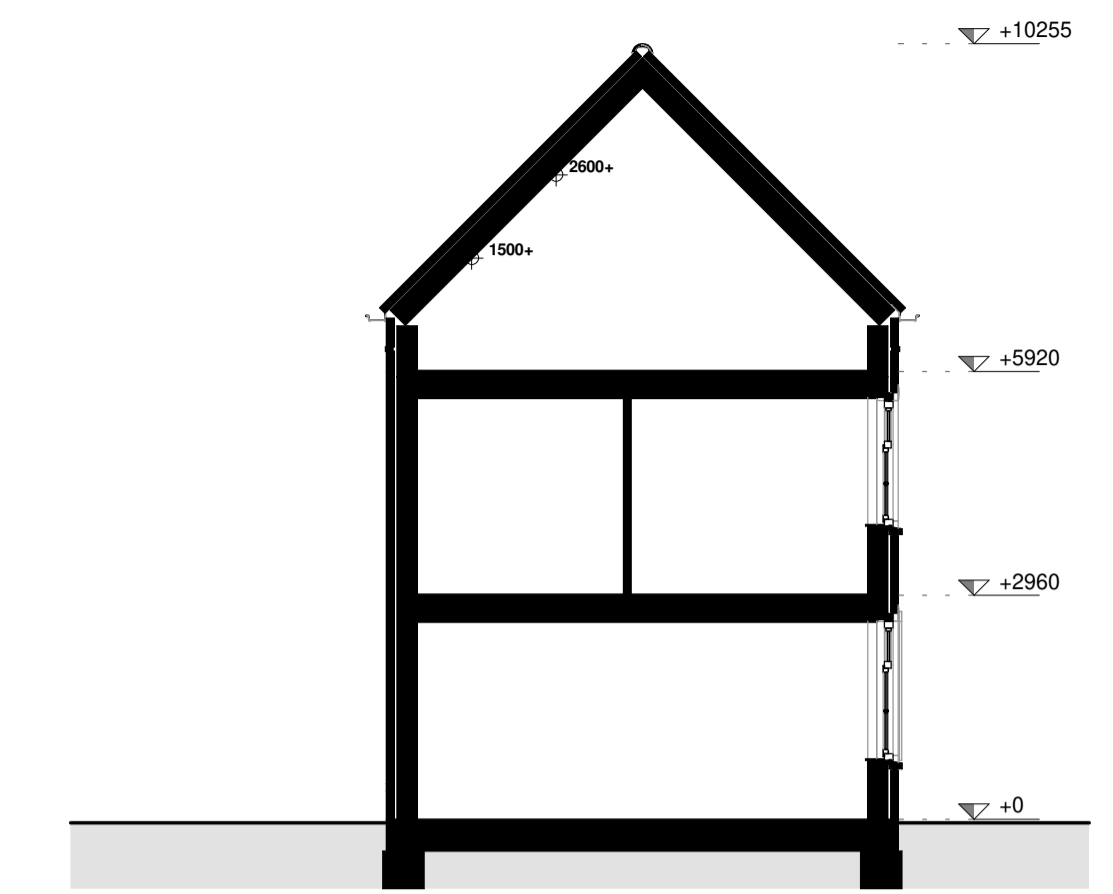
linker zijgevel



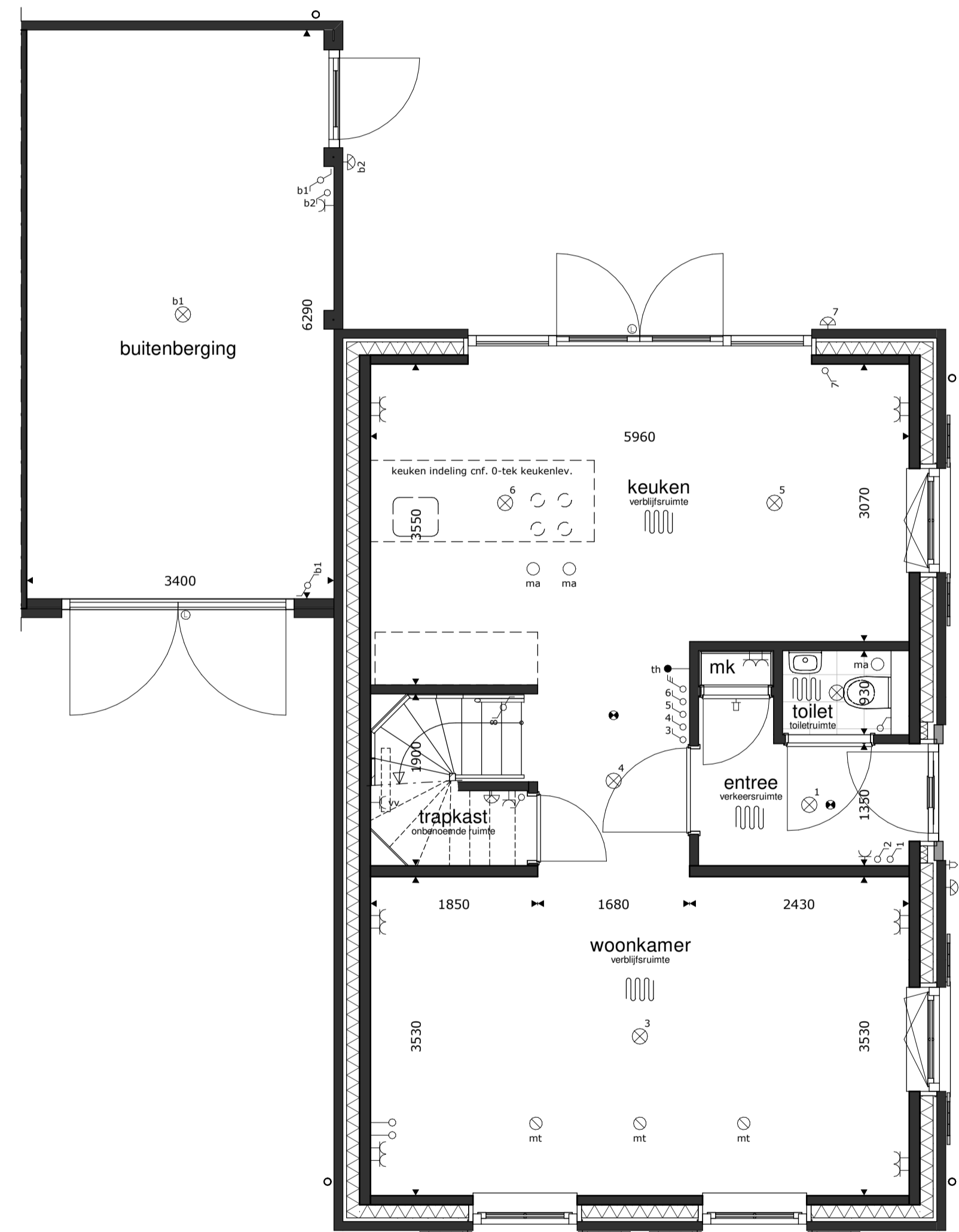
achtergevel



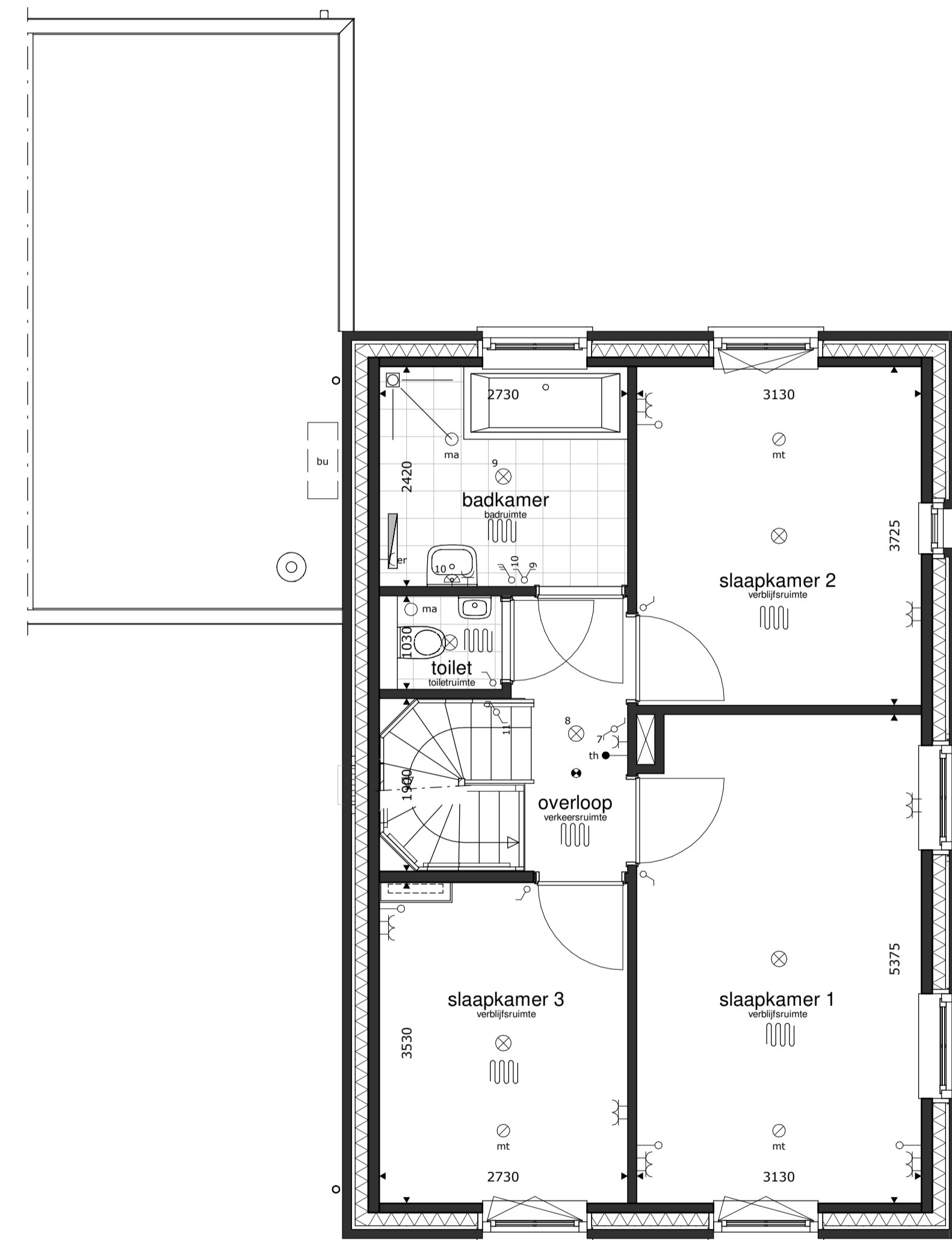
rechter zijgevel



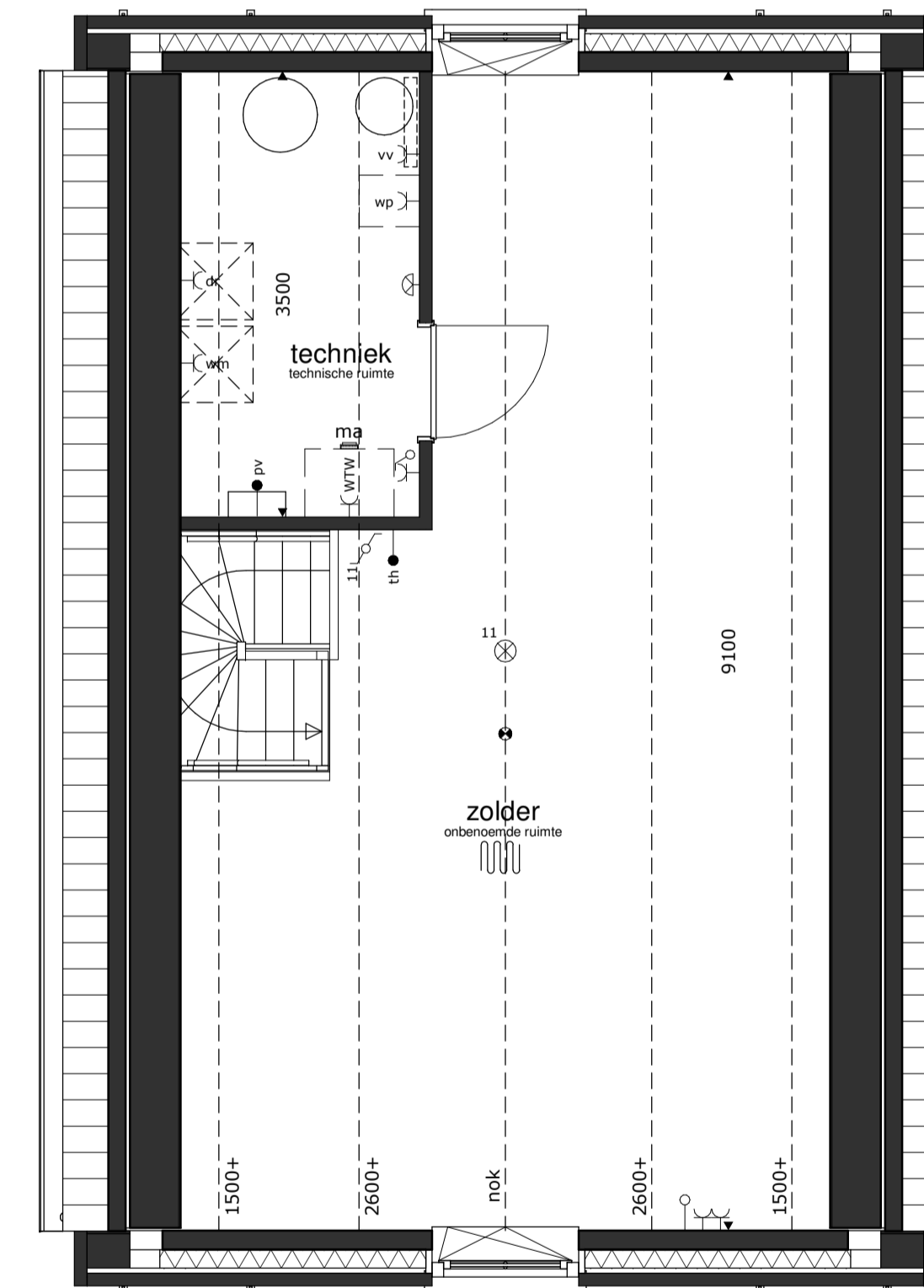
doorsnede



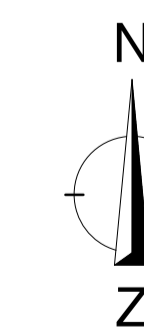
begane grond



1e verdieping



2e verdieping



RENVOOI

- plafdichtpunt
- wandlichtpunt
- schakelaar dubbelpolig
- schakelaar enkelpolig
- gecombineerde schakelaar enkelpolig
- bediening ventilatiesysteem
- wandcontactdoos dubbel
- wandcontactdoos enkel
- wandcontactdoos droger
- wandcontactdoos elektrische radiator (biverwarming)
- wandcontactdoos koelkast
- wandcontactdoos magnetron
- wandcontactdoos verdeler vloerverwarming
- wandcontactdoos vaatwasmachine
- wandcontactdoos wasemkap (recirculatie)
- wandcontactdoos wasmachine
- wandcontactdoos warmtepompinstallatie
- wandcontactdoos wekschakelaar boven keukenblad
- wandcontactdoos ventilatiesysteem
- bsz leding
- aansluitpunt boiler, loos
- aansluitpunt elektrisch kooktoestel, bedraad
- aansluitpunt omvormer PV installatie, bedraad
- aansluitpunt thermostaat, bedraad
- schel
- bel
- rookmelder op elektriciteitsnet
- afvoerpunt mech. ventilatie
- afvoerpunt mech. ventilatie
- elektrische radiator (biverwarming)
- gierzakwast
- veermuiskast
- bjensteen
- buiten-unit warmtepompinstallatie
- basisaansluitingen keuken
- 2x
- 1x
- 1x
- 1x
- 1x
- 1x
- 1x
- 1x
- 1x

- \* alle maten in millimeters
- \* gevels, doorsneden schaal 1:100, plattegronden schaal 1:50 (daken op 1:200+ doorsneden)
- \* kleine wijzigingen voorbehouden
- \* wijzigingen max. engineering installatie, BENO-berekening en constructie voorbehouden
- \* aan maatvoering kunnen geen rechten worden ontleend
- \* verwarmingselementen, keukenopstelling, afzuigpunten en rookmelders indicatief weergegeven (plaats en afmeting)
- \* PV panelen en overige installaties zijn indicatief weergegeven
- \* warmtepomp, ventilatiebox, omvormers en dakdoorvoeren indicatief weergegeven (plaats en afmeting)
- \* posite dakramen, posite dakkapellen, voorbereidingen dakramen en voorbereidingen dakkapellen kan wijzigen n.a.v. engineering dakplaten