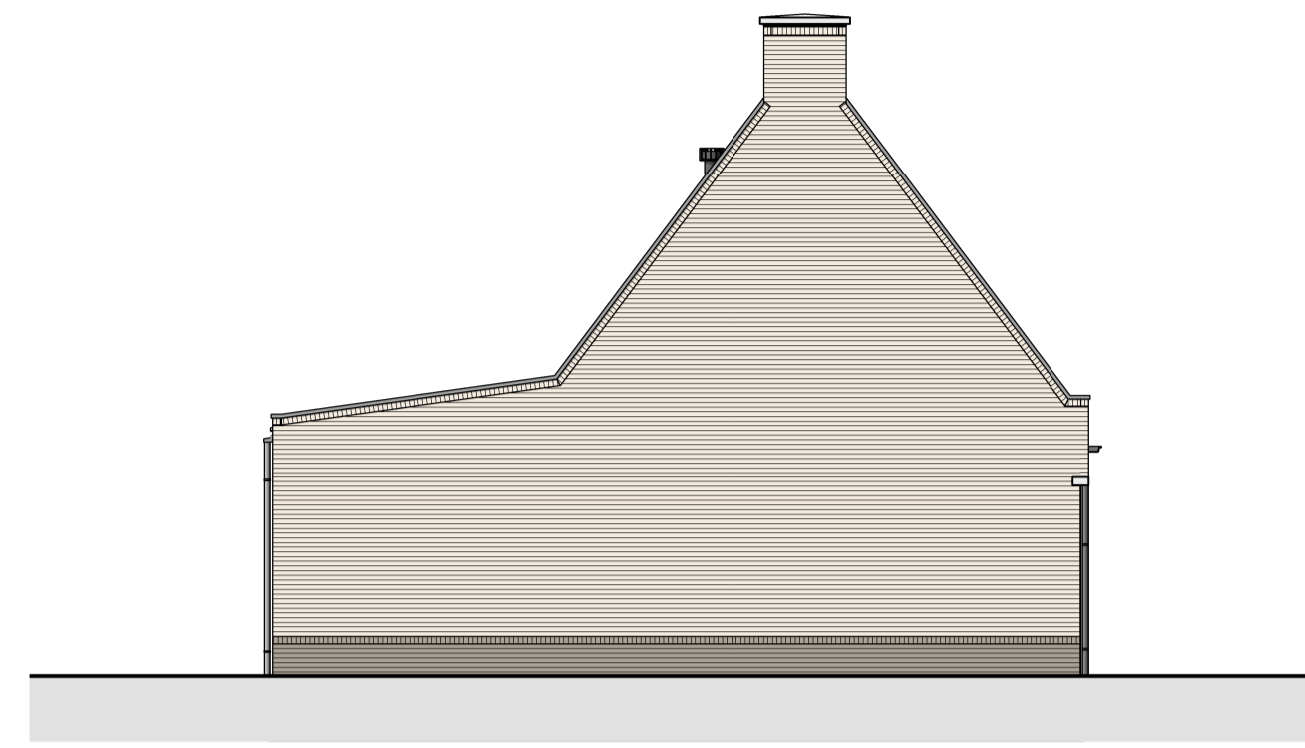




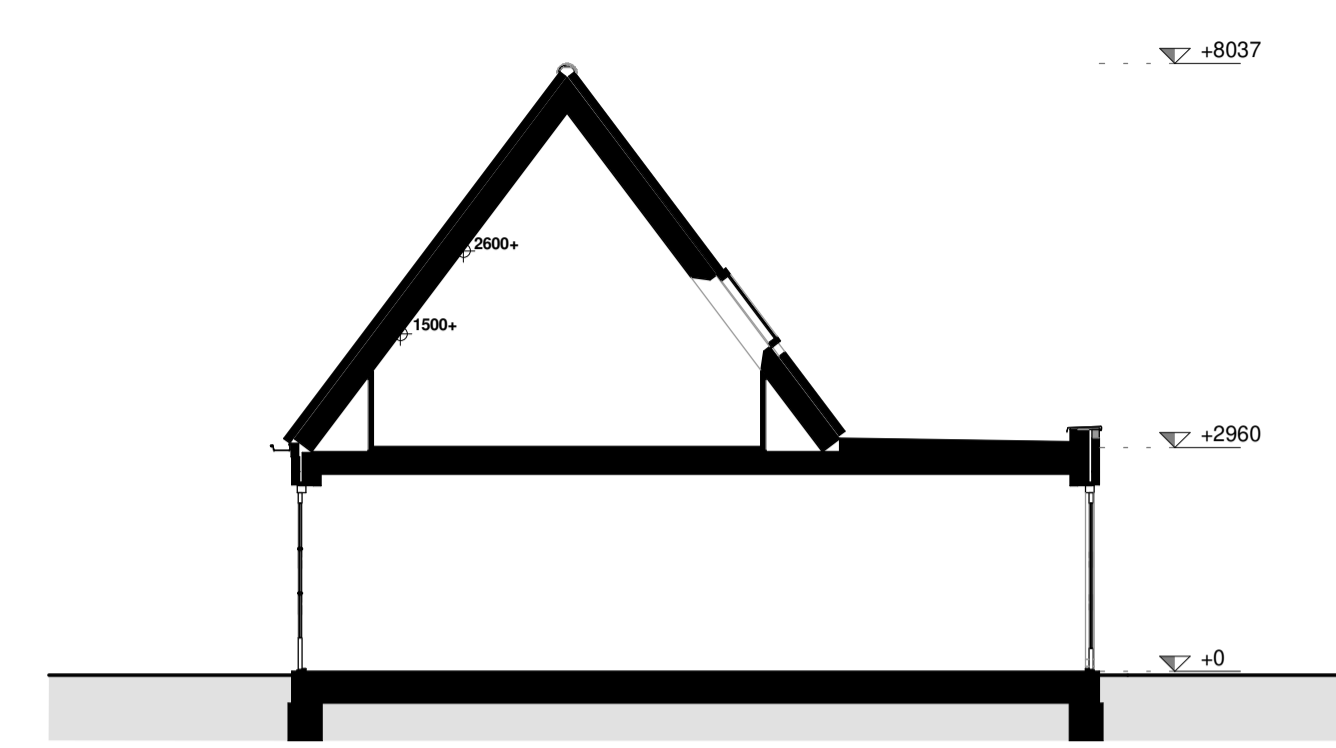
voorgevel



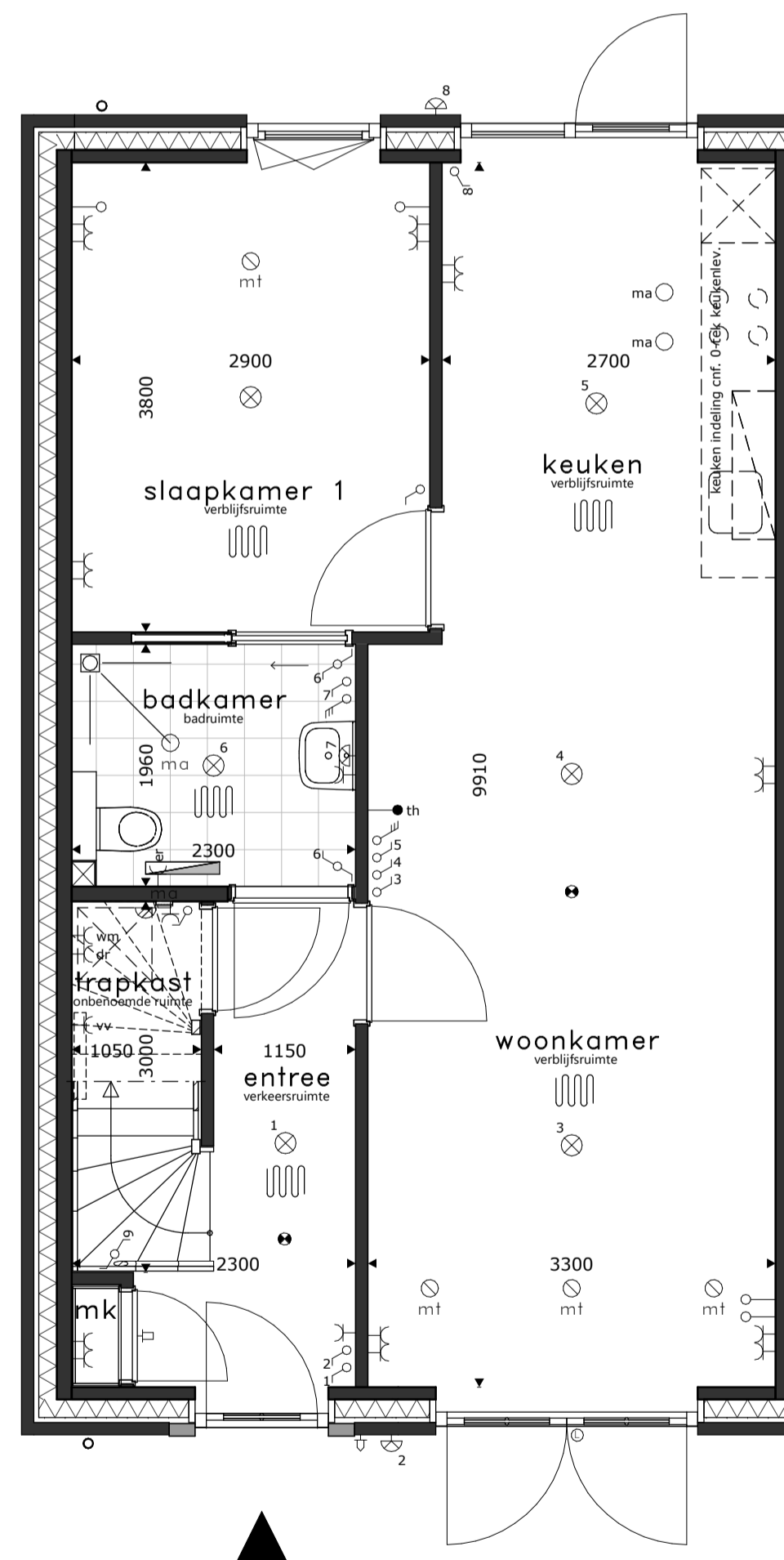
linker zijgevel



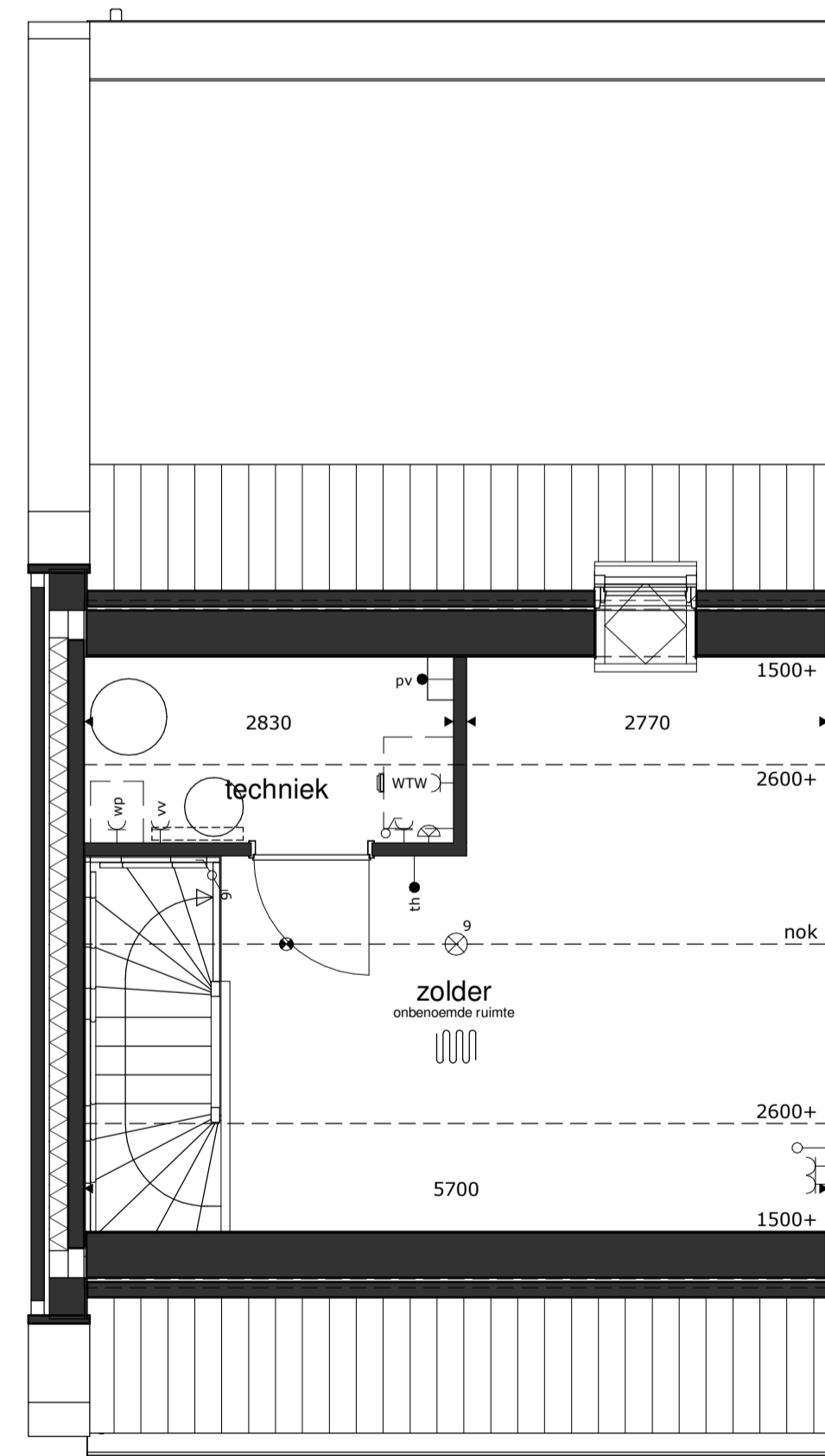
achtergevel



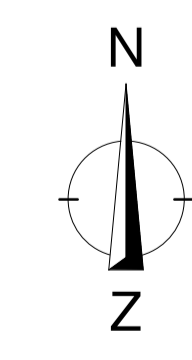
doorsnede



begane grond



1e verdieping



RENVOOI									
	= plafondlichtpunt		= wandcontactdoos dubbel		= wandcontactdoos wasmachine		= schel		= buiten-unit warmtepompinstallatie
	= wandlichtpunt		= wandcontactdoos enkel		= wandcontactdoos warmtepompinstallatie		= bel		= basisaansluiting keuken
	= schakelaar dubbelpolig		= wandcontactdoos droger		= wandcontactdoos werkschakelaar boven keukenblad		= rookmelder op elektriciteitsnet		= 2x
	= schakelaar enkelpolig		= wandcontactdoos elektrische radiator (bijverwarming)		= wandcontactdoos ventilatiesysteem		= afvoerpunt mech. ventilatie		= 1x
	= gecombineerde schakelaar enkelpolig		= wandcontactdoos koelkast		= losse leiding		= toevoerpunt mech. ventilatie		= 1x
	= bediening ventilatiesysteem		= wandcontactdoos magnetron		= aansluitpunt boiler, loos		= elektrische radiator (bijverwarming)		= 1x
			= wandcontactdoos verdeeler vloerverwarming		= aansluitpunt elektrisch kooktoestel, bedraad		= gierzwaluwkast		= 1x
			= wandcontactdoos vaatwasmachine		= aansluitpunt omvormer PV installatie, bedraad		= vloerwastkast		= 1x
			= wandcontactdoos wasemkap (recirculatie)		= aansluitpunt thermostaat, bedraad		= bijensteen		= 1x

* alle maten in millimeters
 * gevels, doorsnedes schaal 1:00, plattegronden schaal 1:50 (daken op 1200+ doorsnedes)
 * kleine wijzigingen voorbehouden
 * wijzigingen nav. engineering installatie, BENG-berekening en constructie voorbehouden
 * aan maatvoering kunnen geen rechten worden ontleend
 * verwarmingselementen, keukenopstelling, afzuigpunten en rookmelders indicatief weergegeven (plaats en afmeting)
 * PV panelen en overige installaties zijn indicatief weergegeven
 * warmtepomp, ventilatiebox, omvormers en dakdoorvoeren indicatief weergegeven (plaats en afmeting)
 * positie dakramen, positie dakkapellen, voorbereidingen dakramen en voorbereidingen dakkapellen kan wijzigen n.v.v. engineering dakplaten