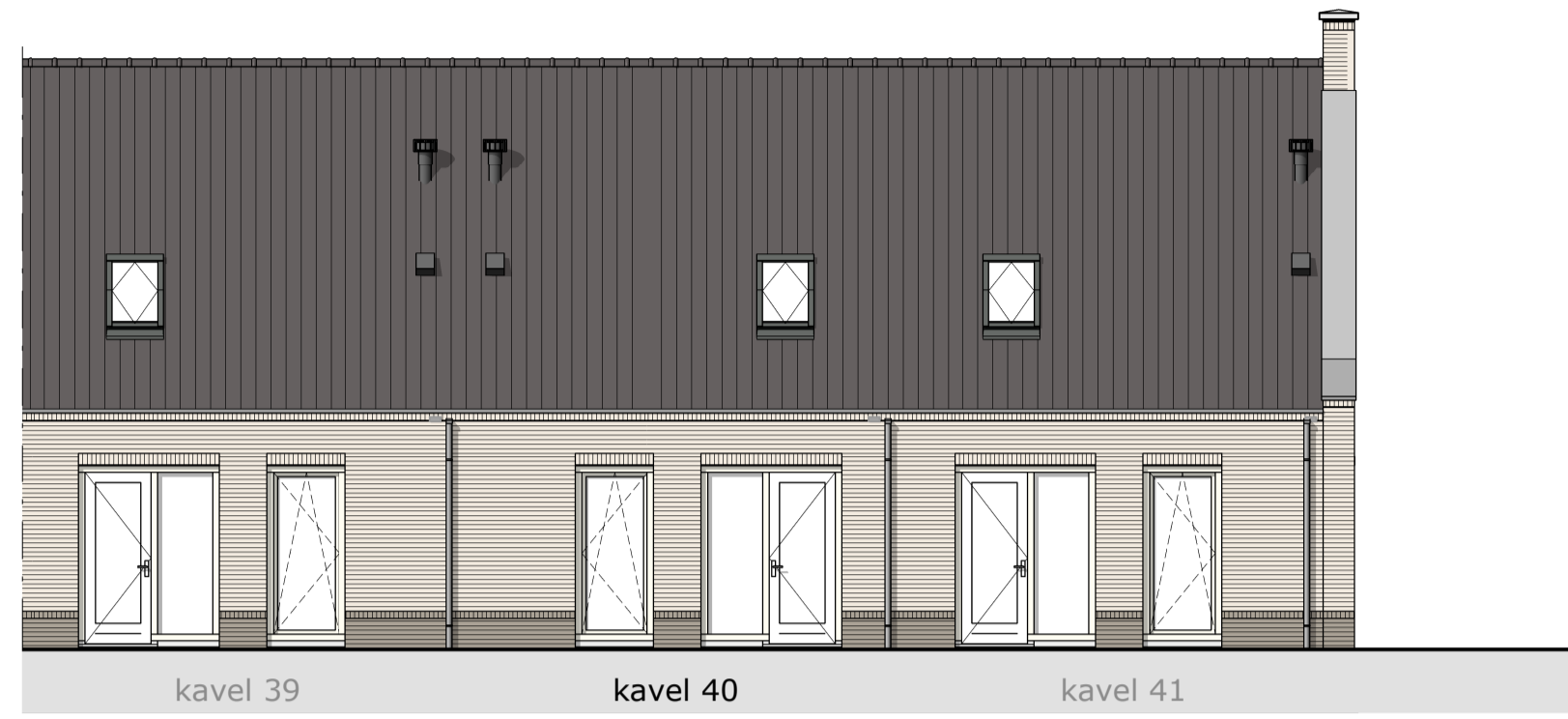
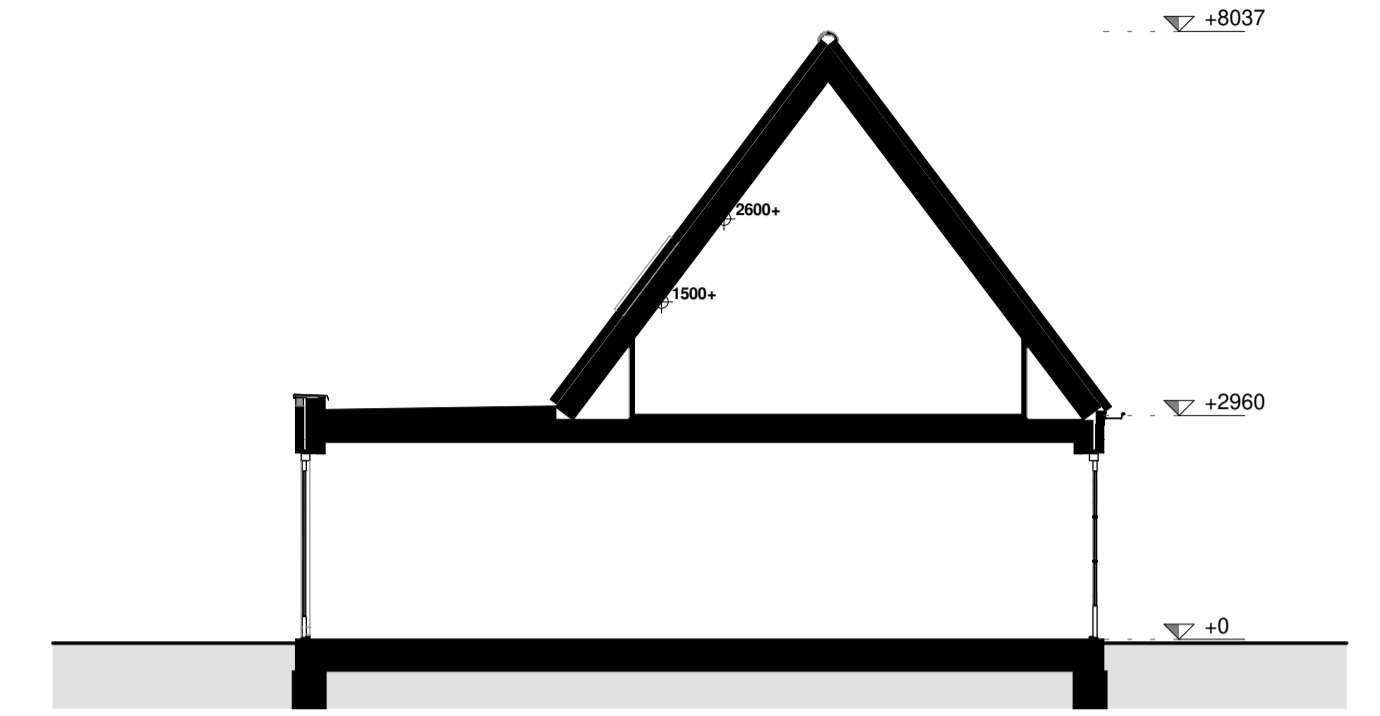




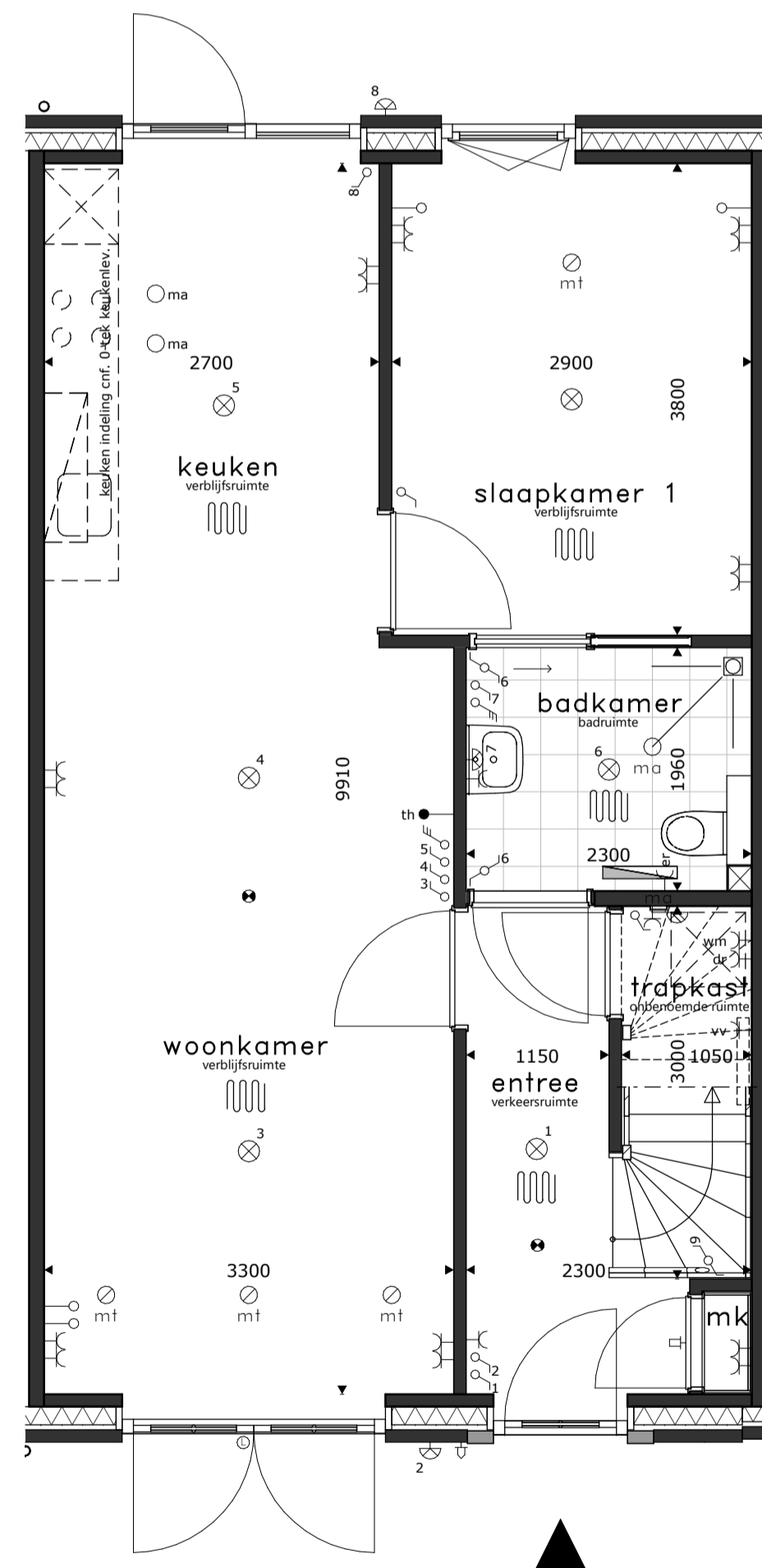
voorgevel



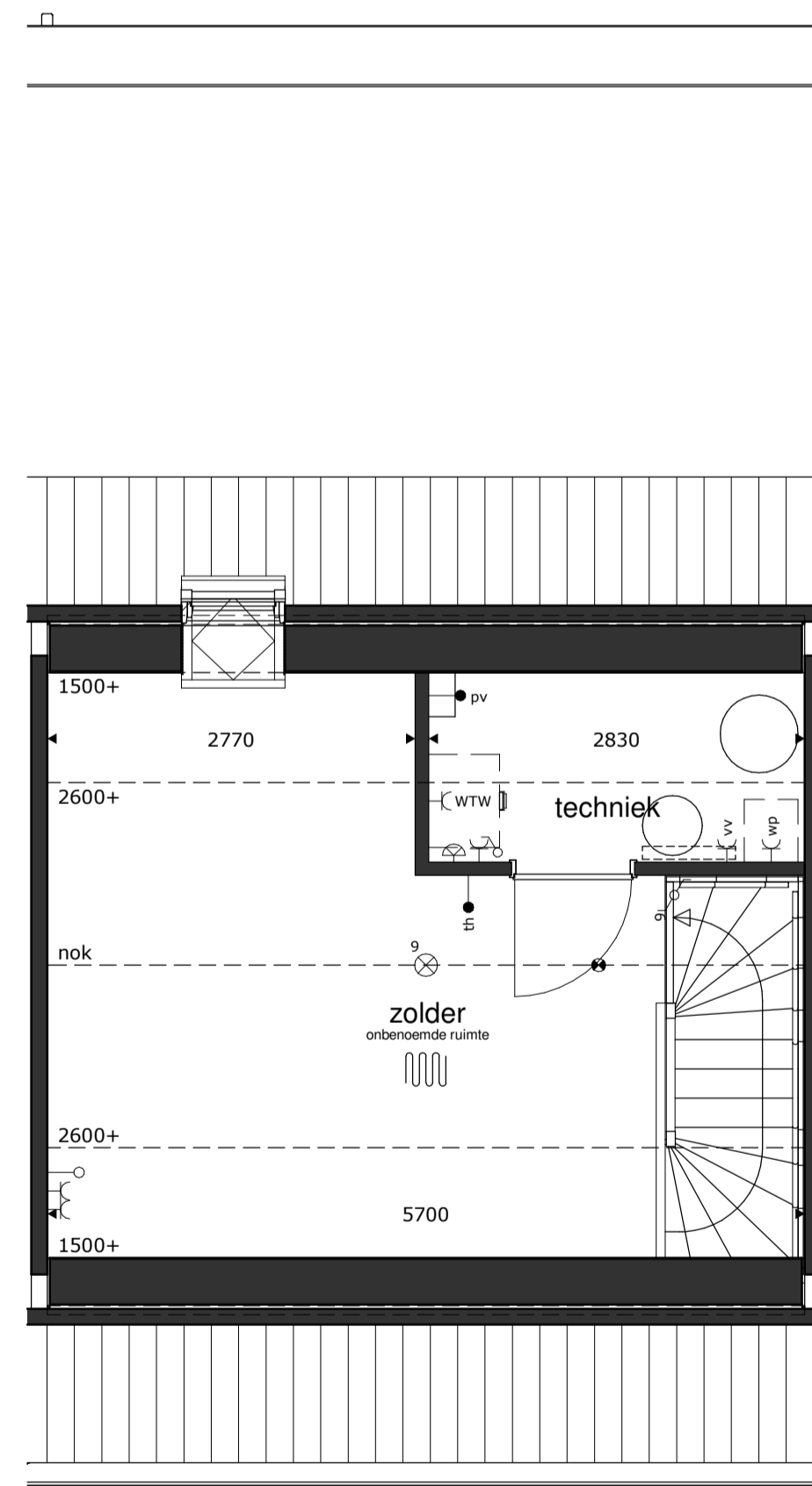
achtergevel



doorsnede



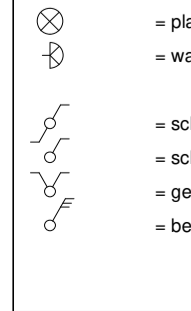
begane grond



1e verdieping



RENVOOI



- wandcontactdoos dubbel
- wandcontactdoos enkel
- wandcontactdoos droger
- wandcontactdoos elektrische radiator (bijverwarming)
- wandcontactdoos droger
- wandcontactdoos koelkast
- wandcontactdoos magnetron
- wandcontactdoos verdeler vloerverwarming
- wandcontactdoos vaatwasmachine
- wandcontactdoos wasemkap (recirculatie)

- wandcontactdoos wasmachine
- wandcontactdoos warmtepompinstallatie
- wandcontactdoos werkschakelaar boven keukenblad
- wandcontactdoos ventilatiesysteem
- losse leiding
- aansluitpunt boiler, loos
- aansluitpunt elektrisch kooktoestel, bedraad
- aansluitpunt omvormer PV installatie, bedraad
- aansluitpunt thermostat, bedraad

- schel
- bel
- rookmelder op elektriciteitsnet
- afvoerpunt mech. ventilatie
- toevoerpunt mech. ventilatie
- elektrische radiator (bijverwarming)
- glerzwelwkast
- vleermuiskast
- biersteen

- bu - buiten-unit warmtepompinstallatie
- basisaansluitingen keuken
- ws 2x
- wk 1x
- vw 1x
- mg 1x
- sk 1x
- ik 1x

- \* alle maten in millimeters
- \* gevels, doorsnedes schaal 1:50, plattegronden schaal 1:50 (dakken op 1200+ doorsneden)
- \* kleine wijzigingen voorbehouden
- \* wijzigingen nav. engineering installatie, BENG-berekening en constructie voorbehouden
- \* aan maatvoering kunnen geen rechten worden ontleend
- \* verwarmingselementen, keukenopstelling, afzuigpunten en rookmelders indicatief weergegeven (plaats en afmeting)
- \* PV panelen en overige installaties zijn indicatief weergegeven
- \* warmtepomp, ventilatiebox, omvormers en dakdoorvoeren indicatief weergegeven (plaats en afmeting)
- \* positie dakramen, positie dakkapellen, voorbereidingen dakramen en voorbereidingen dakkapellen kan wijzigen n.a.v. engineering dakplaten