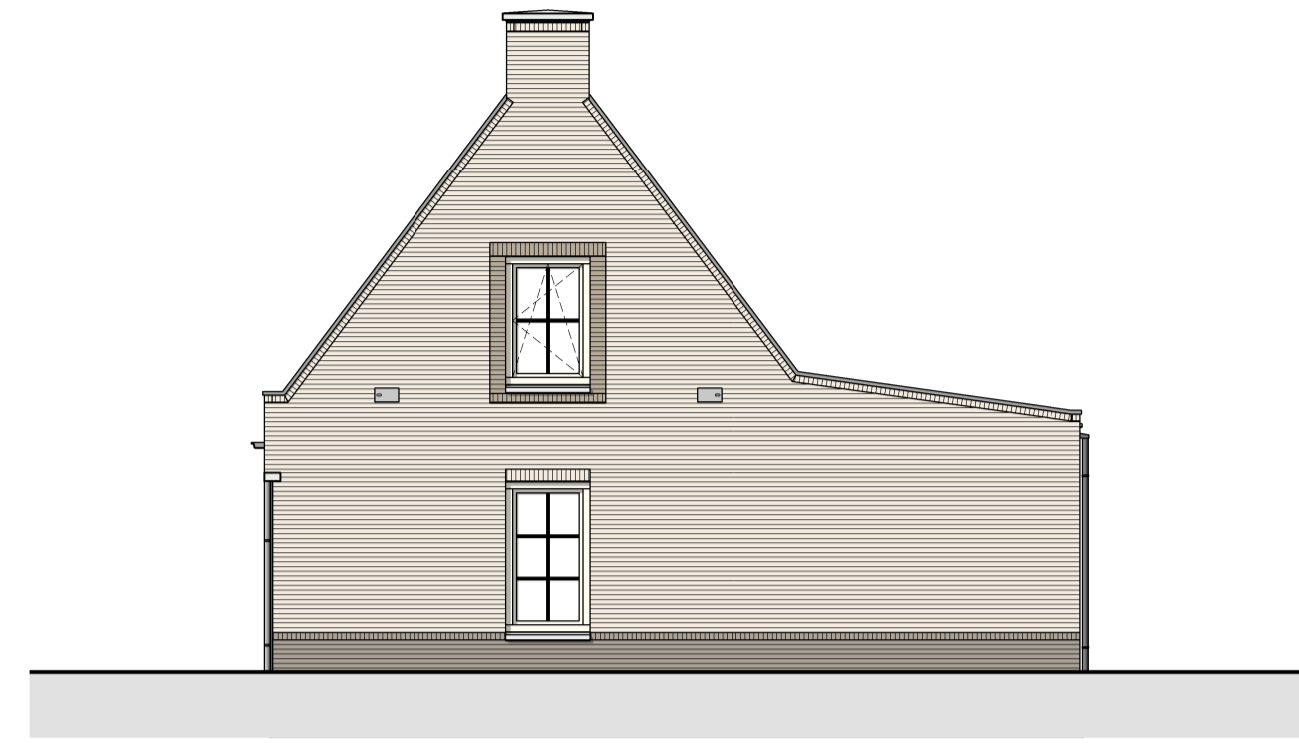
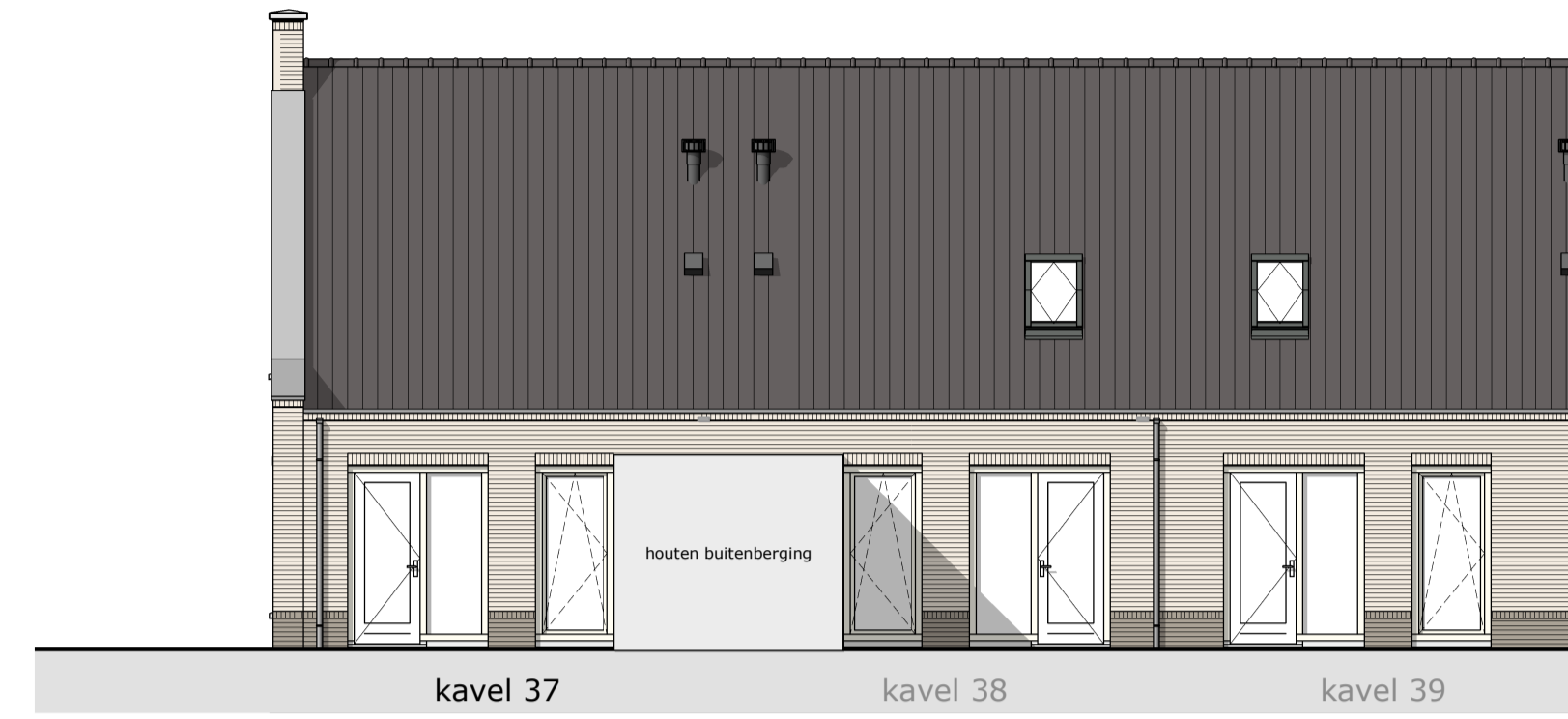




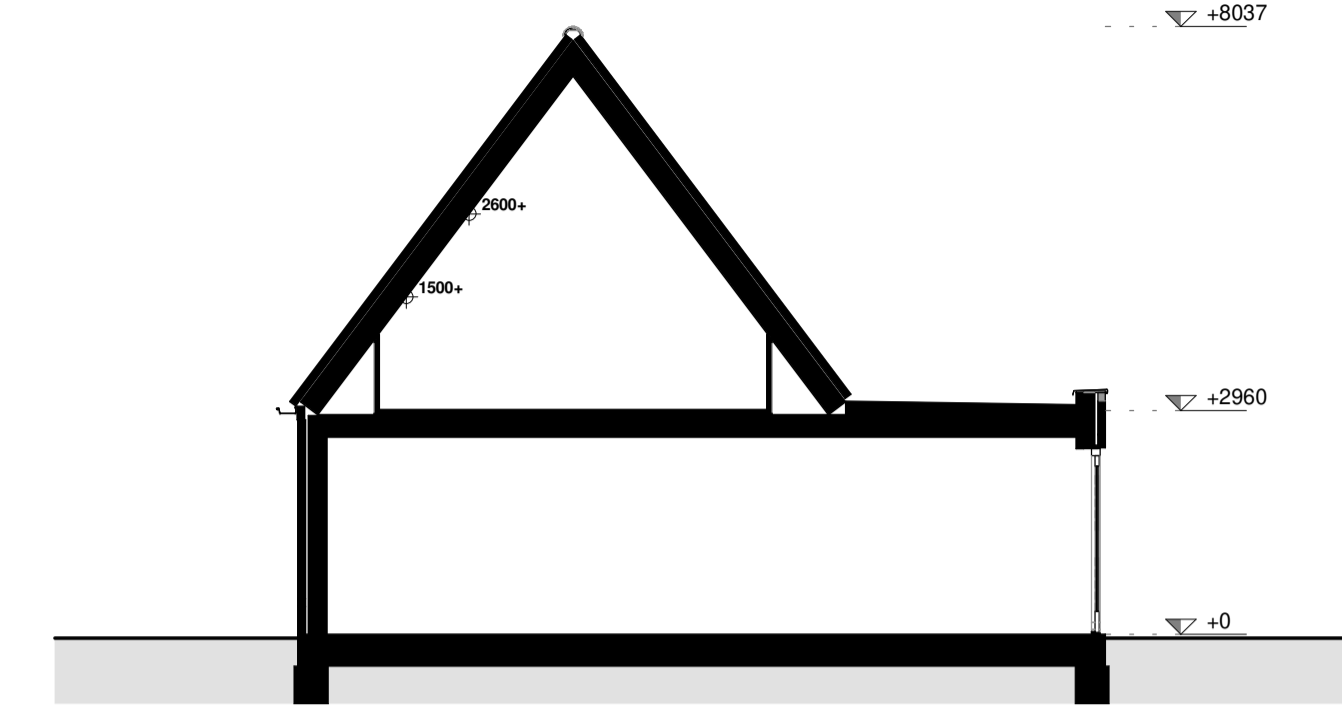
voorgevel



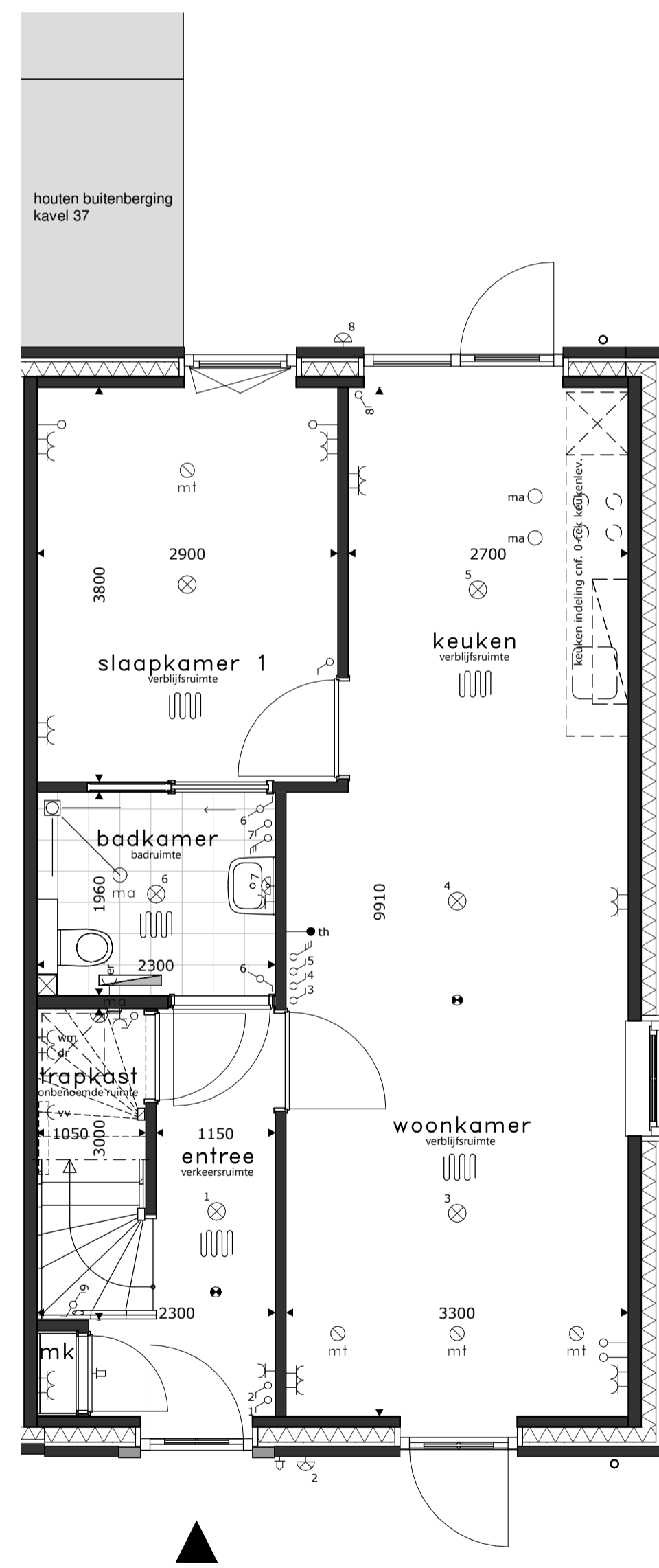
rechter zijgevel



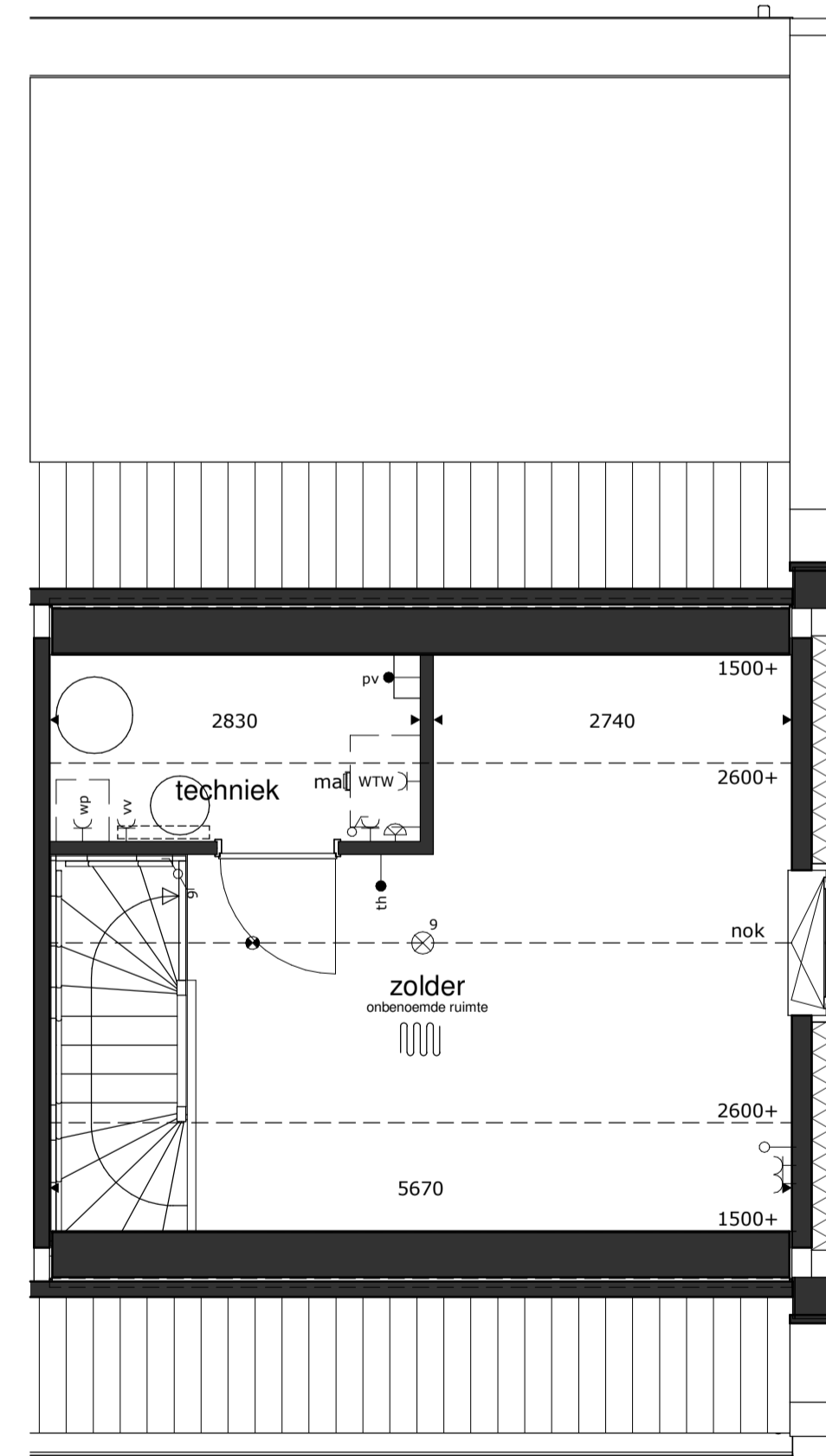
achtergevel



doorsnede



begane grond



1e verdieping



RENVOOI

- | | | | | |
|---|--|---|--|--|
| ⊗ = plafondlichtpunt | — = wandcontactdoos dubbel | — = wandcontactdoos wasmachine | — = schel | bu = buiten-unit warmtepompinstallatie |
| ⊕ = wandlichtpunt | — = wandcontactdoos enkel | — = wandcontactdoos warmtepompinstallatie | — = bel | basisaansluitingen keuken |
| — = schakelaar dubbelpolig | — = wandcontactdoos droger | — = wandcontactdoos werkschakelaar boven keukenblad | — = rookmelder op elektriciteitsnet | — = w3 2x |
| — = schakelaar enkelpolig | — = wandcontactdoos elektrische radiator (bijverwarming) | — = wandcontactdoos ventilatiesysteem | ○ ma = afvoerpunt mech. ventilatie | — = w4 1x |
| — = gecombineerde schakelaar enkelpolig | — = wandcontactdoos koelekast | — = losse leiding | ○ mt = toevoerpunt mech. ventilatie | — = w5 1x |
| — = bediening ventilatiesysteem | — = wandcontactdoos magnetron | — = aansluitpunt boiler, loos | — = elektrische radiator (bijverwarming) | — = w6 1x |
| | — = wandcontactdoos verdeler vloerverwarming | — = aansluitpunt elektrisch kooktoestel, bedraad | — = gierzwaluikast | — = w7 1x |
| | — = wandcontactdoos vaatwasmachine | — = aansluitpunt omvormer PV installatie, bedraad | — = vloermuiskast | — = w8 1x |
| | — = wandcontactdoos wasemkap (recirculatie) | — = aansluitpunt thermostat, bedraad | — = bijkam | — = w9 1x |
| | | | — = bijkam | — = w10 1x |

- * alle maten in millimeters
 * gevels, doorsnedes schaal 1:50, plattegronden schaal 1:50 (dakken op 1200+ doorsnedes)
 * kleine wijzigingen voorbehouden
 * wijzigingen nav. engineering installatie, BENG-berekening en constructie voorbehouden
 * aan maatvoering kunnen geen rechten worden ontleend
 * verwarmingselementen, keukenopstelling, afzuigpunten en rookmelders indicatief weergegeven (plaats en afmeting)
 * PV panelen en overige installaties zijn indicatief weergegeven
 * warmtepomp, ventilatiebox, omvormers en dakdoorvoeren indicatief weergegeven (plaats en afmeting)
 * positie dakramen, positie dakkapellen, voorbereidingen dakramen en voorbereidingen dakkapellen kan wijzigen n.a.v. engineering dakplaten