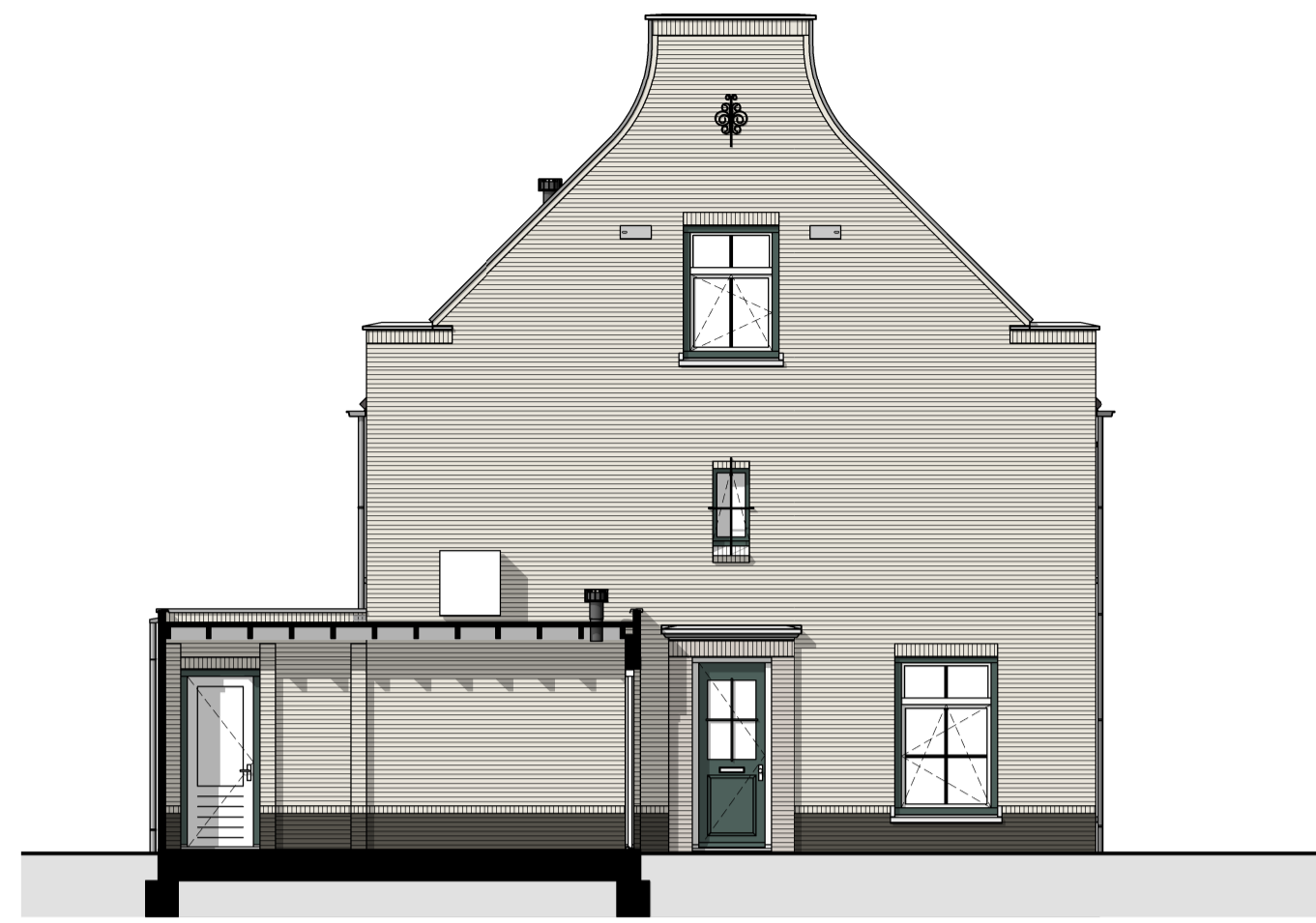




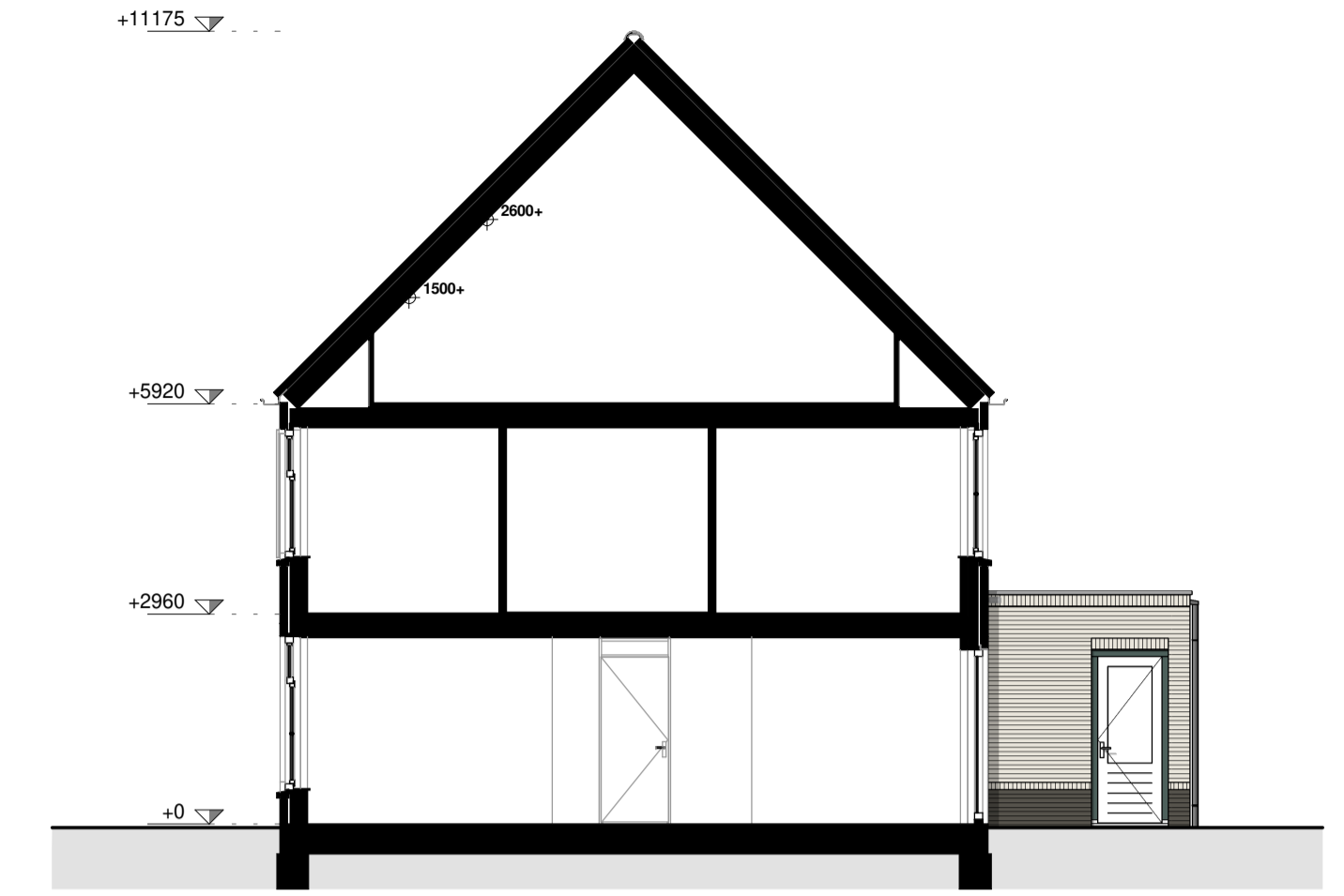
voorgevel



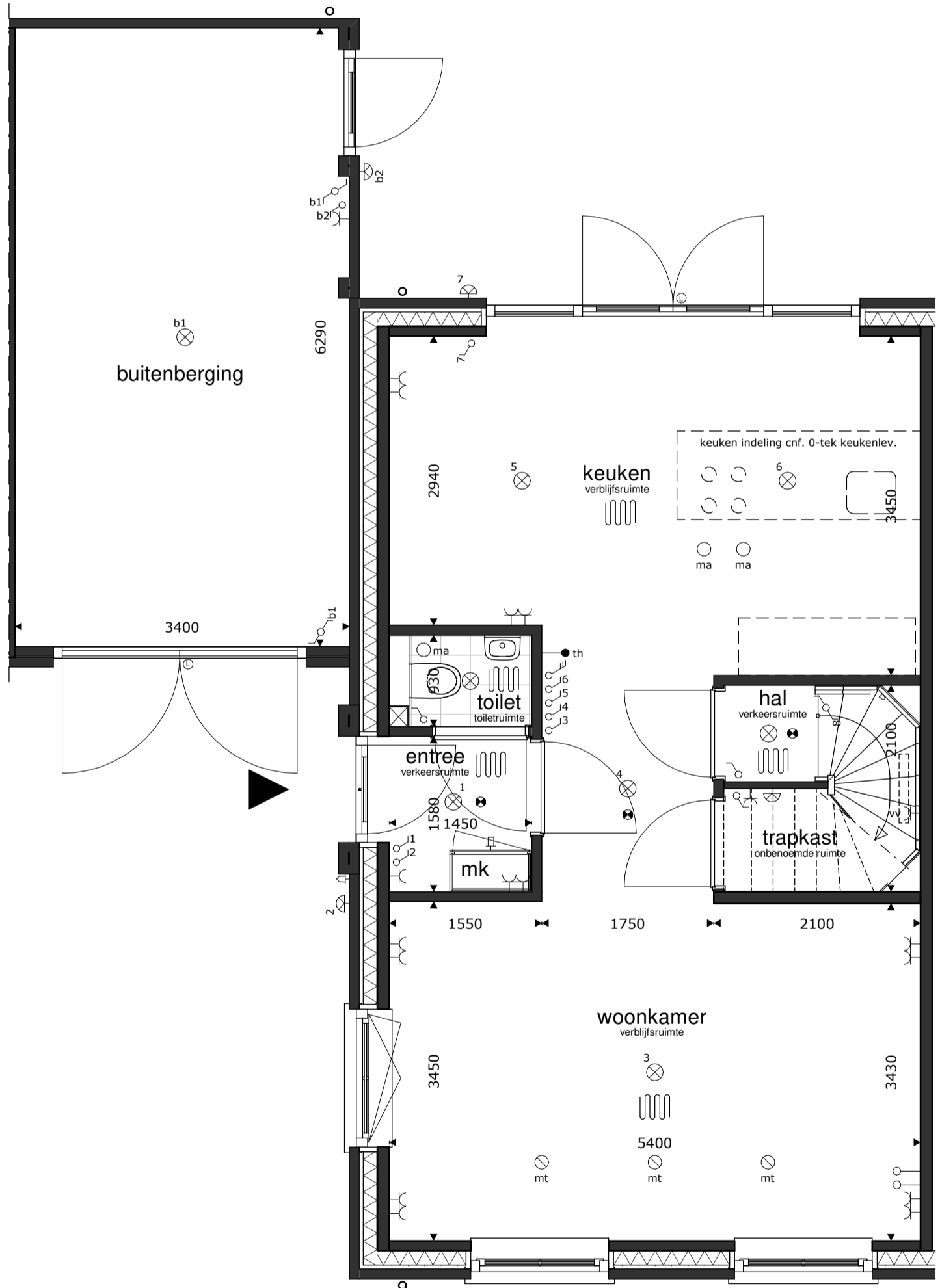
linker zijgevel



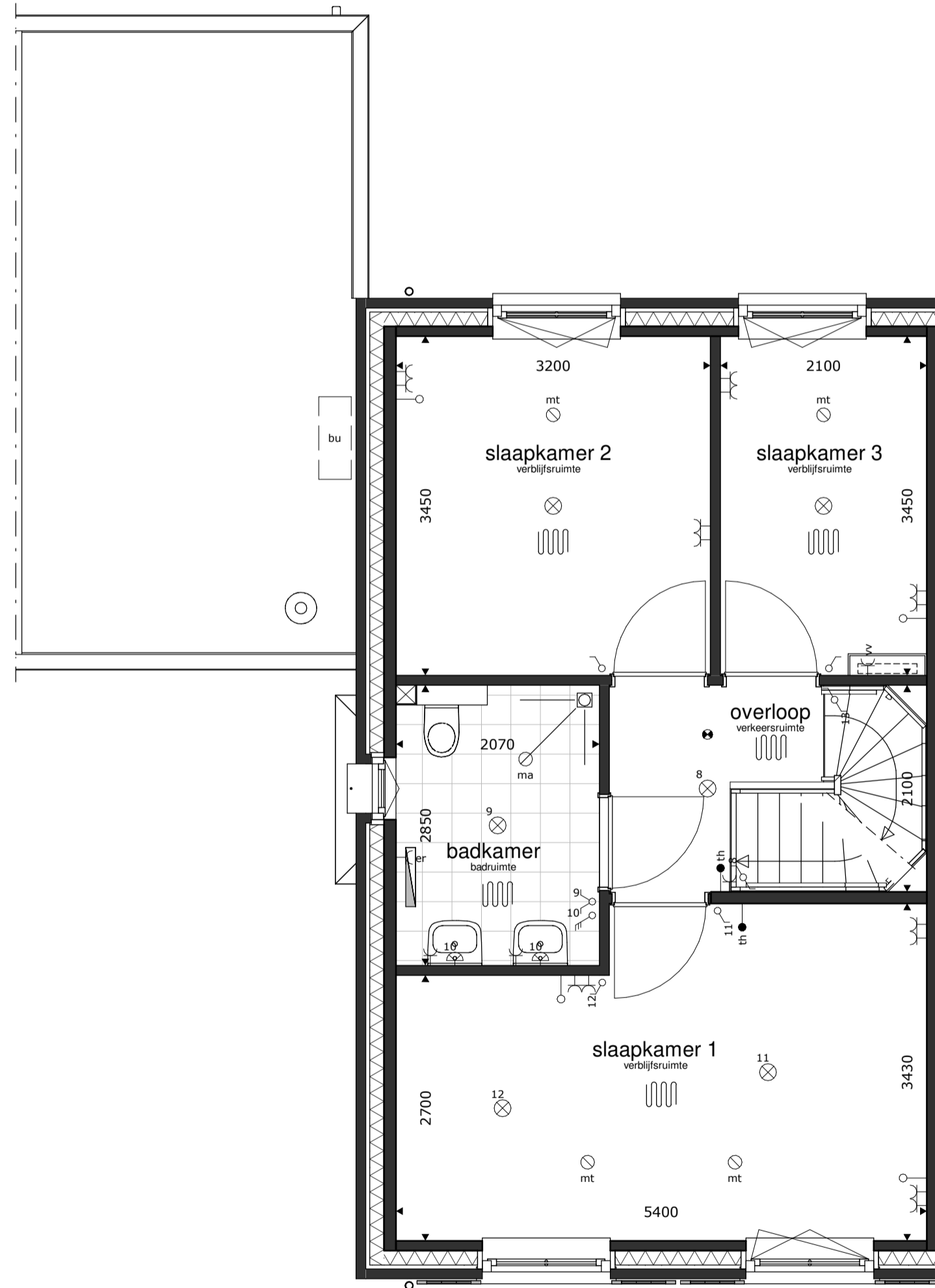
achtergevel



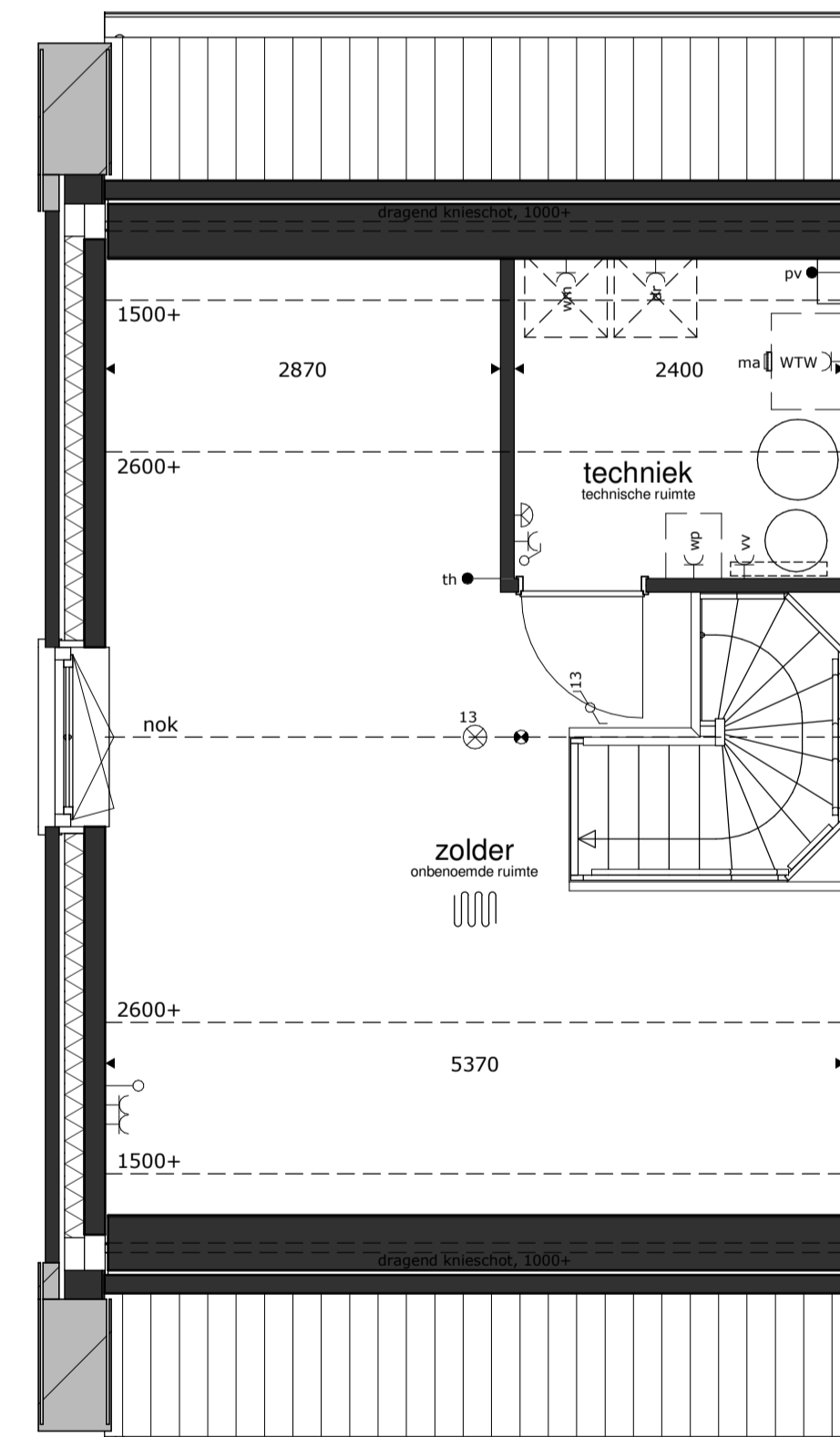
doorsnede



begane grond



1e verdieping



2e verdieping



RENVOOI			
⊗ = plafondlichtpunt	— = wandcontactdoos dubbel	— = wandcontactdoos wasmachine	— = schel
⊕ = wandlichtpunt	— = wandcontactdoos enkel	— = wandcontactdoos warmtepompinstallatie	— = bel
— = schakelaar dubbelpolig	— = wandcontactdoos droger	— = wandcontactdoos werkschakelaar boven keukenblad	— = rookmelder op elektriciteitsnet
— = schakelaar enkelpolig	— = wandcontactdoos elektrische radiator (bijverwarming)	— = wandcontactdoos ventilatiesysteem	— = afvoerpunt mech. ventilatie
— = gecombineerde schakelaar enkelpolig	— = wandcontactdoos koelkast	— = loze leiding	— = toevoerpunt mech. ventilatie
— = bediening ventilatiesysteem	— = wandcontactdoos magnetron	— = aansluitpunt boiler, loos	— = elektrische radiator (bijverwarming)
	— = wandcontactdoos verdeler vloerverwarming	— = aansluitpunt elektrisch kooktoestel, bedraad	— = gierzwaluwkast
	— = wandcontactdoos vaatwasmachine	— = aansluitpunt omvormer PV installatie, bedraad	— = vleermuiskast
	— = wandcontactdoos wasemkap (recirculatie)	— = aansluitpunt thermostaat, bedraad	— = bijensteen
			bu = buiten-unit warmtepompinstallatie
			basisaansluitingen keuken
			— = 2x
			— = 1x
			— = 1x
			— = 1x
			— = 1x
			— = 1x

* alle maten in millimeters
 * gevels, doorsnedes schaal 1:00, plattegronden schaal 1:50 (dakken op 1200+ doorsnedes)
 * kleine wijzigingen voorbehouden
 * wijzigingen nav. engineering installatie, BENG-berekening en constructie voorbehouden
 * aan maatvoering kunnen geen rechten worden ontleend
 * verwarmingselementen, keukenopstelling, afzuigpunten en rookmelders indicatief weergegeven (plaats en afmeting)
 * PV panelen en overige installaties zijn indicatief weergegeven
 * warmtepomp, ventilatiebox, omvormers en dakdoorvoeren indicatief weergegeven (plaats en afmeting)
 * postie dakramen, postie dakkapellen, voorbereidingen dakramen en voorbereidingen dakkapellen kan wijzigen n.a.v. engineering dakplaten