



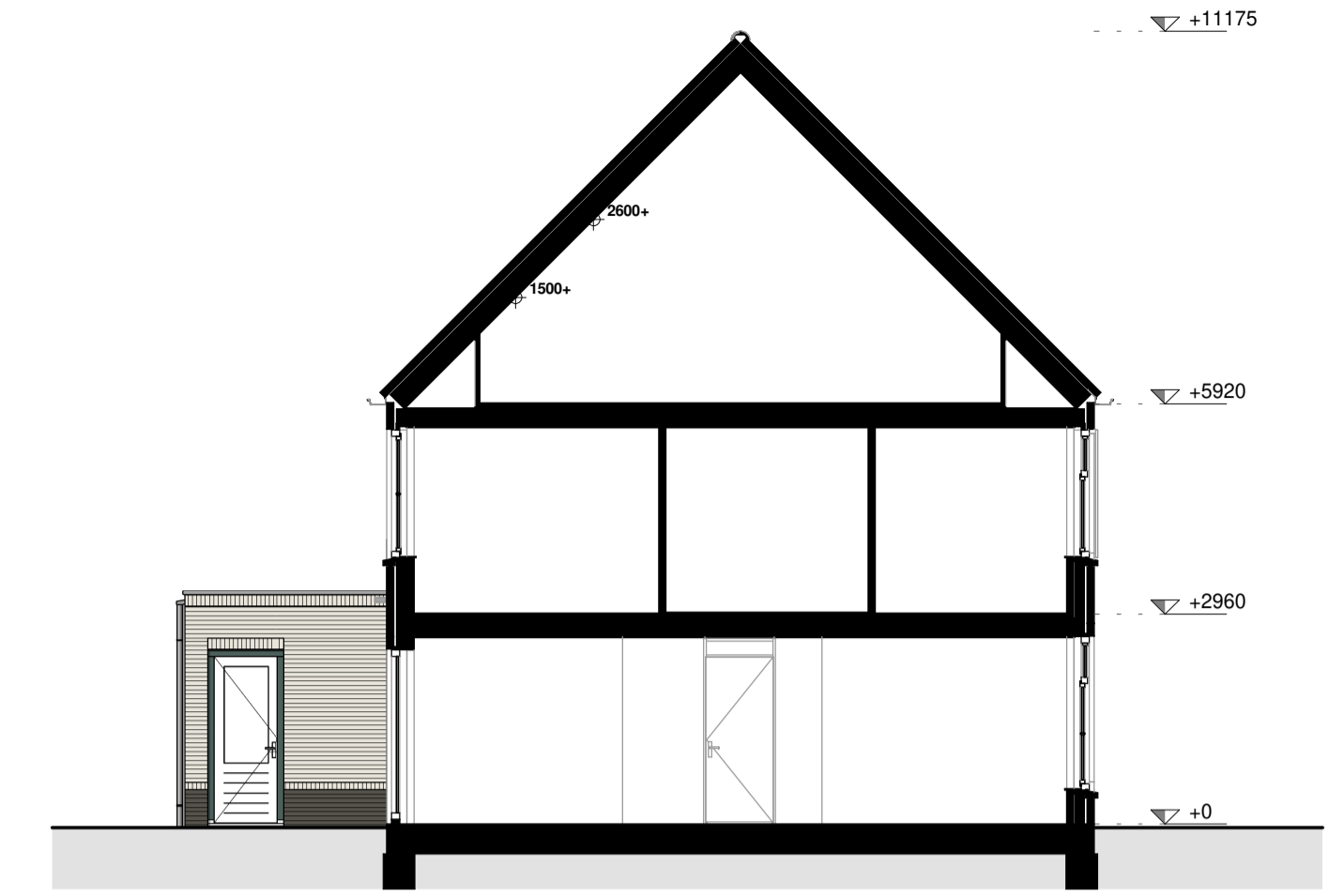
voorgevel



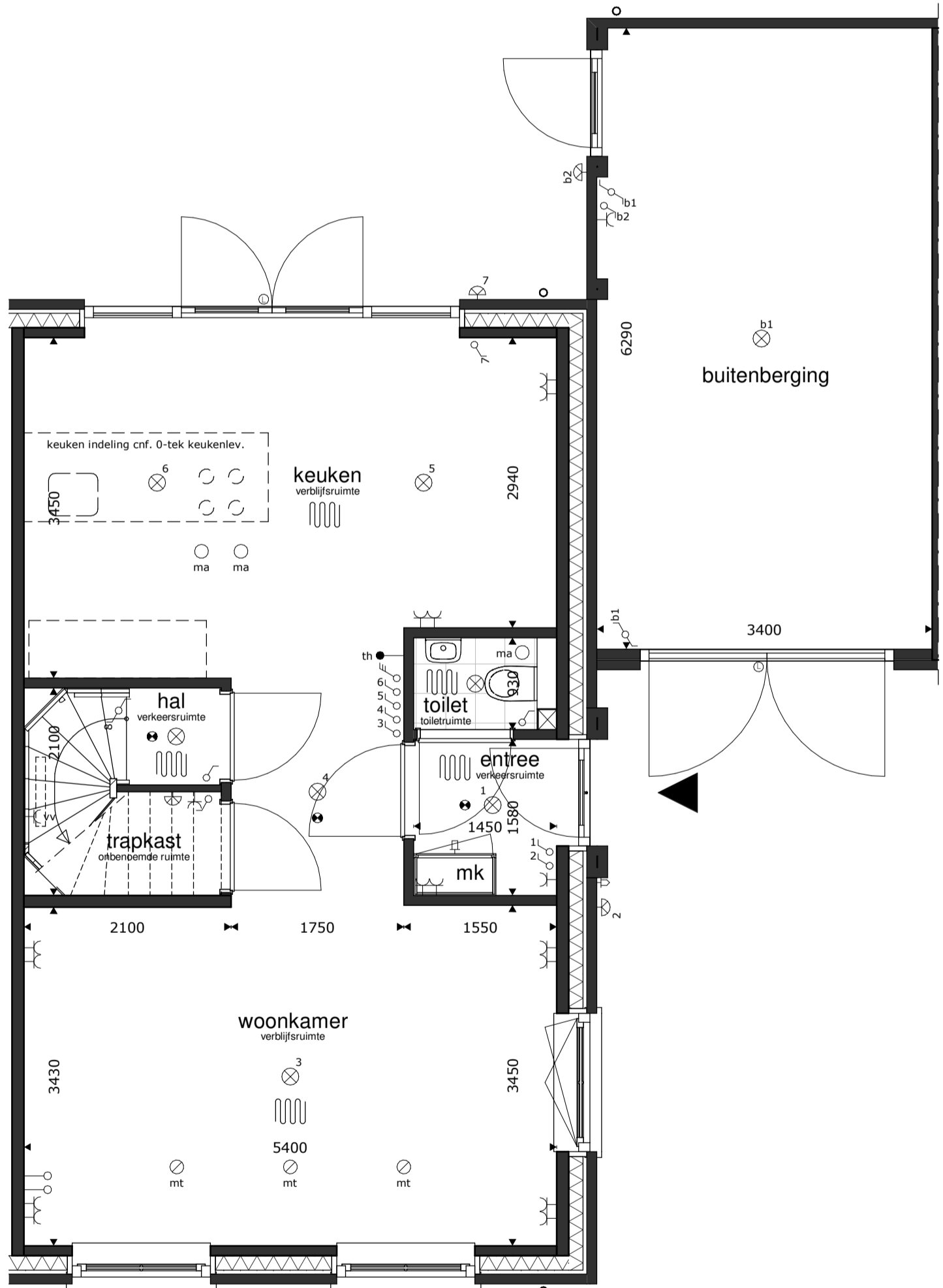
rechter zijgevel



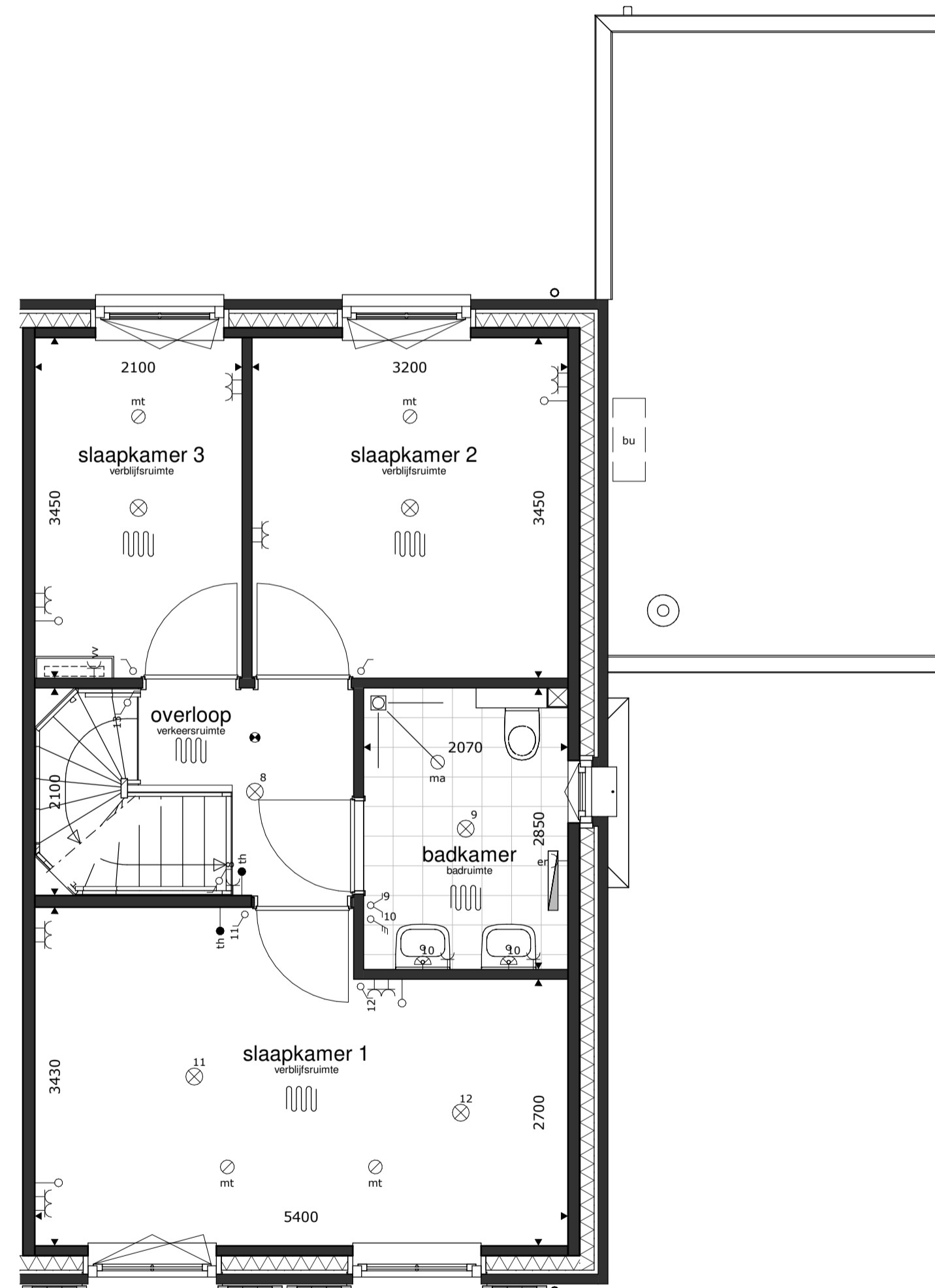
achtergevel



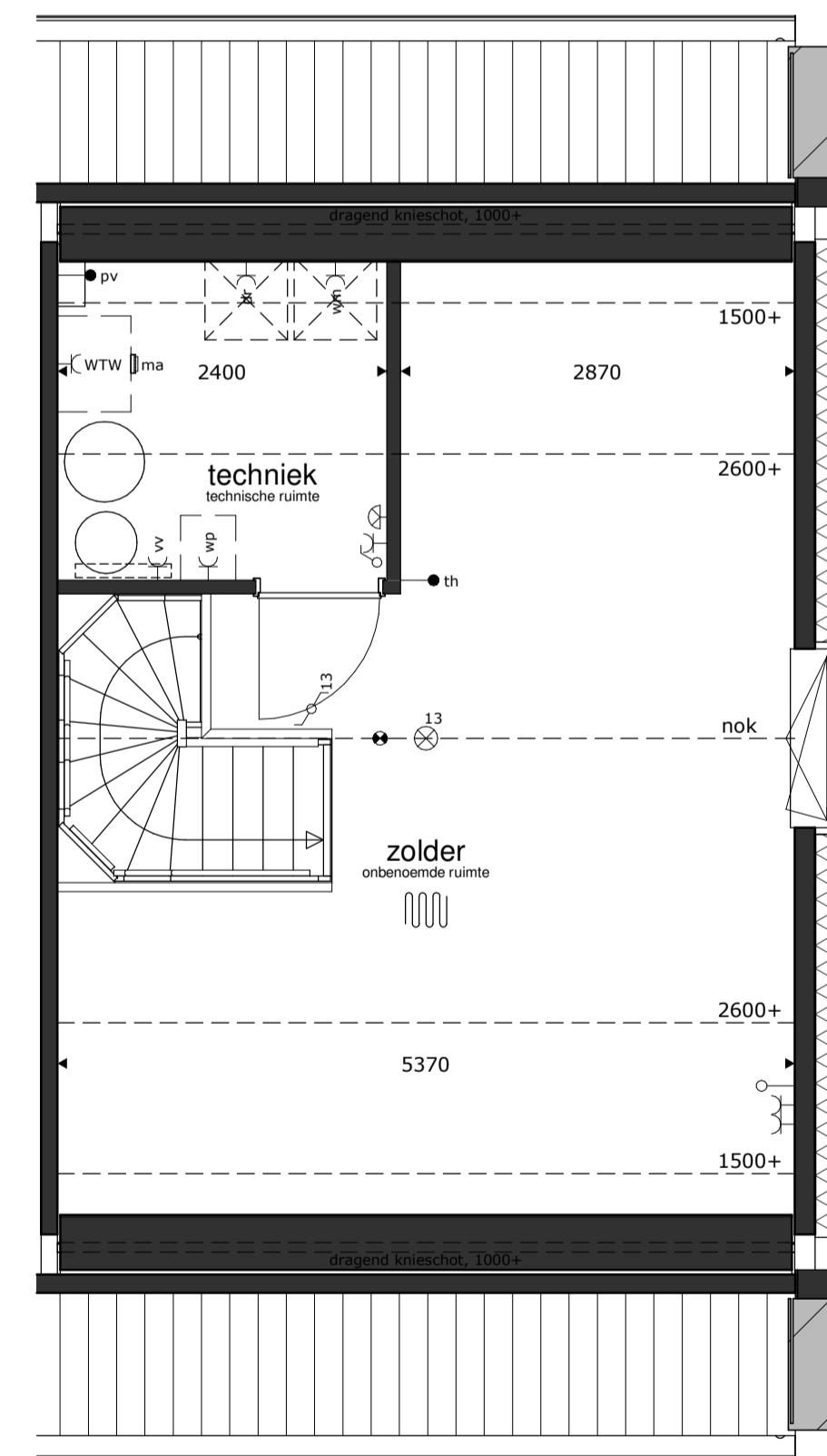
doorsnede



begane grond



1e verdieping



2e verdieping



<p>RENVOOI</p> <ul style="list-style-type: none"> ⊗ = plafondlichtpunt ⊕ = wandlichtpunt — = schakelaar dubbelpolig — = schakelaar enkelpolig — = gecombineerde schakelaar enkelpolig — = bediening ventilatiesysteem — = wandcontactdoos dubbel — = wandcontactdoos enkel — = wandcontactdoos droger — = wandcontactdoos elektrische radiator (bijverwarming) — = wandcontactdoos koekast — = wandcontactdoos magnetron — = wandcontactdoos verdeler vloerverwarming — = wandcontactdoos vaatwasmachine — = wandcontactdoos wasemkap (recirculatie) — = wandcontactdoos wasmachine — = wandcontactdoos warmtepompinstallatie — = wandcontactdoos werkschakelaar boven keukenblad — = wandcontactdoos ventilatiesysteem — = losse leiding — = aansluitpunt boiler, loos — = aansluitpunt elektrisch kooktoestel, bedraad — = aansluitpunt omvormer PV installatie, bedraad — = aansluitpunt thermostaat, bedraad — = schel — = bel — = rookmelder op elektriciteitsnet — = afvoerpunt mech. ventilatie — = toevoerpunt mech. ventilatie — = elektrische radiator (bijverwarming) — = glerzuwkast — = vleermuiskast — = bijensteen bu = buiten-unit warmtepompinstallatie basisaansluitingen keuken — = 2x — = 1x — = 1x — = 1x — = 1x — = 1x 	<ul style="list-style-type: none"> * alle maten in millimeters * gevels, doorsnedes schaal 1:100, plattegronden schaal 1:50 (dakken op 1200+ doorgesneden) * kleine wijzigingen voorbehouden * wijzigingen nav. engineering installatie, BENG-berekening en constructie voorbehouden * aan maatvoering kunnen geen rechten worden ontleend * verwarmingselementen, keukenopstelling, afzuigpunten en rookmelders indicatief weergegeven (plaats en afmeting) * PV panelen en overige installaties zijn indicatief weergegeven * warmtepomp, ventilatiebox, omvormers en dakdoorvoeren indicatief weergegeven (plaats en afmeting) * postie dakramen, postie dakkapellen, voorbereidingen dakramen en voorbereidingen dakkapellen kan wijzigen n.a.v. engineering dakplaten
--	---