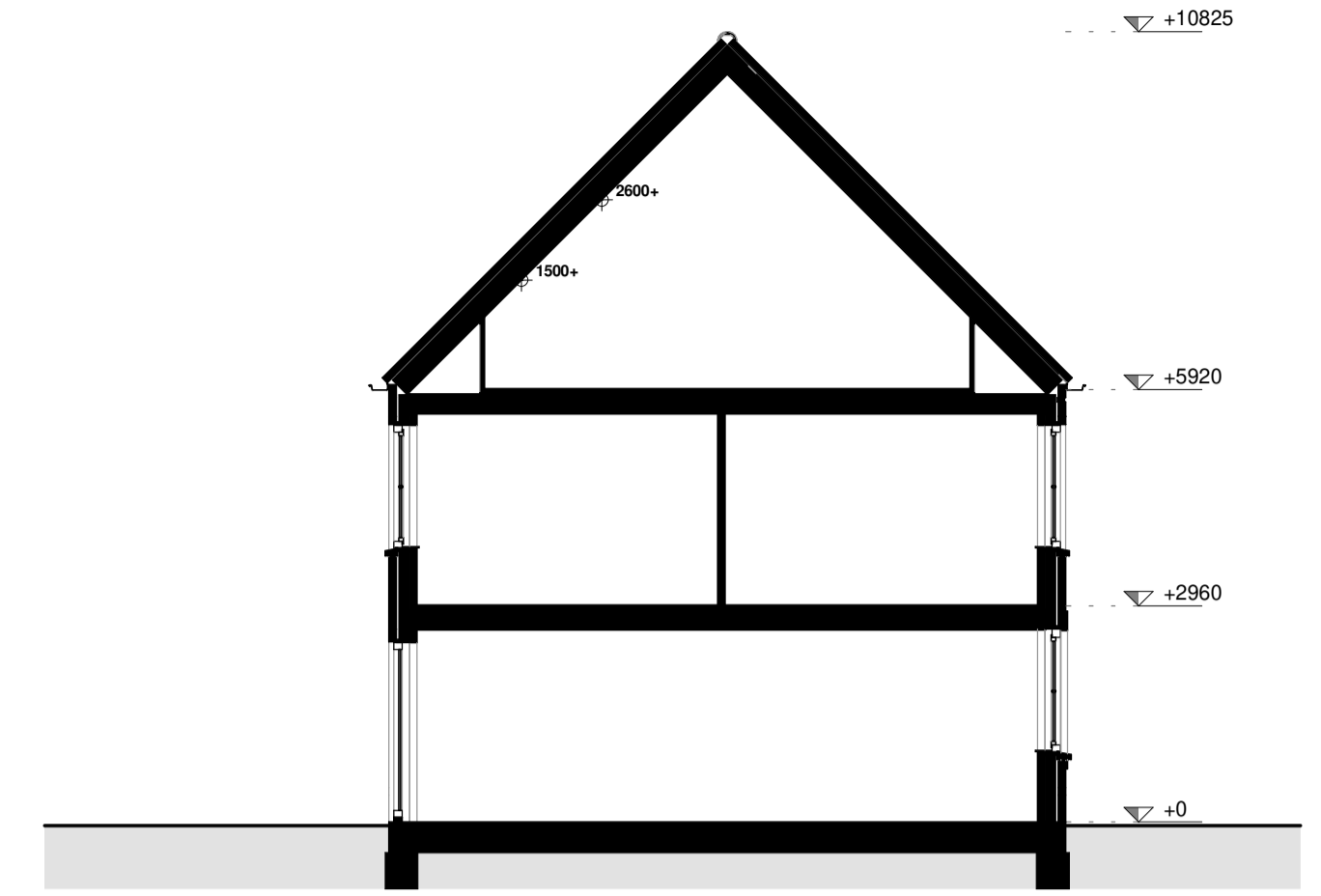




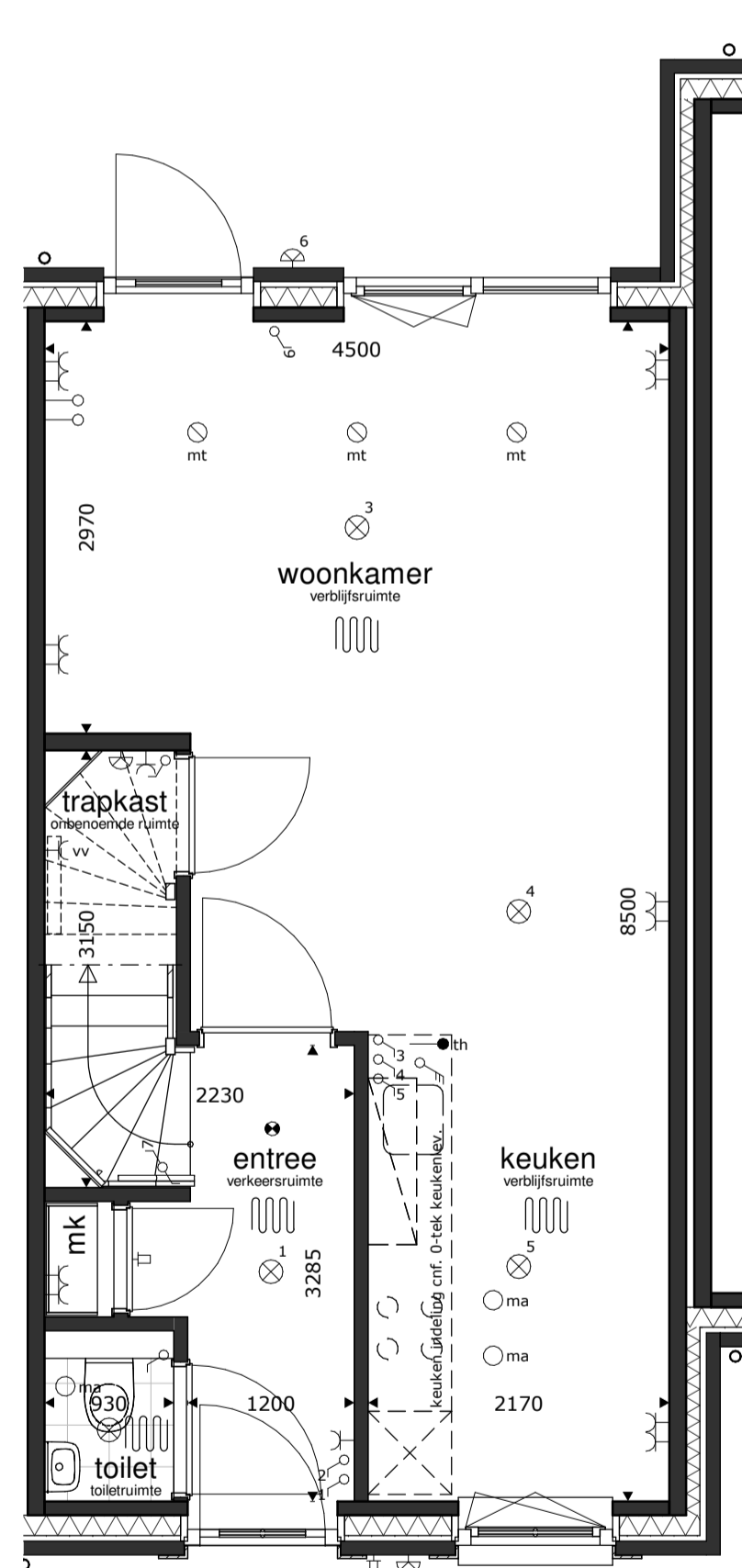
voorgevel



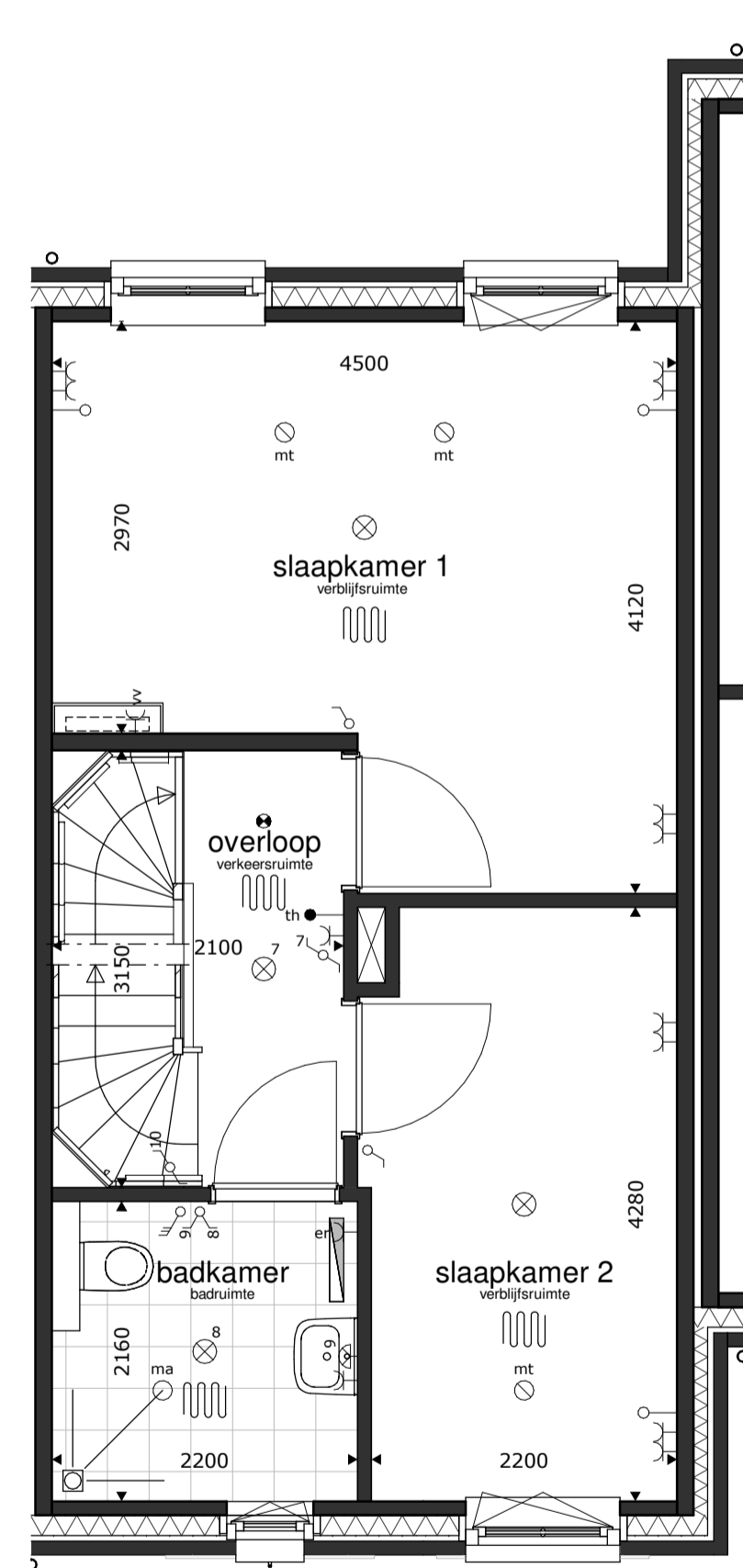
achtergevel



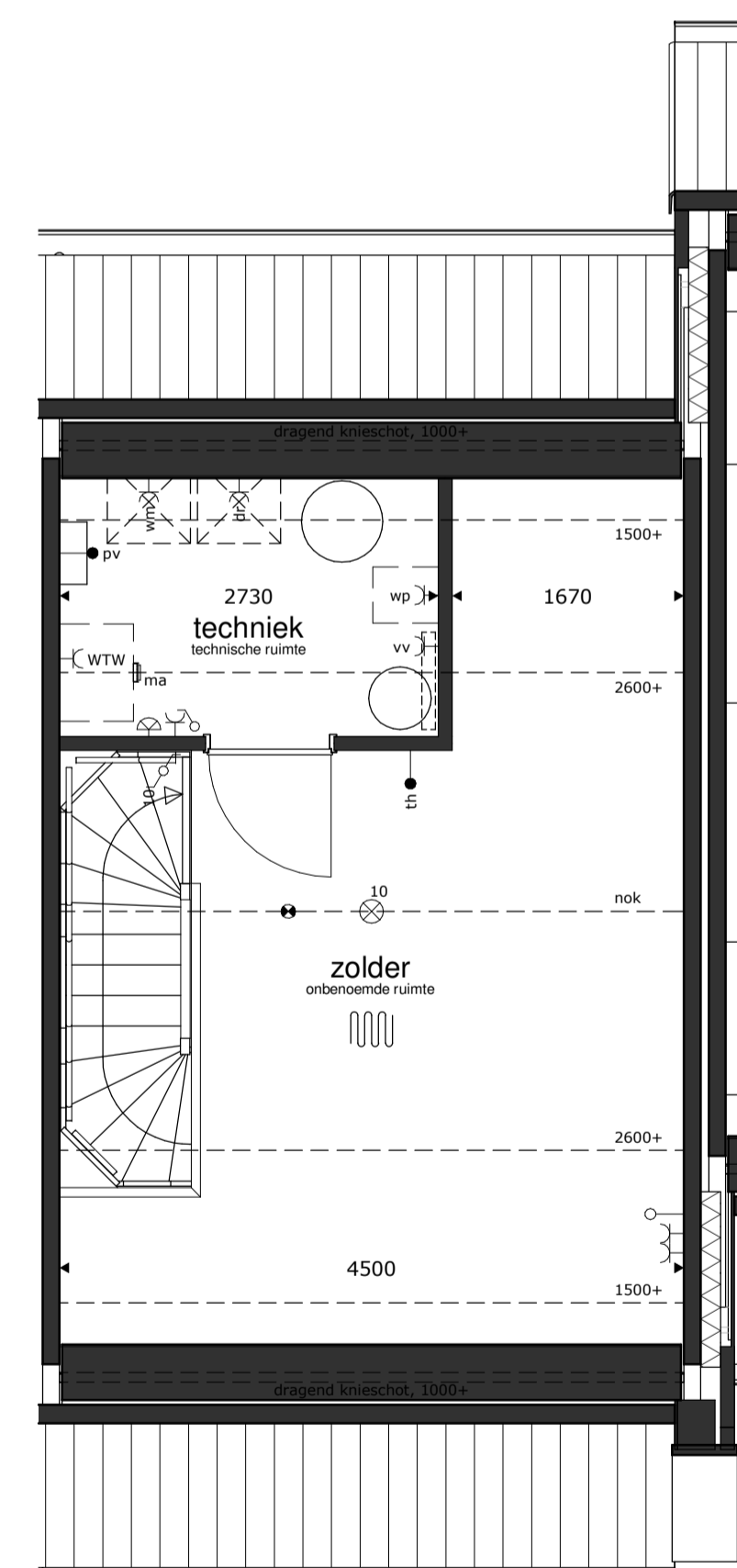
doorsnede



begane grond



1e verdieping



2e verdieping



RENVOOI

- plafondlichtpunt
- wandlichtpunt
- schakelaar dubbelpolig
- schakelaar enkelpolig
- gecombineerde schakelaar enkelpolig
- bediening ventilatiesysteem
- wandcontactdoos dubbel
- wandcontactdoos enkel
- wandcontactdoos droger
- wandcontactdoos elektrische radiator (bijverwarming)
- wandcontactdoos koekast
- wandcontactdoos magnetron
- wandcontactdoos verdelers vloerverwarming
- wandcontactdoos vaatwasmachine
- wandcontactdoos wasemkap (recirculatie)
- wandcontactdoos wasmachine
- wandcontactdoos warmtepompinstallatie
- wandcontactdoos werkschakelaar boven keukenblad
- wandcontactdoos ventilatiesysteem
- loze leiding
- aansluitpunt boiler, loos
- aansluitpunt elektrisch kooktoestel, bedraad
- aansluitpunt omvormer PV installatie, bedraad
- aansluitpunt thermostaat, bedraad
- schel
- bel
- rookmelder op elektriciteitsnet
- afvoerpunt mech. ventilatie
- elektrische radiator (bijverwarming)
- gierwauwkast
- vleermuiskast
- bijsteen
- buiten-unit warmtepompinstallatie
- basisaansluitingen keuken
- ws 2x
- wk 1x
- vw 1x
- mg 1x
- lk 1x
- bk 1x
- bu 1x

- \* alle maten in millimeters
- \* gevels, doorsnedes schaal 1:100, plattegronden schaal 1:50 (dakken op 1200+ doorsneden)
- \* kleine wijzigingen voorbehouden
- \* wijzigingen nav. engineering installatie, BENG-berekening en constructie voorbehouden
- \* aan maatvoering kunnen geen rechten worden ontleend
- \* verwarmingselementen, keukenopstelling, afzuigpunten en rookmelders indicatief weergegeven (plaats en afmeting)
- \* PV panelen en overige installaties zijn indicatief weergegeven
- \* warmtepomp, ventilatiebox, omvormers en dakdoorvoeren indicatief weergegeven (plaats en afmeting)
- \* postie dakramen, postie dakkapellen, voorbereidingen dakramen en voorbereidingen dakkapellen kan wijzigen n.a.v. engineering dakplaten



29 WONINGEN HAZENWINKEL BUITEN  
BRANDEVOORT - HELMOND  
KAVEL 27