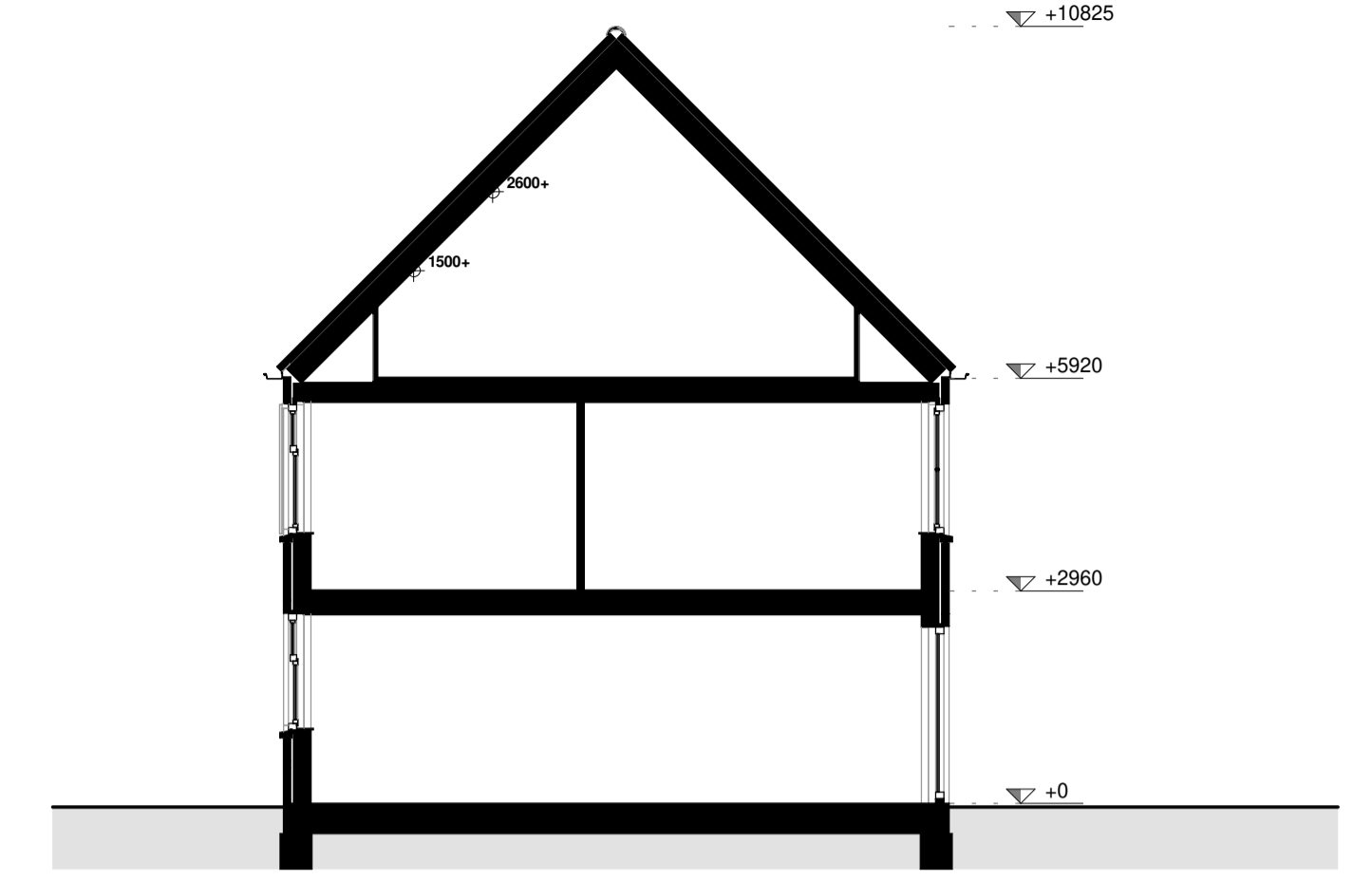




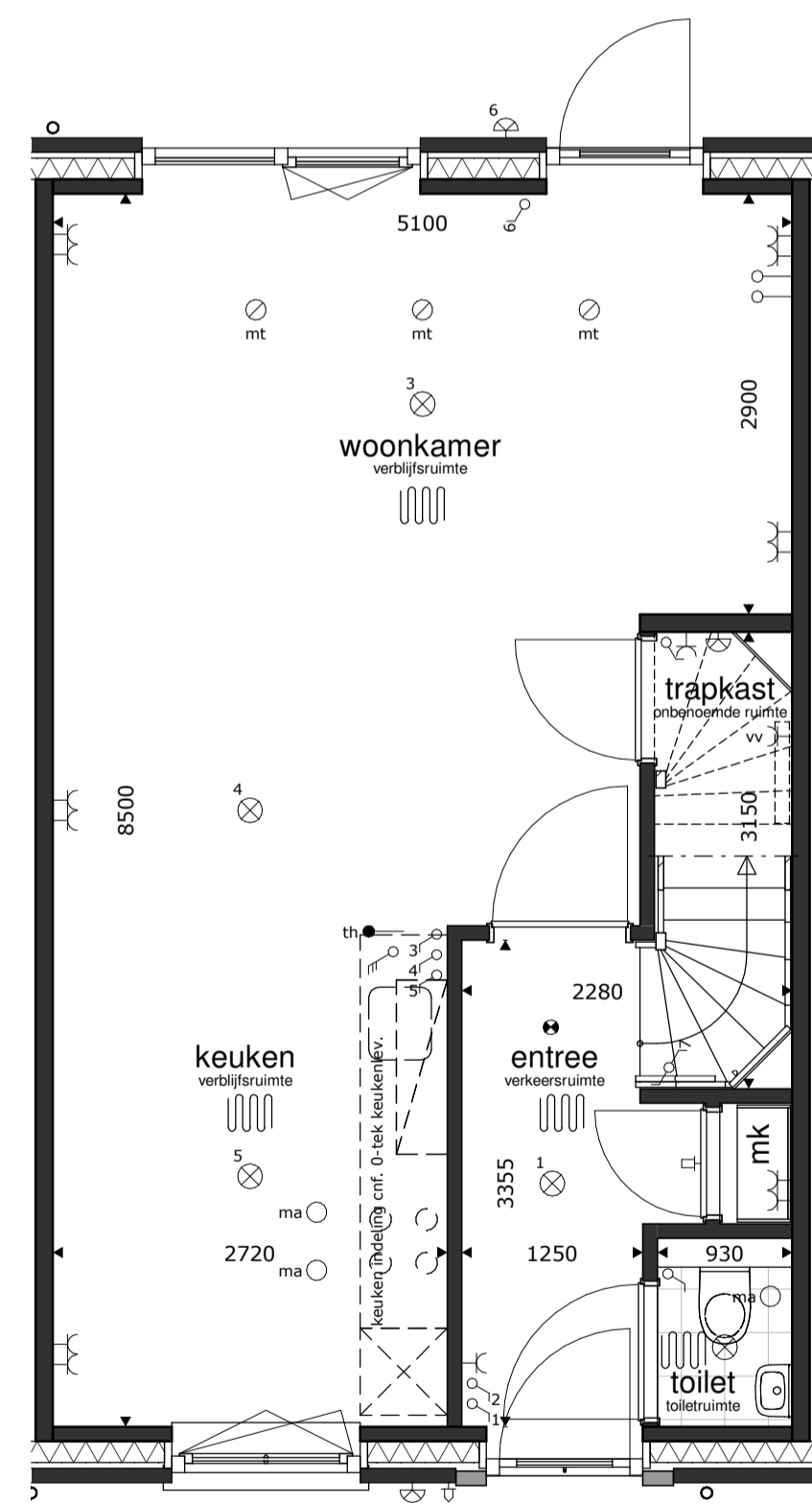
voorgevel



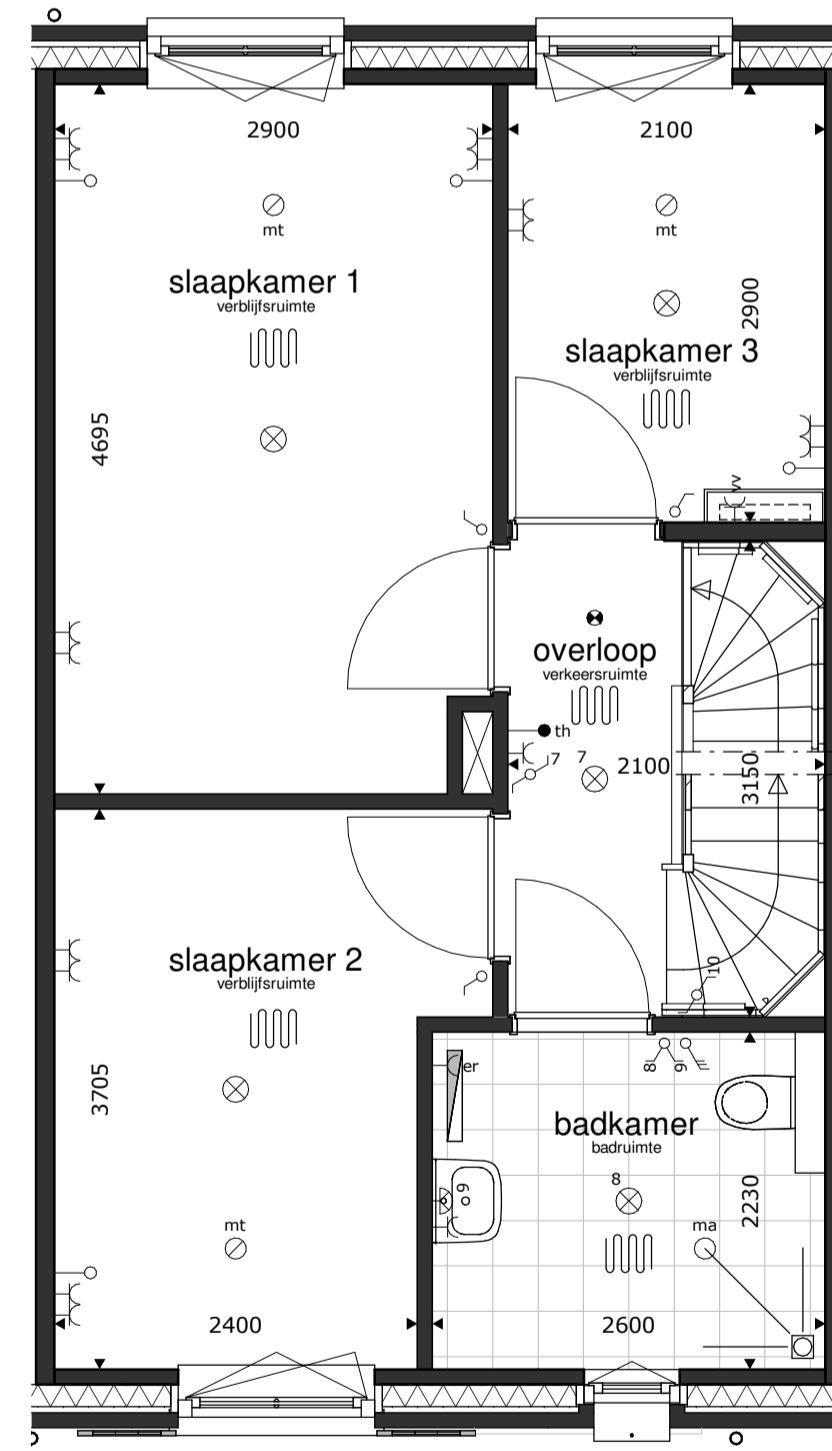
achtergevel



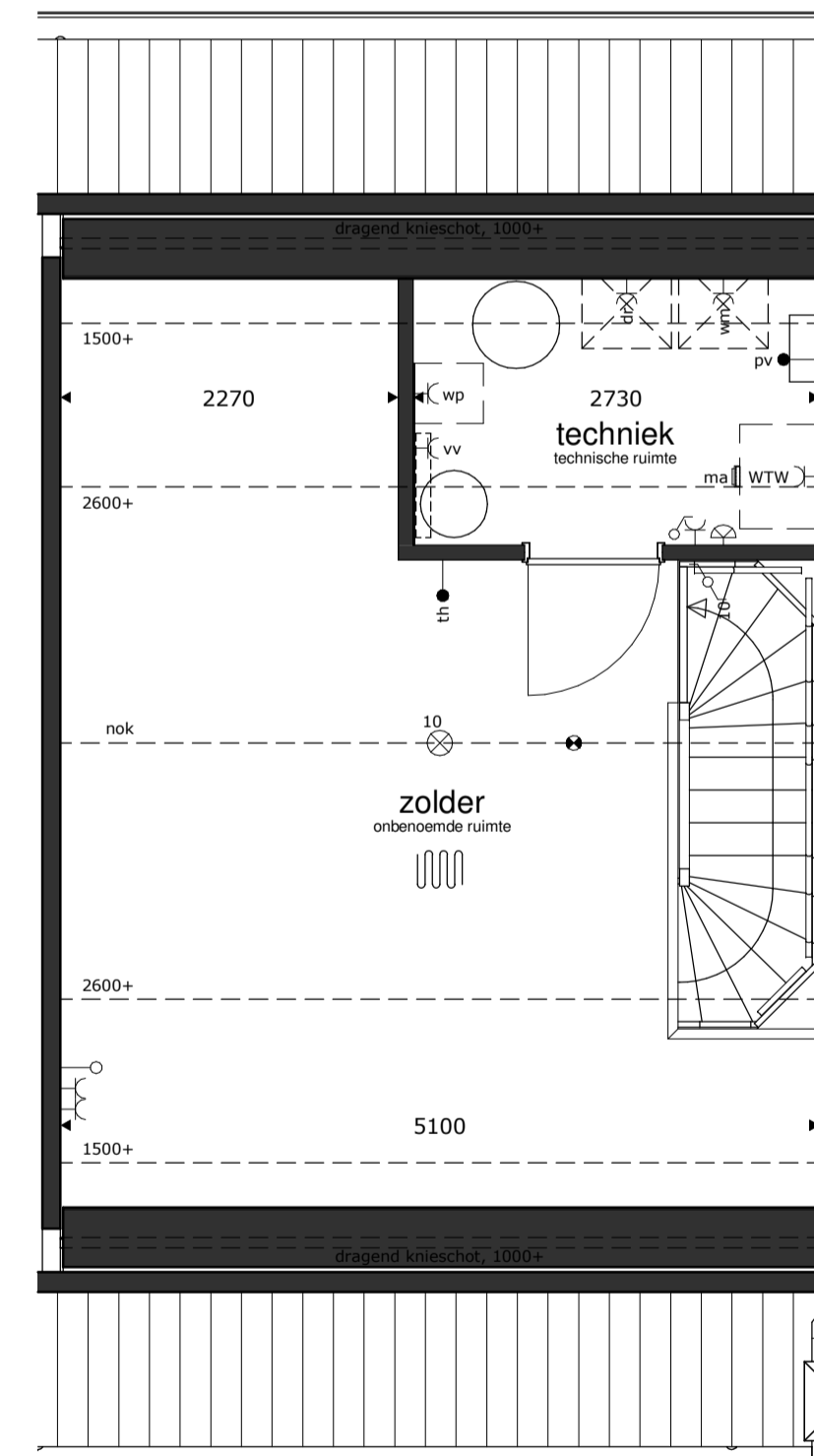
doorsnede



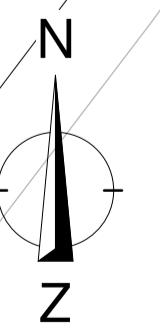
begane grond



1e verdieping



2e verdieping



RENVOOI

- = plafondlichtpunt
- = wandlichtpunt
- = schakelaar dubbelpolig
- = schakelaar enkelpolig
- = gecombineerde schakelaar enkelpolig
- = bediening ventilatiesysteem
- = wandcontactdoos dubbel
- = wandcontactdoos enkel
- = wandcontactdoos droger
- = wandcontactdoos elektrische radiator (bijverwarming)
- = wandcontactdoos koelkast
- = wandcontactdoos magnetron
- = wandcontactdoos verdeler vloerverwarming
- = wandcontactdoos vaatwasmachine
- = wandcontactdoos wasemkap (recirculatie)
- = wandcontactdoos wasmachine
- = wandcontactdoos warmtepompinstallatie
- = wandcontactdoos werkschakelaar boven keukenblad
- = wandcontactdoos ventilatiesysteem
- = losse leiding
- = aansluitpunt boiler, loos
- = aansluitpunt elektrisch kooktoestel, bedraad
- = aansluitpunt omvormer PV installatie, bedraad
- = aansluitpunt thermostaat, bedraad
- = schel
- = bel
- = rookmelder op elektriciteitsnet
- = afvoerpunt mech. ventilatie
- = toevoerpunt mech. ventilatie
- = elektrische radiator (bijverwarming)
- = geriswulwkast
- = vleermuiskast
- = bijsteen
- = bu = buiten-unit warmtepompinstallatie
- = basisaansluitingen keuken
- = 2x
- = 1x
- = 1x
- = 1x
- = 1x
- = 1x

- * alle maten in millimeters
- * gevels, doorsnedes schaal 1:100, plattegronden schaal 1:50 (dakken op 1200+ doorsneden)
- * kleine wijzigingen voorbehouden
- * wijzigingen nav. engineering installatie, BENG-berekening en constructie voorbehouden
- * aan maatvoering kunnen geen rechten worden ontleend
- * verwarmingselementen, keukenopstelling, afzuigpunten en rookmelders indicatief weergegeven (plaats en afmeting)
- * PV panelen en overige installaties zijn indicatief weergegeven
- * warmtepomp, ventilatiebox, omvormers en dakdoorvoeren indicatief weergegeven (plaats en afmeting)
- * postie dakramen, postie dakcapellen, voorbereidingen dakramen en voorbereidingen dakcapellen kan wijzigen n.a.v. engineering dakplaten