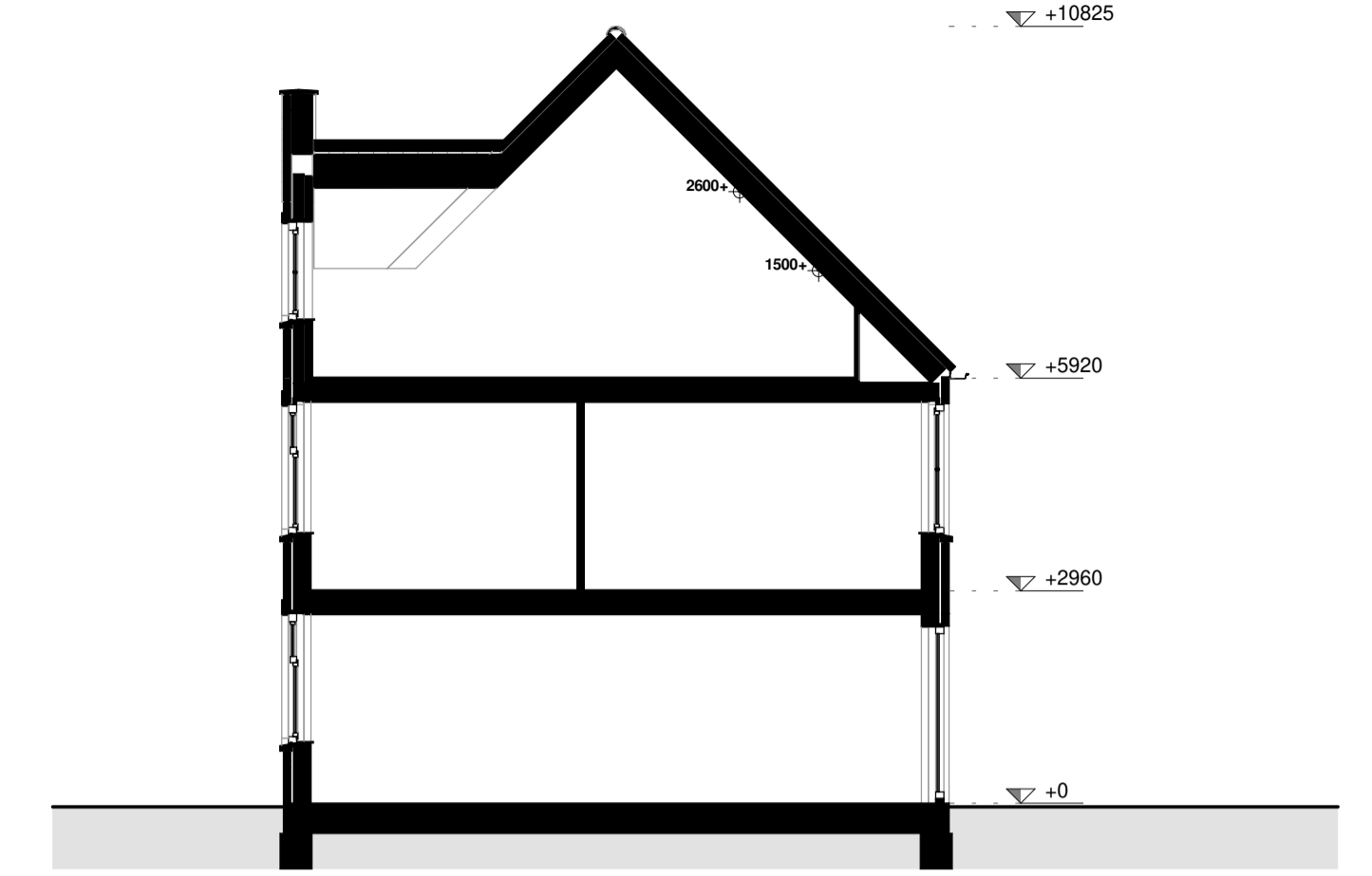




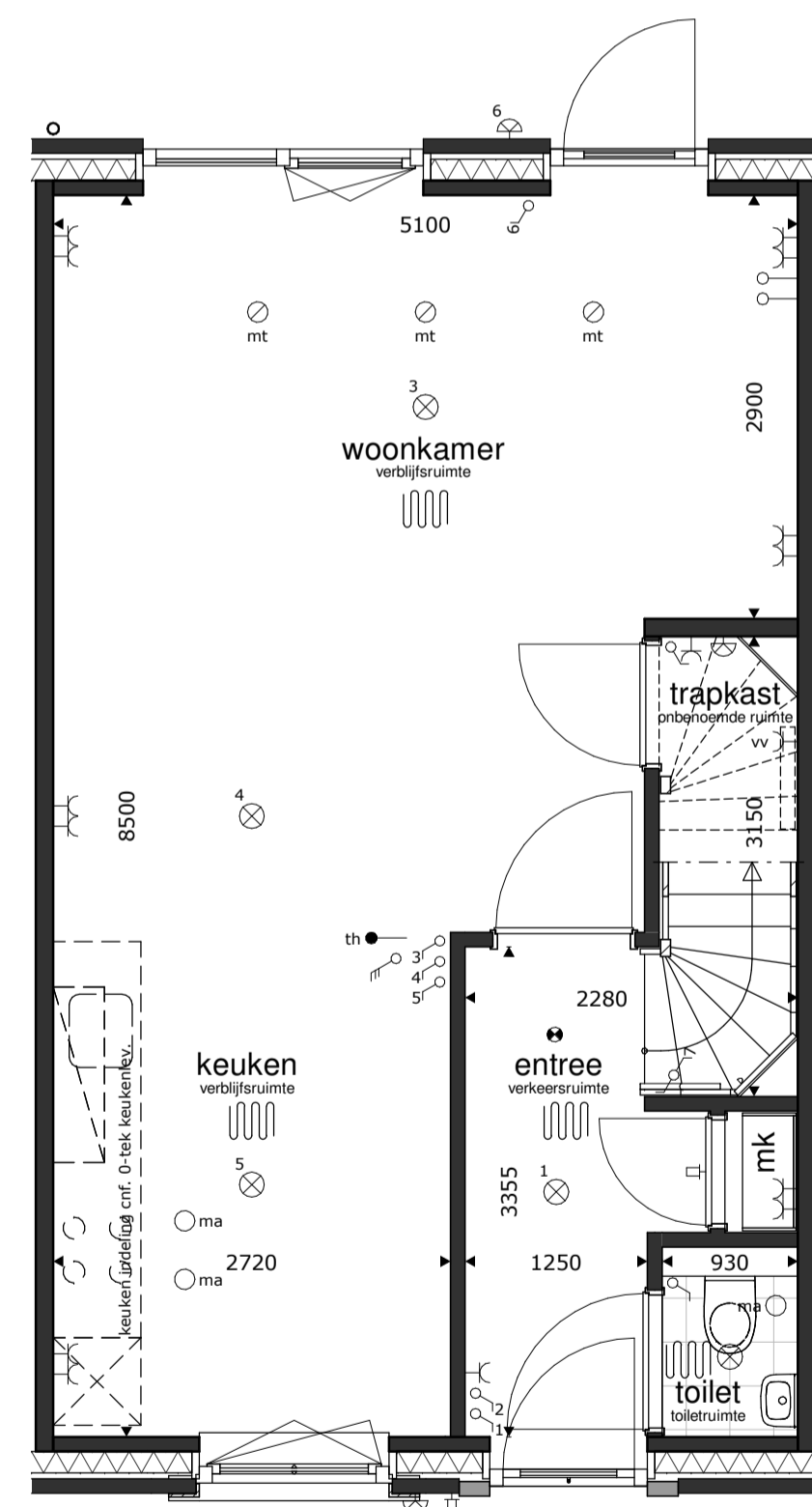
voorgevel



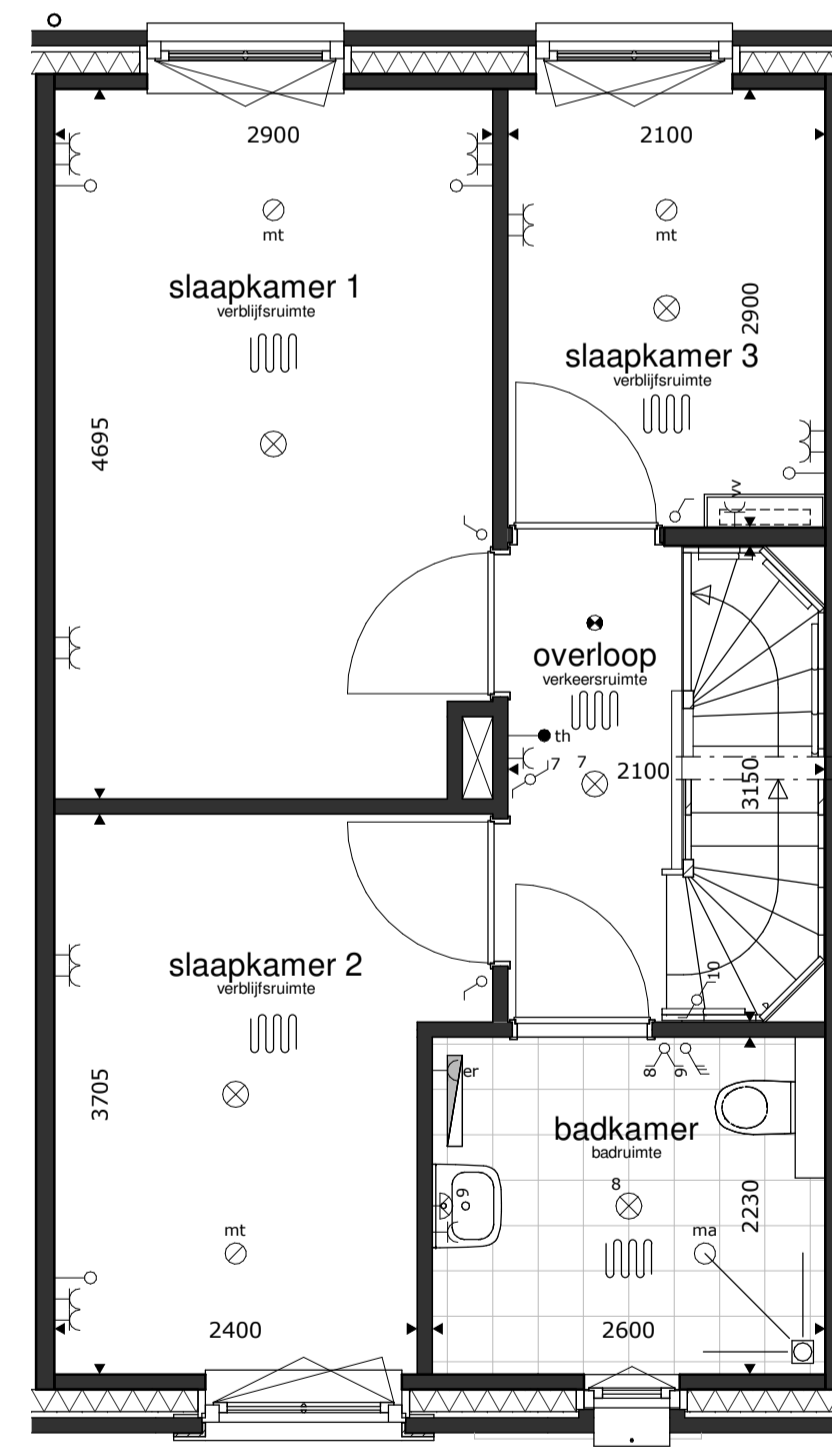
achtergevel



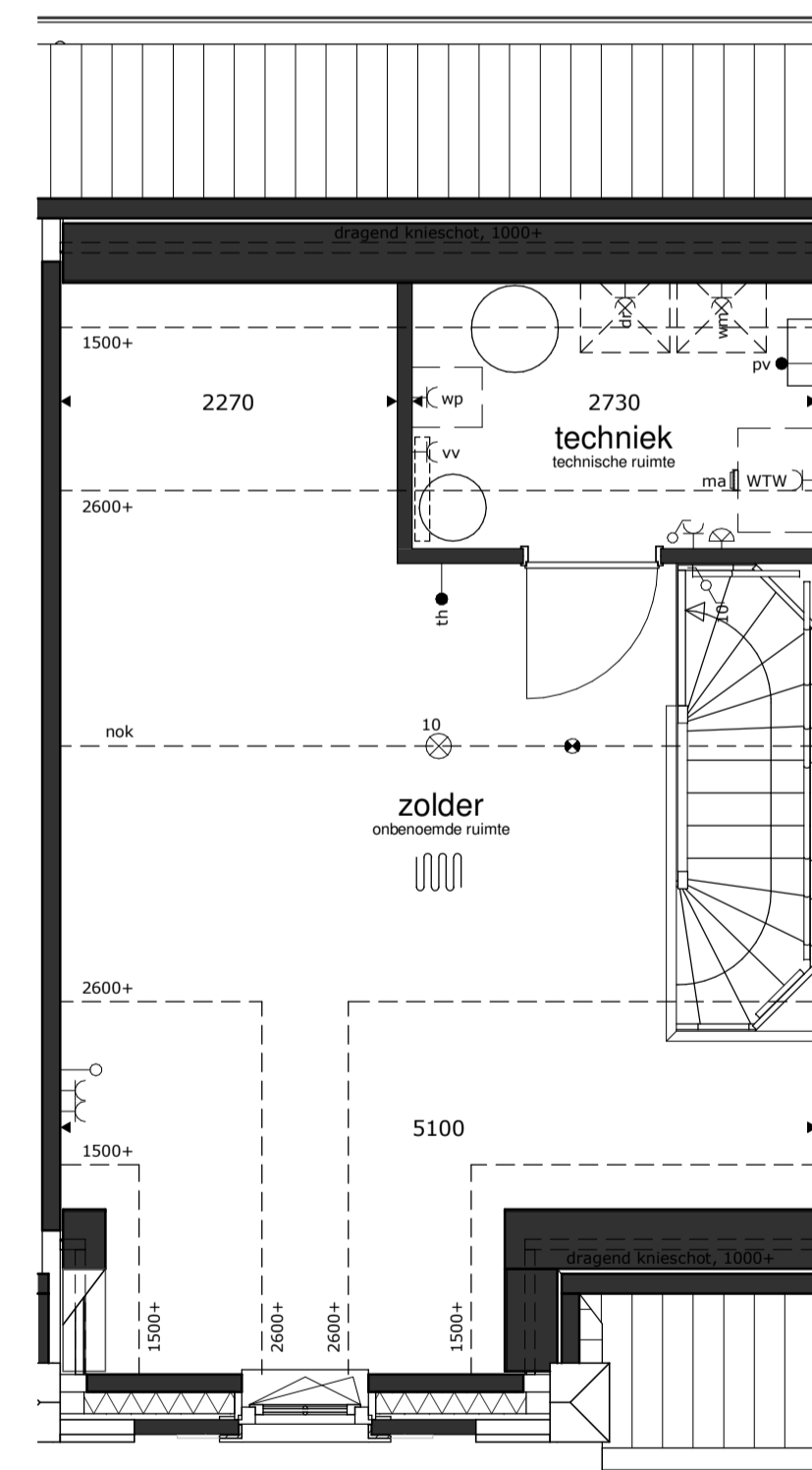
doorsnede



begane grond



1e verdieping



2e verdieping



RENVOOI

- ⊗ = plafondlichtpunt
- ⊕ = wandlichtpunt
- ⊖ = schakelaar dubbelpolig
- ⊖ = schakelaar enkelpolig
- ⊖ = gecombineerde schakelaar enkelpolig
- ⊖ = bediening ventilatiesysteem
- ⊖ = wandcontactdoos dubbel
- ⊖ = wandcontactdoos enkel
- ⊖ = wandcontactdoos droger
- ⊖ = wandcontactdoos elektrische radiator (bijverwarming)
- ⊖ = wandcontactdoos koelkast
- ⊖ = wandcontactdoos magnetron
- ⊖ = wandcontactdoos verdeler vloerverwarming
- ⊖ = wandcontactdoos vaatwasmachine
- ⊖ = wandcontactdoos wasemkap (recirculatie)
- ⊖ = wandcontactdoos wasmachine
- ⊖ = wandcontactdoos warmtepompinstallatie
- ⊖ = wandcontactdoos werkschakelaar boven keukenblad
- ⊖ = wandcontactdoos ventilatiesysteem
- ⊖ = losse leiding
- ⊖ = aansluitpunt boiler, loos
- ⊖ = aansluitpunt elektrisch kooktoestel, bedraad
- ⊖ = aansluitpunt omvormer PV installatie, bedraad
- ⊖ = aansluitpunt thermostaat, bedraad
- ⊖ = schel
- ⊖ = bel
- ⊖ = rookmelder op elektriciteitsnet
- ⊖ = afvoerpunt mech. ventilatie
- ⊖ = toevierpunt mech. ventilatie
- ⊖ = elektrische radiator (bijverwarming)
- ⊖ = gierzakwolkast
- ⊖ = vleermuiswolkast
- ⊖ = bijsteen
- bu = buiten-unit warmtepompinstallatie
- basisaansluitingen keuken
- ⊖ = 2x
- ⊖ = 1x
- ⊖ = 1x
- ⊖ = 1x
- ⊖ = 1x
- ⊖ = 1x
- ⊖ = 1x

- \* alle maten in millimeters
- \* gevels, doorsneden schaal 1:100, plattegronden schaal 1:50 (daken op 1200+ doorsneden)
- \* kleine wijzigingen voorbehouden
- \* wijzigingen nav. engineering installatie, BENG-berekening en constructie voorbehouden
- \* aan maatvoering kunnen geen rechten worden ontleend
- \* verwarmingselementen, keukenopstelling, afzuigpunten en rookmelders indicatief weergegeven (plaats en afmeting)
- \* PV panelen en overige installaties zijn indicatief weergegeven
- \* warmtepomp, ventilatiebox, omvormers en dakdoorvoeren indicatief weergegeven (plaats en afmeting)
- \* postie dakramen, postie dakkapellen, voorbereidingen dakramen en voorbereidingen dakkapellen kan wijzigen n.a.v. engineering dakplaten