



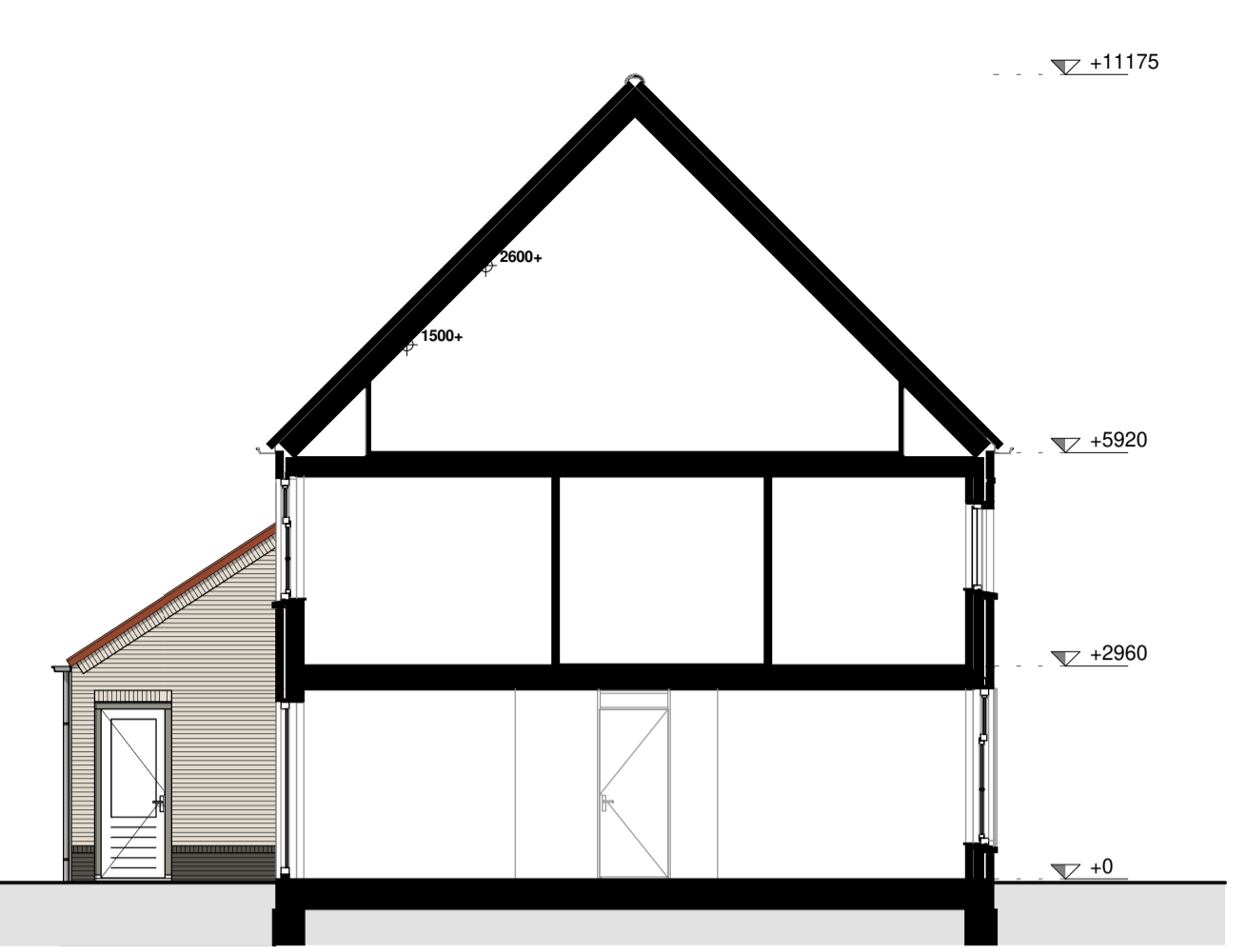
voorgevel



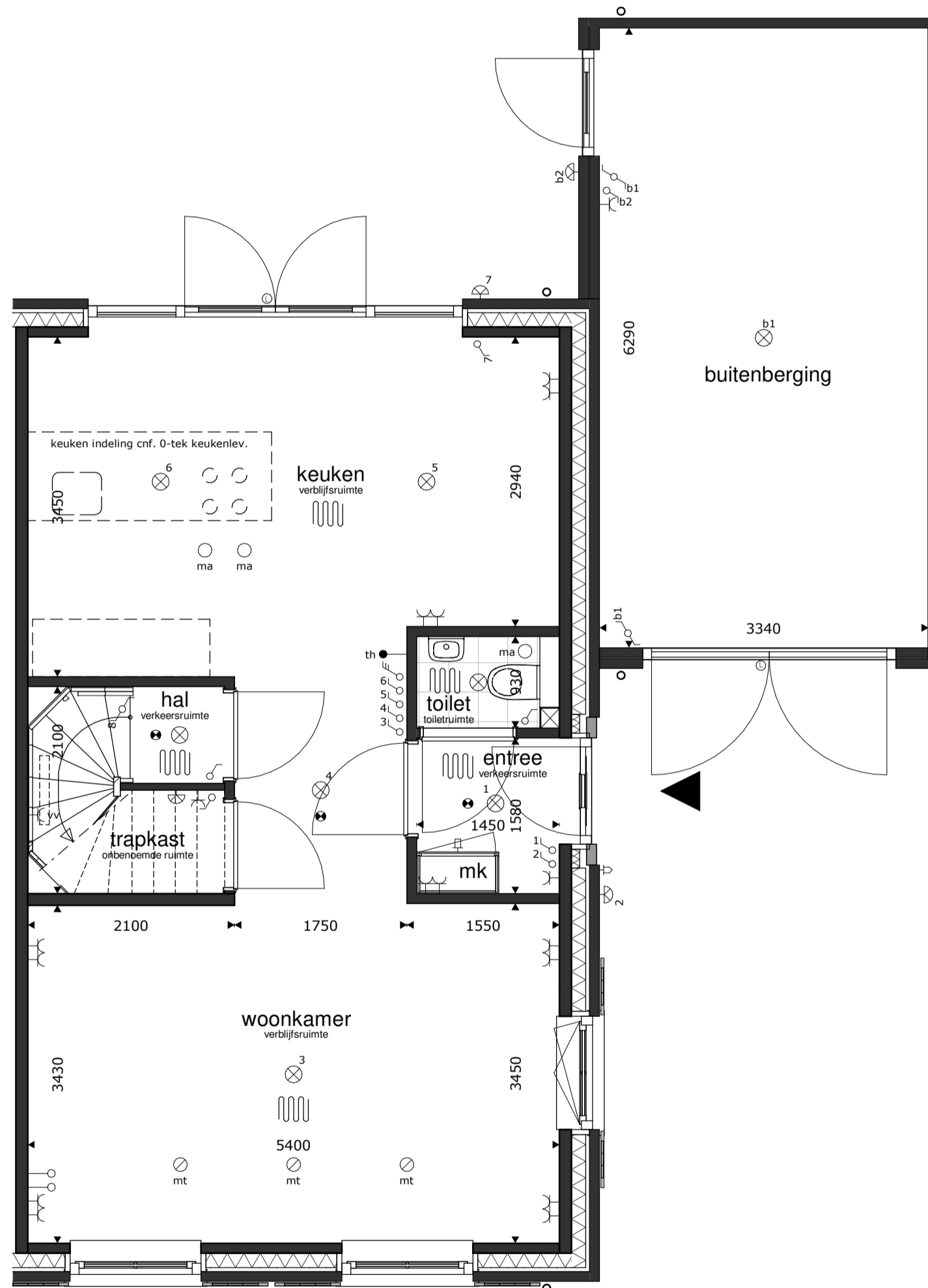
rechter zijgevel



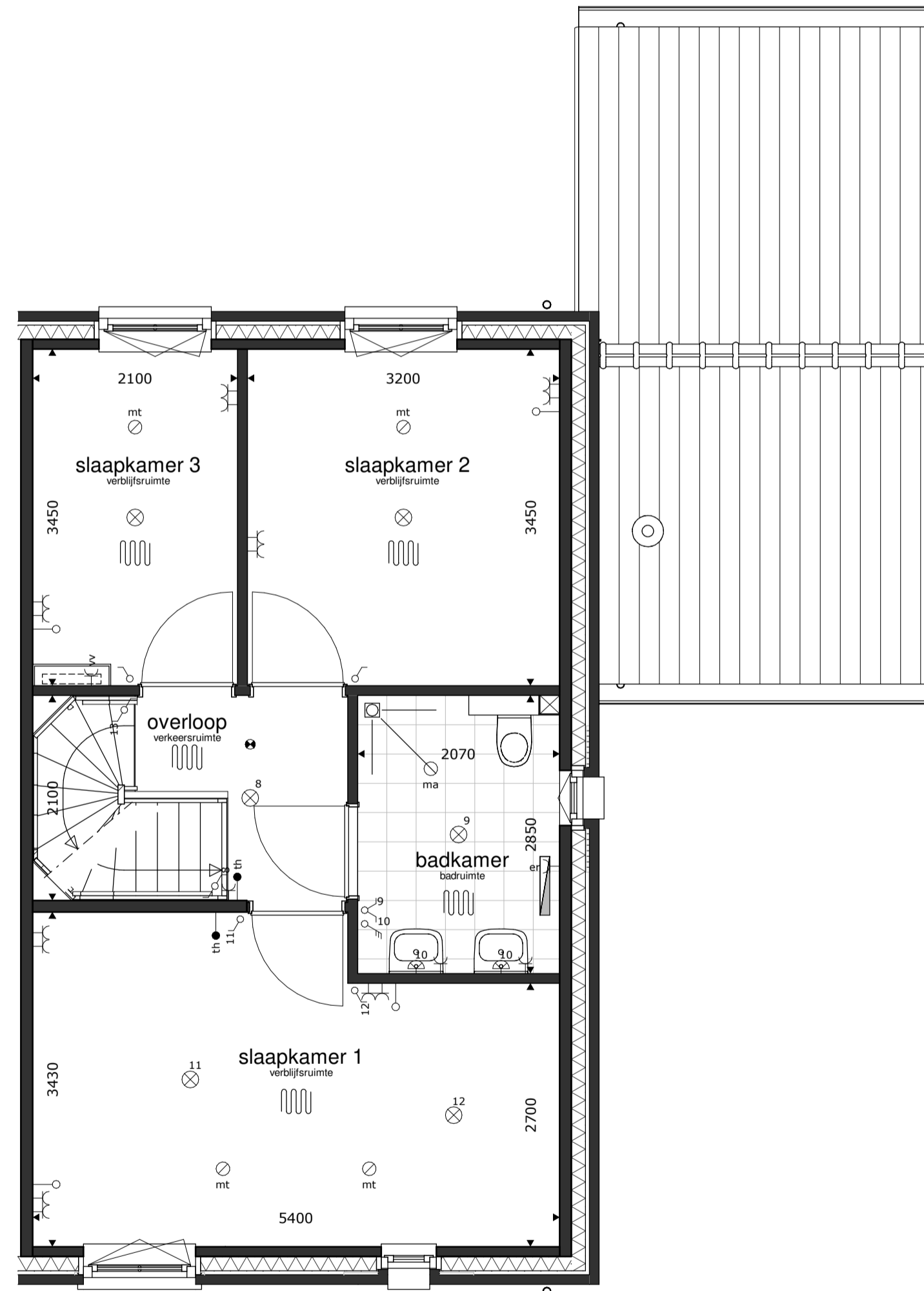
achtergevel



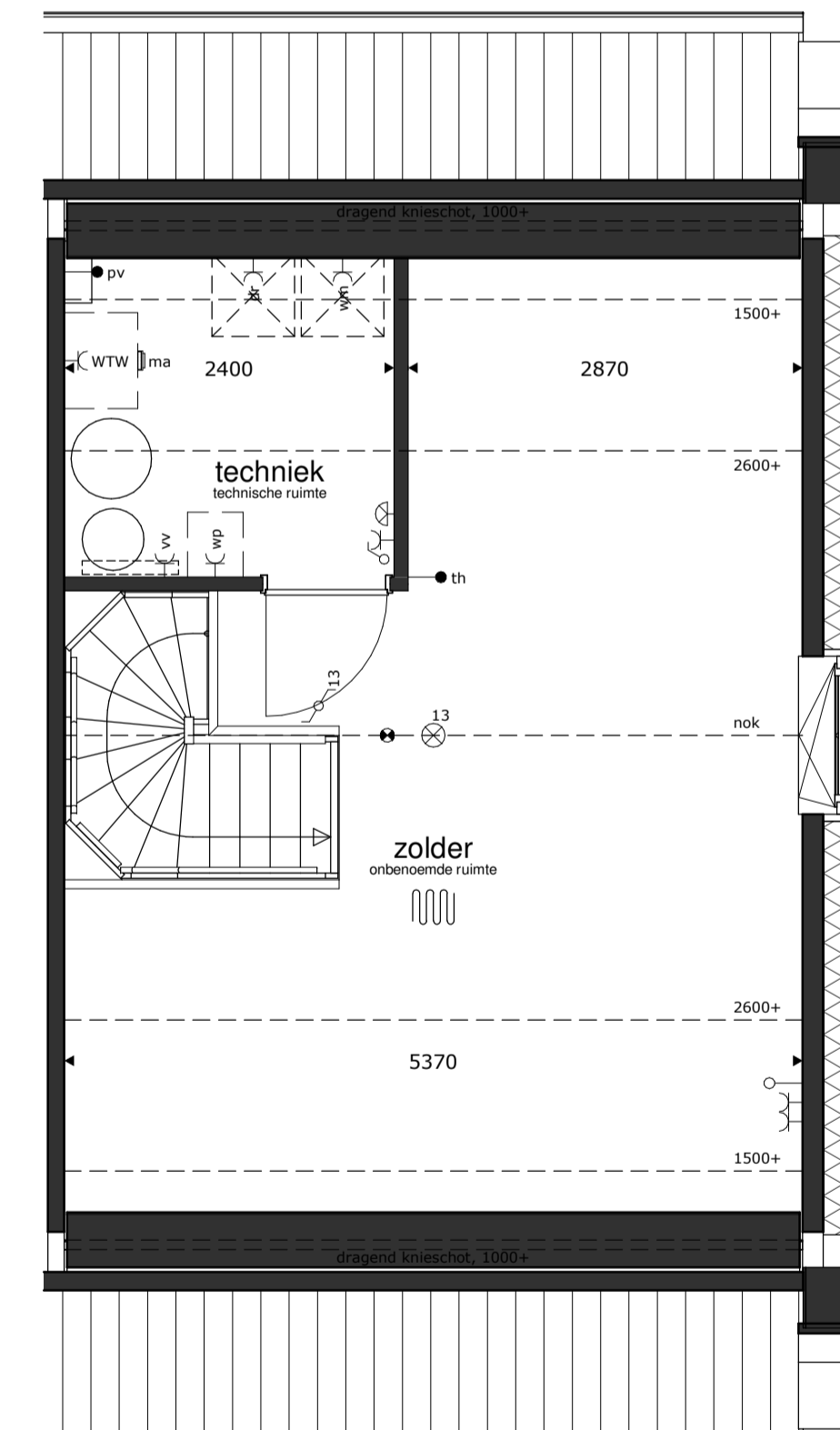
doorsnede



begane grond



1e verdieping



2e verdieping



<b>RENVOOI</b>					
	= plafondlichtpunt		= wandcontactdoos dubbel		= wandcontactdoos enkel
	= wandlichtpunt		= wandcontactdoos droger		= wandcontactdoos werkschakelaar boven keukenblad
	= schakelaar dubbelpolig		= wandcontactdoos elektrische radiator (bijverwarming)		= wandcontactdoos ventilatiesysteem
	= schakelaar enkelpolig		= wandcontactdoos koelkast		= loze leiding
	= gecombineerde schakelaar enkelpolig		= wandcontactdoos magnetron		= aansluitpunt boiler, loos
	= bediening ventilatiesysteem		= wandcontactdoos verdel. vloerverwarming		= aansluitpunt elektrisch kooktoestel, bedraad
			= wandcontactdoos vaatwasmachine		= aansluitpunt omvormer PV installatie, bedraad
			= wandcontactdoos wasemkap (recirculatie)		= aansluitpunt thermostaat, bedraad
			= schel		= bel
			= rookmelder op elektriciteitsnet		= afvoerpunt mech. ventilatie
			= afvoerpunt mech. ventilatie		= elektrische radiator (bijverwarming)
			= elektrische radiator (bijverwarming)		= gierzakwast
			= gierzakwast		= vleermuiswast
			= vleermuiswast		= bijsteen
			= bijsteen		= buiten-unit warmtepompinstallatie

alle maten in millimeters  
 \* gevels, doorsnedes schaal 1:100, plattegronden schaal 1:50 (dakken op 1200+ doorsneden)  
 \* kleine wijzigingen voorbehouden  
 \* wijzigingen nav. engineering installatie, BENG-berekening en constructie voorbehouden  
 \* aan maatvoering kunnen geen rechten worden ontleend  
 \* verwarmingselementen, keukenopstelling, afzuigpunten en rookmelders indicatief weergegeven (plaats en afmeting)  
 \* PV panelen en overige installaties zijn indicatief weergegeven  
 \* warmtepomp, ventilatiebox, omvormers en dakdoorvoeren indicatief weergegeven (plaats en afmeting)  
 \* postie dakramen, postie dakkapellen, voorbereidingen dakramen en voorbereidingen dakkapellen kan wijzigen n.a.v. engineering dakplaten