



voorgevel



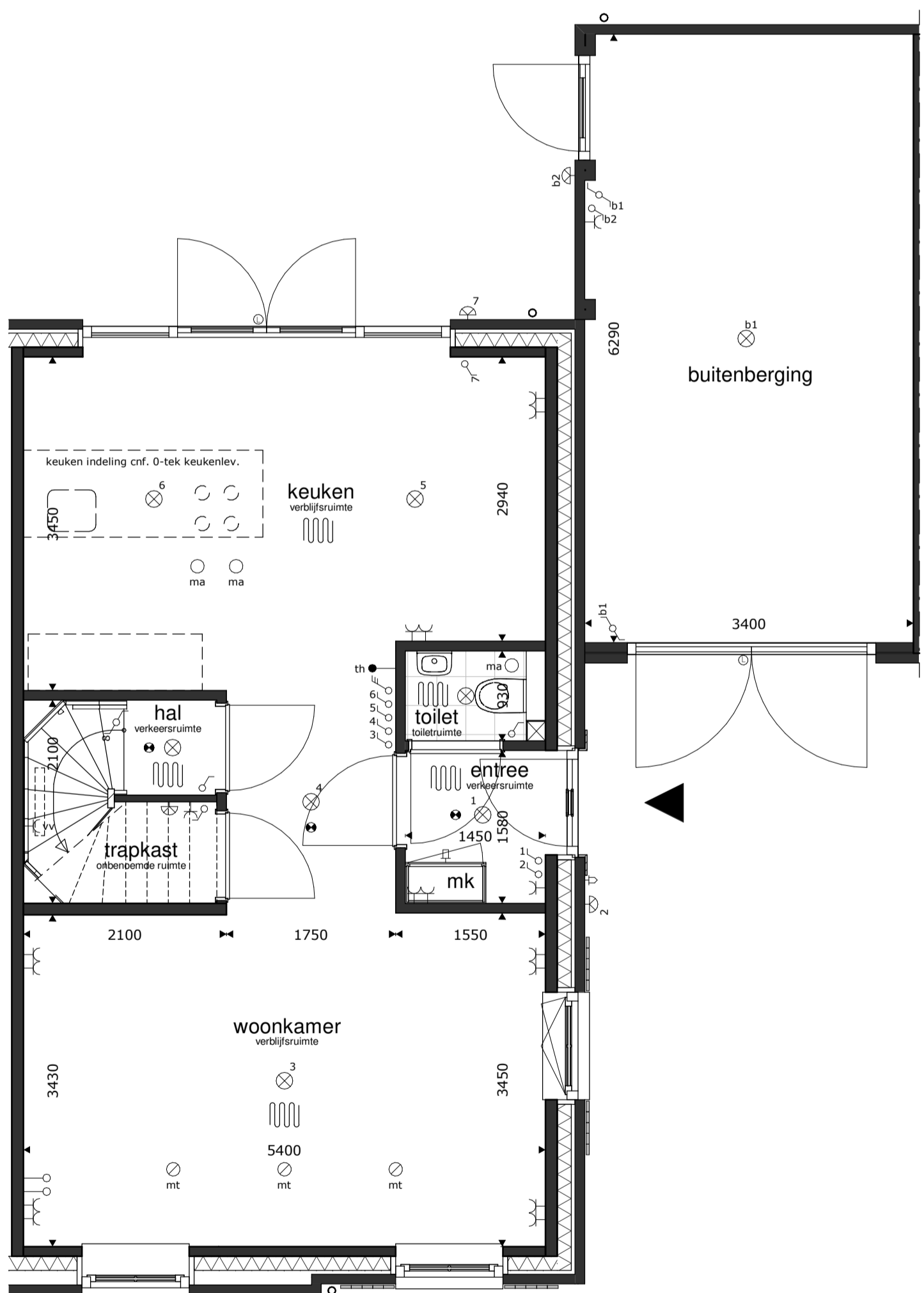
rechter zijgevel



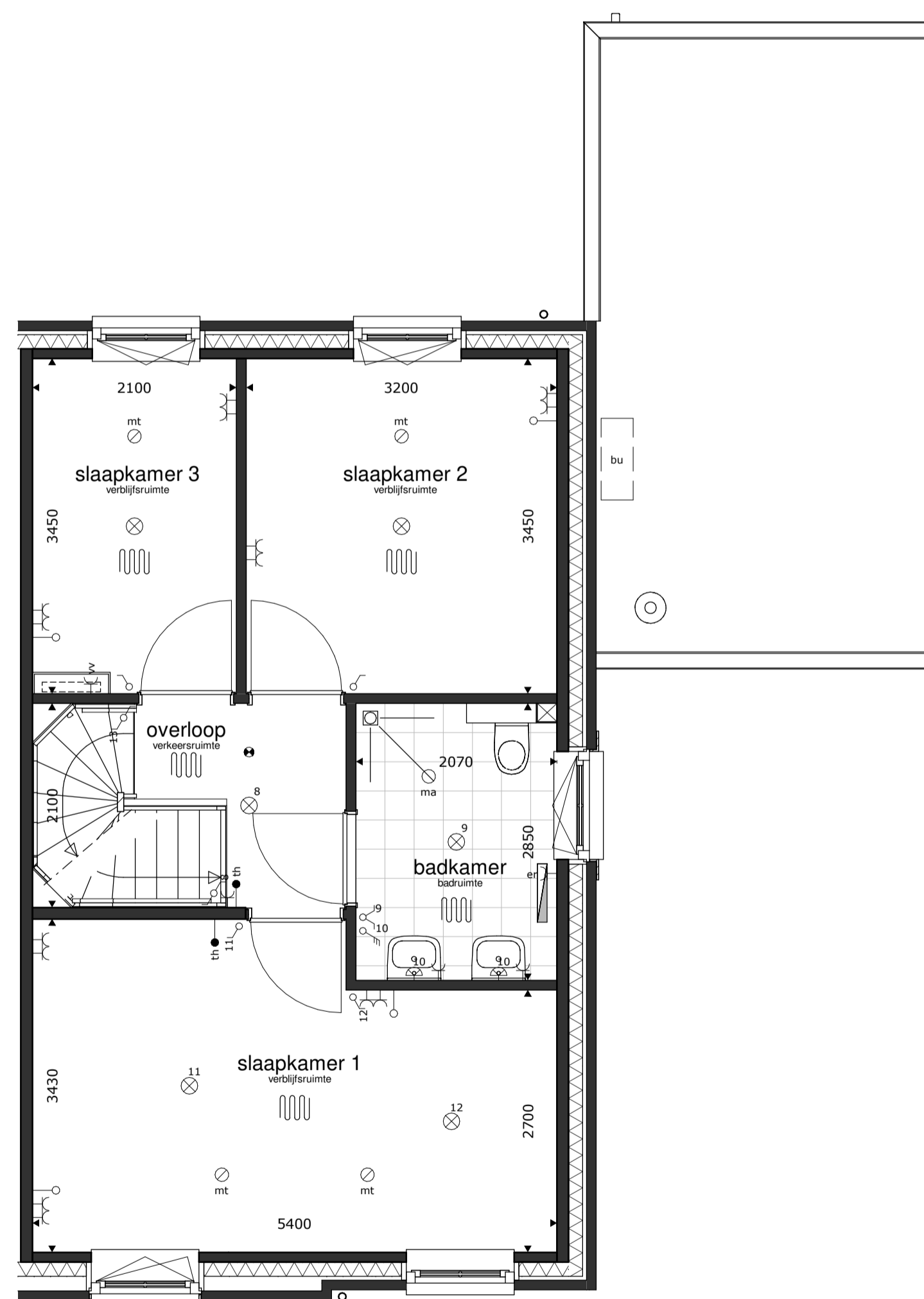
achtergevel



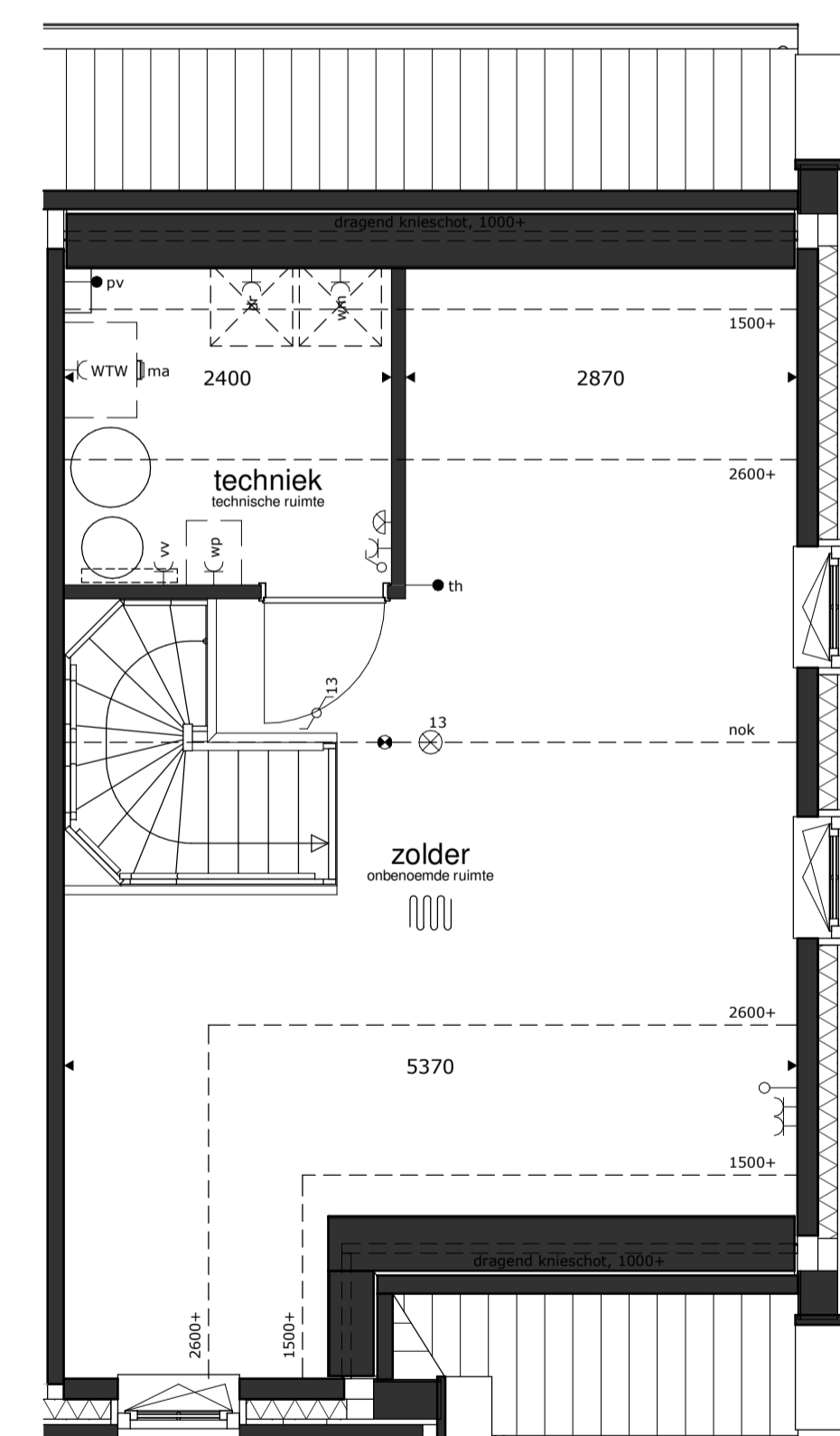
doorsnede



begane grond



1e verdieping



2e verdieping



<p>RENVOOI</p> <ul style="list-style-type: none"> ⊗ = plafondlichtpunt ⊕ = wandlichtpunt ⊖ = schakelaar dubbelpolig ⊖ = schakelaar enkelpolig ⊖ = gecombineerde schakelaar enkelpolig ⊖ = bediening ventilatiesysteem ⊖ = wandcontactdoos dubbel ⊖ = wandcontactdoos enkel ⊖ = wandcontactdoos werkschakelaar boven keukenblad ⊖ = wandcontactdoos elektrische radiator (bijverwarming) ⊖ = wandcontactdoos koelkast ⊖ = wandcontactdoos magnetron ⊖ = aansluitpunt verdel. vloerverwarming ⊖ = wandcontactdoos vaatwasmachine ⊖ = wandcontactdoos wasemkap (recirculatie) ⊖ = aansluitpunt wasmachine ⊖ = aansluitpunt warmtepompinstallatie ⊖ = wandcontactdoos werkschakelaar boven keukenblad ⊖ = wandcontactdoos ventilatiesysteem ⊖ = loze leiding ⊖ = aansluitpunt boiler, loos ⊖ = aansluitpunt elektrisch kooktoestel, bedraad ⊖ = aansluitpunt omvormer PV installatie, bedraad ⊖ = aansluitpunt thermostaat, bedraad ⊖ = schel ⊖ = bel ⊖ = rookmelder op elektriciteitsnet ⊖ = afvoerpunt mech. ventilatie ⊖ = toevoerpunt mech. ventilatie ⊖ = elektrische radiator (bijverwarming) ⊖ = gierwasmkast ⊖ = vleermuskast ⊖ = bijsteen bu = buiten-unit warmtepompinstallatie basisaansluitingen keuken ⊖ = 2x ⊖ = 1x ⊖ = 1x ⊖ = 1x ⊖ = 1x ⊖ = 1x

* alle maten in millimeters
 * gevels, doorsnedes schaal 1:100, plattegronden schaal 1:50 (dakken op 1200+ doorsnedes)
 * kleine wijzigingen voorbehouden
 * wijzigingen nav. engineering installatie, BENG-berekening en constructie voorbehouden
 * aan maatvoering kunnen geen rechten worden ontleend
 * verwarmingselementen, keukenopstelling, afzuigpunten en rookmelders indicatief weergegeven (plaats en afmeting)
 * PV panelen en overige installaties zijn indicatief weergegeven
 * warmtepomp, ventilatiebox, omvormers en dakdoorvoeren indicatief weergegeven (plaats en afmeting)
 * postie dakramen, postie dakkapellen, voorbereidingen dakramen en voorbereidingen dakkapellen kan wijzigen n.a.v. engineering dakplaten