

# Hazenwinkel Buiten



Optieboek

29 koopwoningen  
Brandevoort - Helmond





# Optieboek

## Ontdek jouw droomwoning in Hazenwinkel Buiten!

De prachtige nieuwbouwwoningen bieden tal van opties om volledig aan je woonwensen te voldoen. In dit optieboek hebben we diverse mogelijkheden voor je uitgewerkt. Denk aan persoonlijke indelingen, luxe afwerkingen en slimme uitbreidingen.

Heb je specifieke wensen? Geen probleem! Maatwerk is altijd mogelijk. Onze makelaars en kopersbegeleiders staan klaar om samen met jou de perfecte woning te creëren. Laat jouw ideeën werkelijkheid worden en geniet binnenkort van je ideale thuis in Hazenwinkel Buiten.

Team Wij Bouwen Brandevoort

wij bouwen  
brandevoort

CEDRUS  
VASTGOED

vb&t

ADRIAAN  
HEUVEL  
MAKELAARS  
ADVISEURS  
ADRESSEERDE

BOUWBEDRIJF VAN GERVEN

# Inhoud

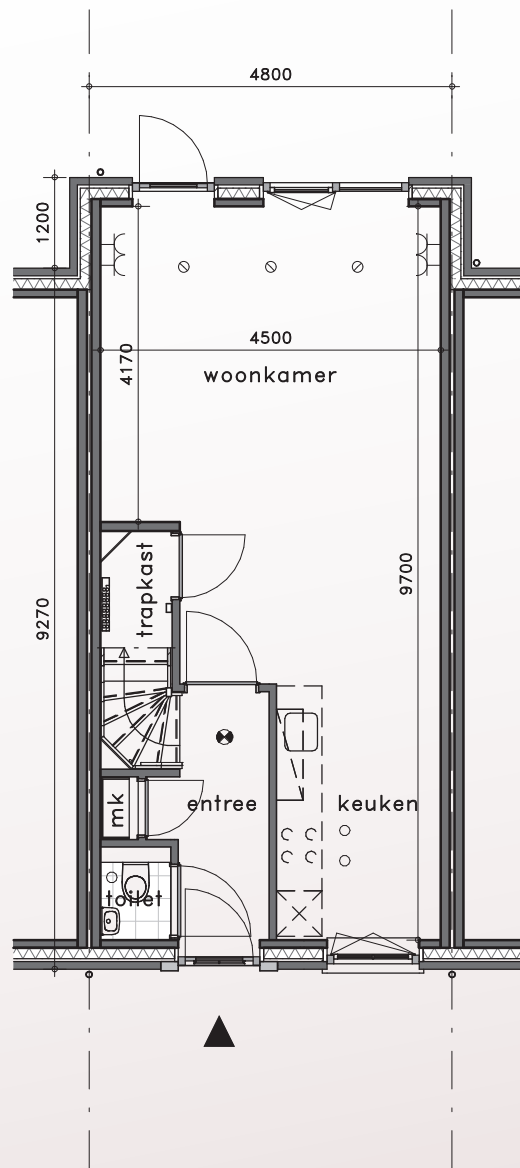
optie	omschrijving	pagina
optie 01	uitbouw begane grond 1,2 meter (hoek- en tussenwoning 4800)	05
optie 02	uitbouw begane grond 2,4 meter (hoek- en tussenwoning 4800)	06
optie 03	uitbouw begane grond 1,2 meter (hoek- en tussenwoning 5400)	07
optie 04	uitbouw begane grond 2,4 meter (hoek- en tussenwoning 5400)	08
optie 05	uitbouw begane grond 1,2 meter (twee-onder-een-kapwoning 5700)	09
optie 06	uitbouw begane grond 2,4 meter (twee-onder-een-kapwoning 5700)	10
optie 07	uitbouw begane grond 1,2 meter (vrijstaand 6260)	12
optie 08	uitbouw begane grond 2,4 meter (vrijstaand 6260)	13
optie 11	woonkamer en keuken spiegelen (twee-onder-een-kapwoning 5700)	14
optie 12	keuken en woonkamer spiegelen (twee-onder-een-kapwoning 5700)	15
optie 13	gemetselde berging isoleren	17
optie 14	houten kozijn met stompe deur tussen gemetselde berging en woning	18
optie 15	uitbouw begane grond 1,2 meter + isoleren en indeling berging	19
optie 16a	uitbouw begane grond 2,85 meter + isoleren en indeling berging	20
optie 16b	uitbouw begane grond 3,05 meter + isoleren en indeling berging	21
optie 17	dakkapel op zolder voor- en achtergevel	23
optie 18	dakkapel op zolder achtergevel	24
optie 19	dakraam op zolder	25
optie 20	indeling zolder met twee onbenoemde ruimtes (hoek- en tussenwoning 5400)	26
optie 24	indeling zolder met twee onbenoemde ruimtes (vrijstaand 6260)	27
optie 25	kozijn uitvoeren met draai-kiep	28
optie 26	bestaand kozijn achtergevel vervangen door kozijn met dubbele tuindeuren	29
optie 27	bestaande kozijnen achtergevel vervangen door kozijn met dubbele tuindeuren en zijlichten	30
disclaimer		31
contact		33





# Optie 01

uitbouw begane grond 1,2 meter (hoek- en tussenwoning 4800)

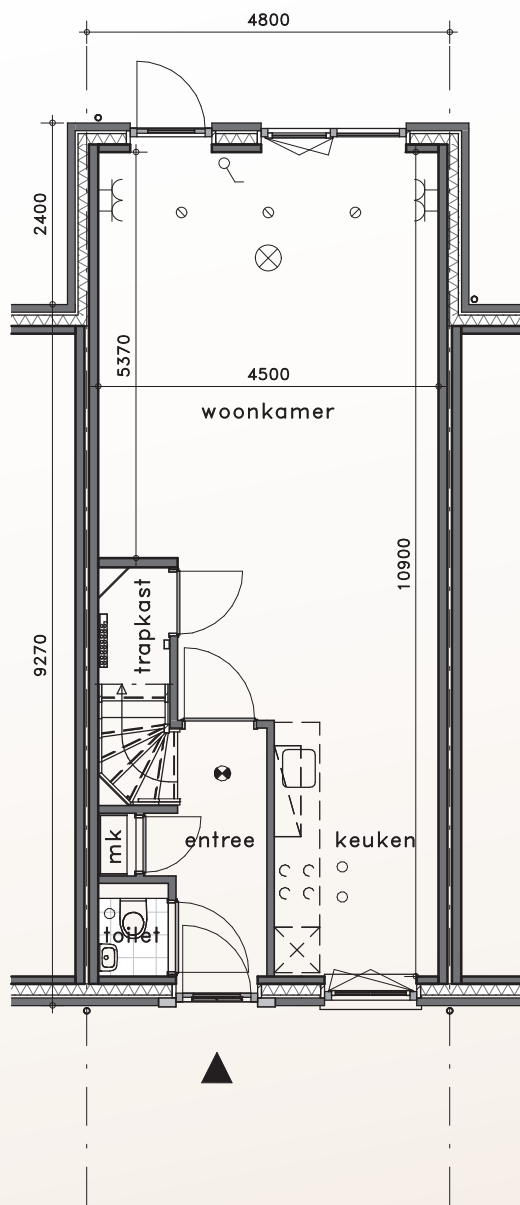


Mogelijk bij kavels:  
17 t/m 22, 25 t/m 29



# Optie 02

uitbouw begane grond 2,4 meter (hoek- en tussenwoning 4800)



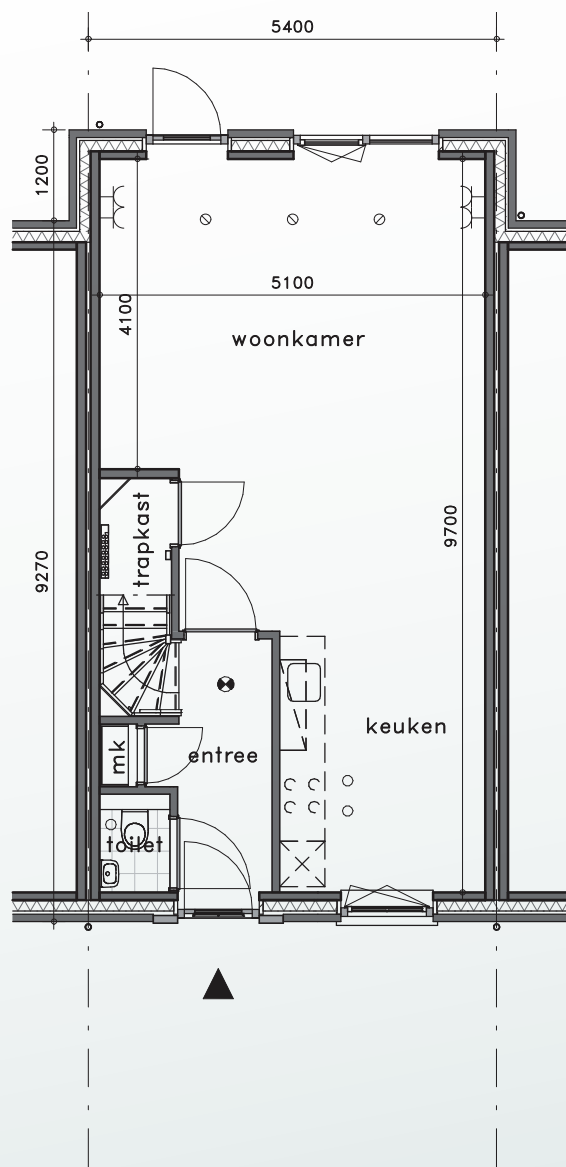
Mogelijk bij kavels:  
17 t/m 22, 25 t/m 29

# Optie 03

uitbouw begane grond 1,2 meter (hoek- en tussenwoning 5400)



Schaal 1:100  
v-503

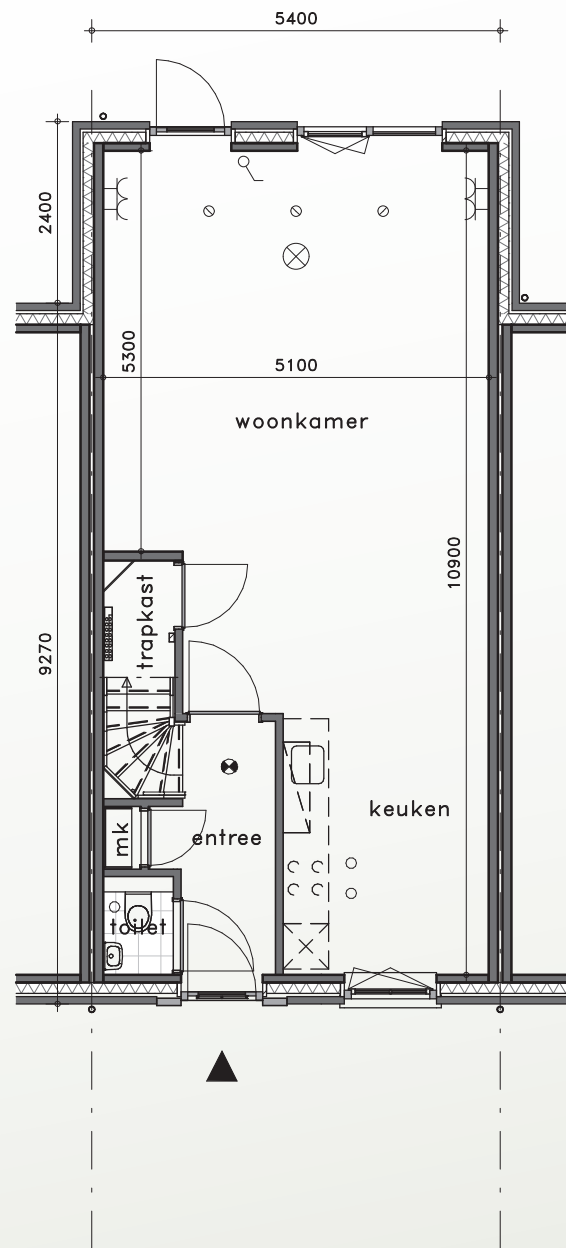


Mogelijk bij kavels:  
08 t/m 11



# Optie 04

uitbouw begane grond 2,4 meter (hoek- en tussenwoning 5400)



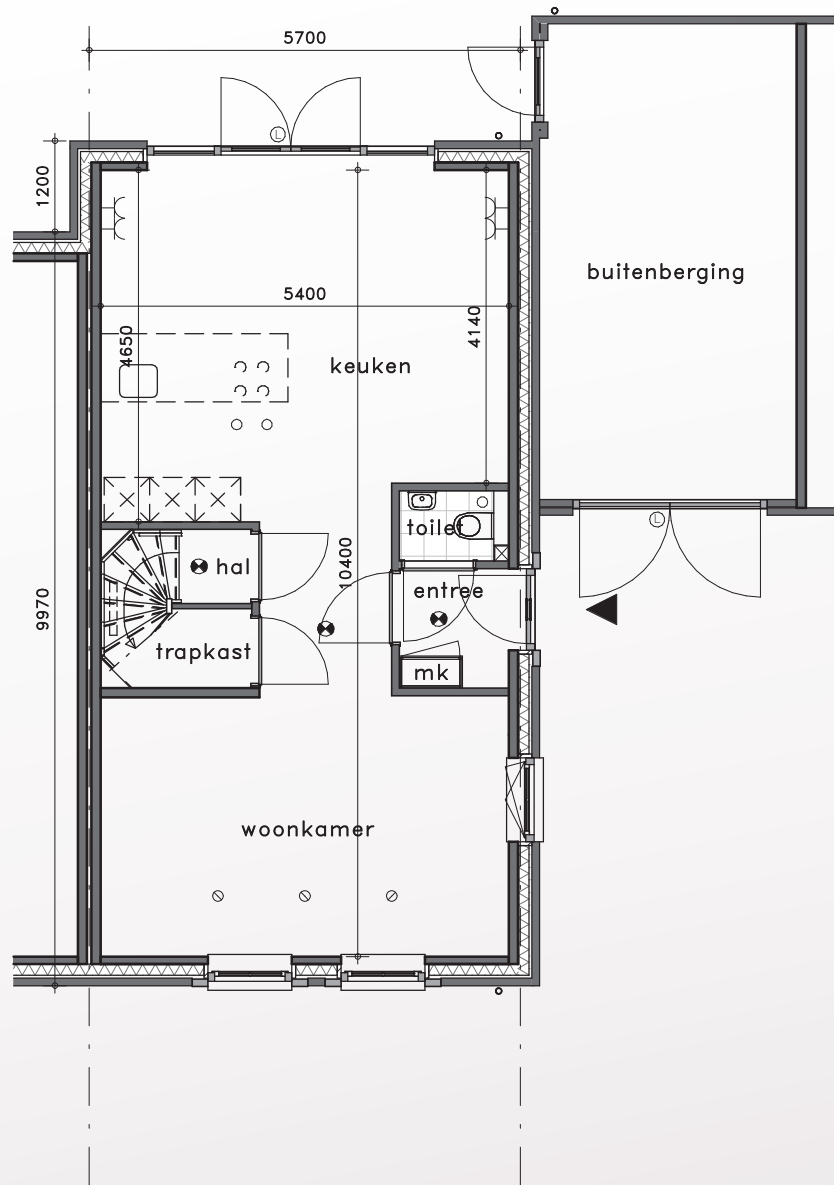
Mogelijk bij kavels:  
08 t/m 11





# Optie 05

uitbouw begane grond 1,2 meter (twee-onder-een-kapwoning 5700)

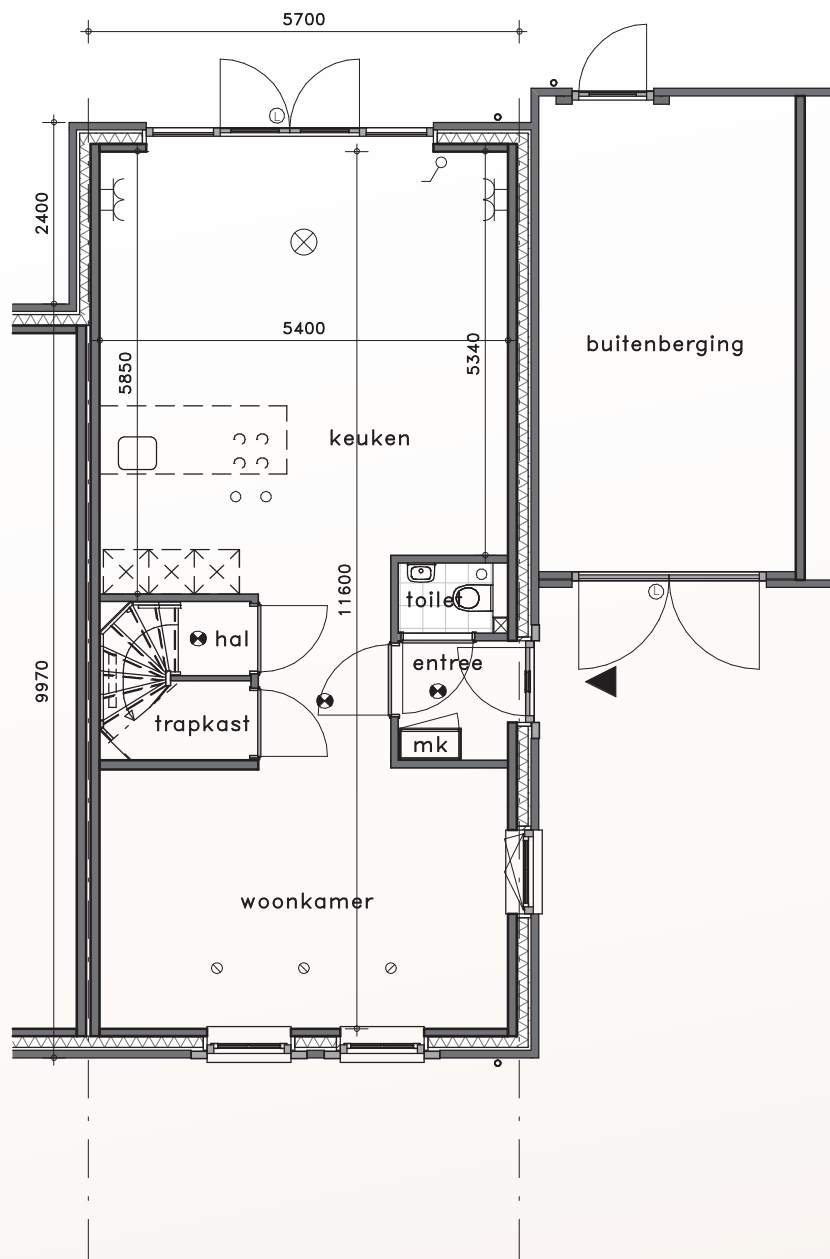


Mogelijk bij kavels:  
02 t/m 07, 12 t/m 15, 23, 24

# Optie 06

uitbouw begane grond 2,4 meter (twee-onder-een-kapwoning 5700)

Schaal 1:100  
v-506



Mogelijk bij kavels:  
02 t/m 07, 12 t/m 15, 23, 24

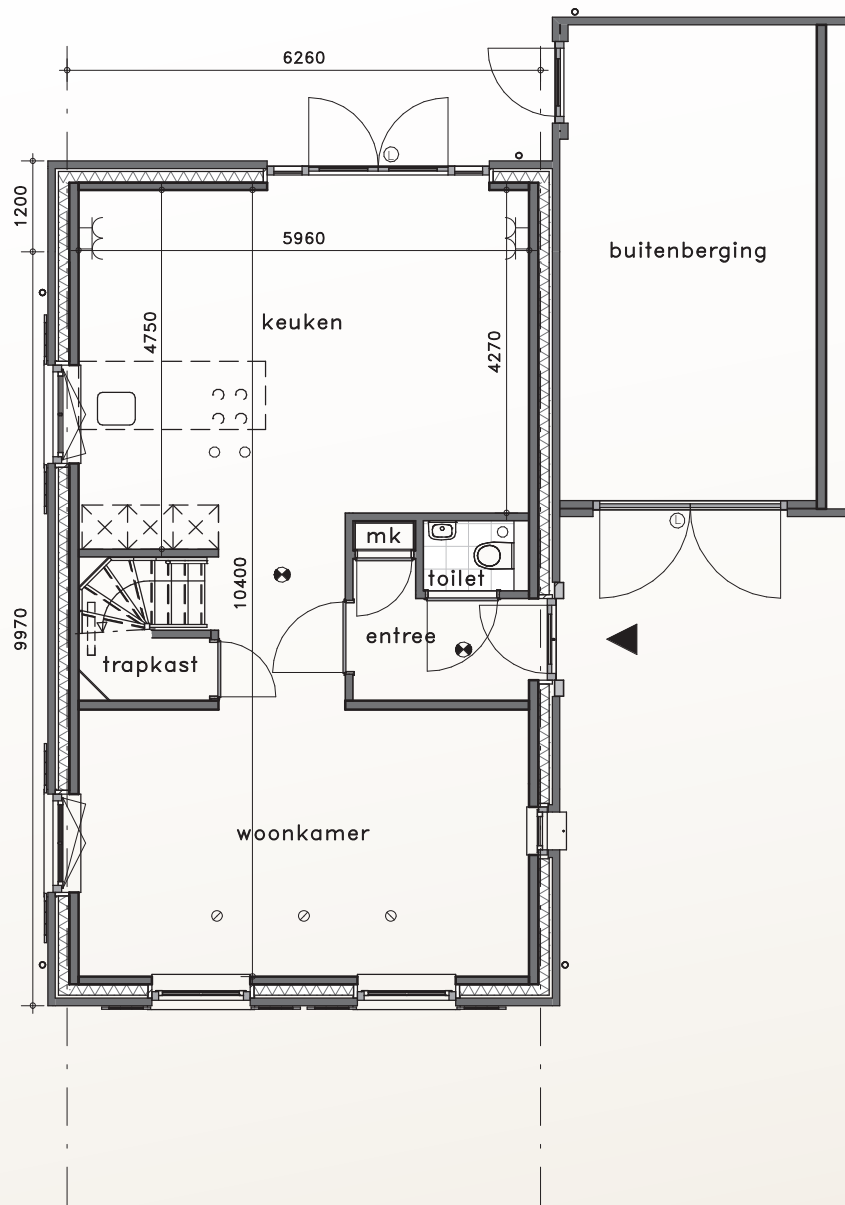






# Optie 07

uitbouw begane grond 1,2 meter (vrijstaand 6260)

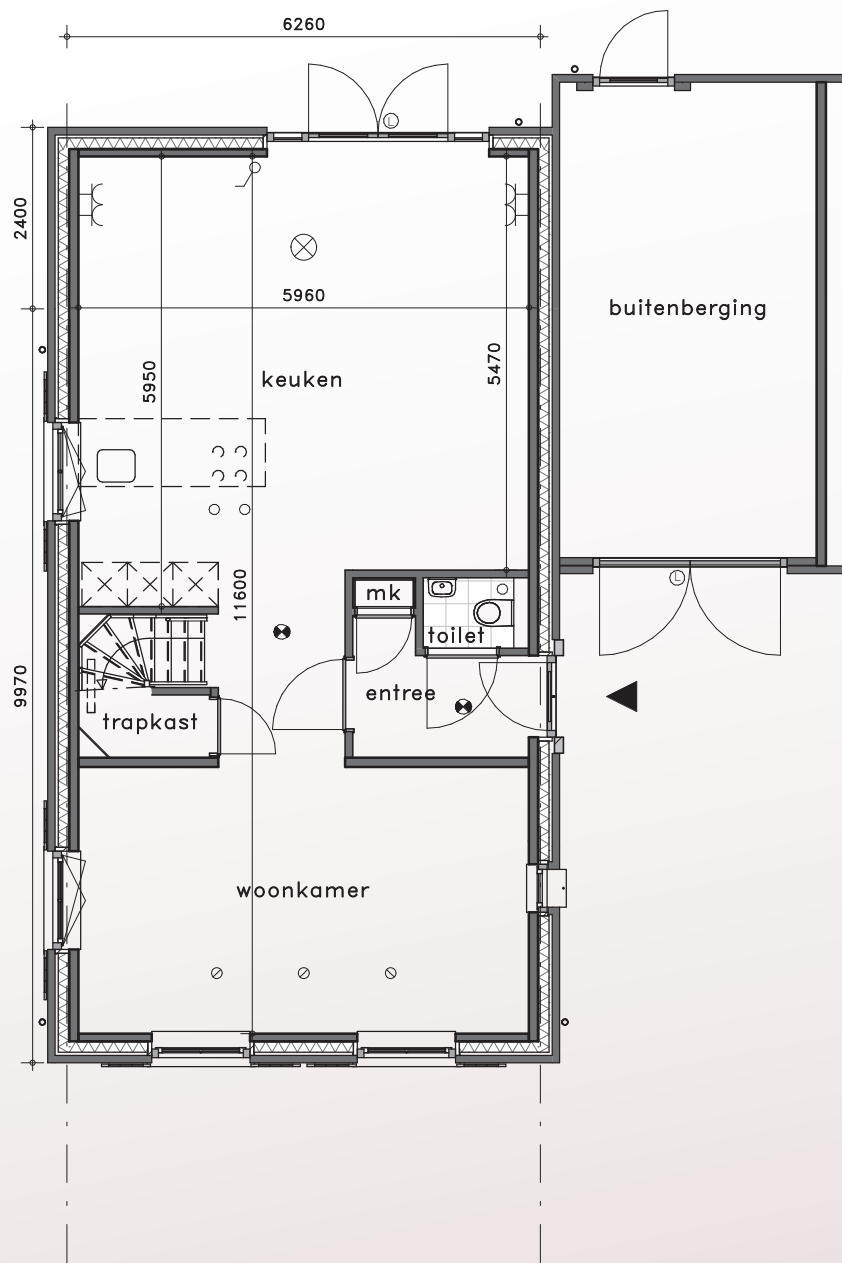


Mogelijk bij kavels:  
01, 16

# Optie 08

uitbouw begane grond 2,4 meter (vrijstaand 6260)

Schaal 1:100  
v-508

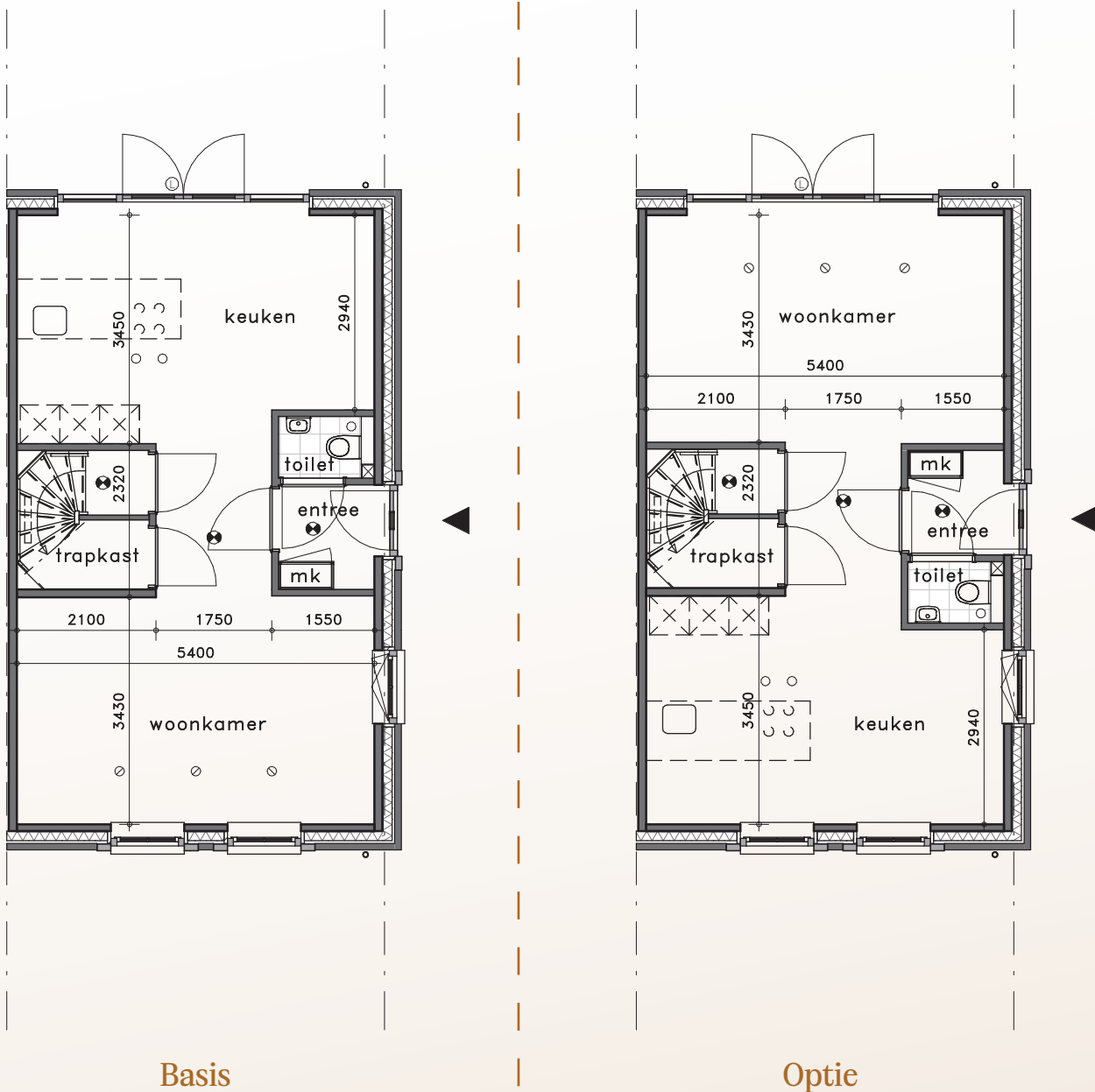


Mogelijk bij kavels:  
01, 16

# Optie 11

woonkamer en keuken spiegelen (twee-onder-een-kapwoning 5700)

Schaal 1:100  
v-511



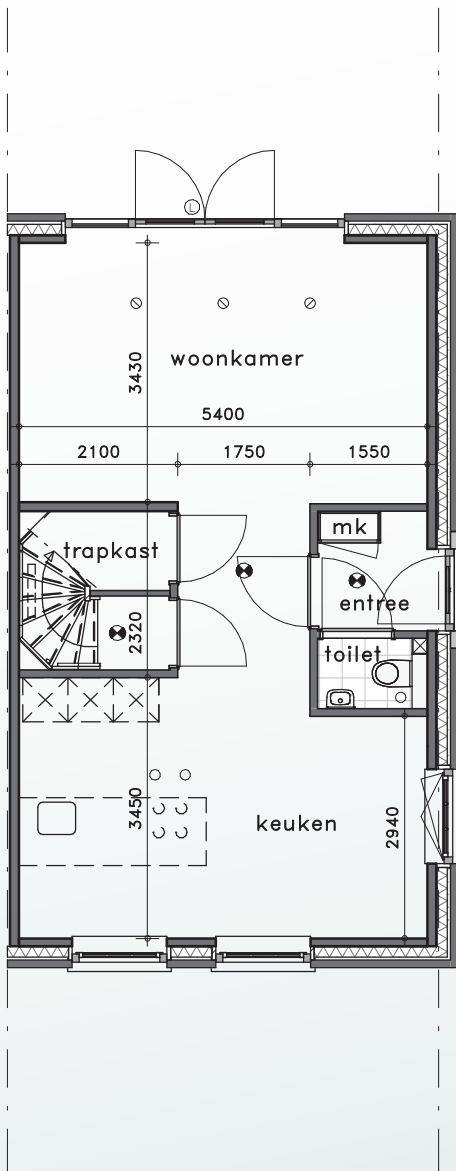
Mogelijk bij kavels:  
04, 05, 06, 12, 14, 23, 24



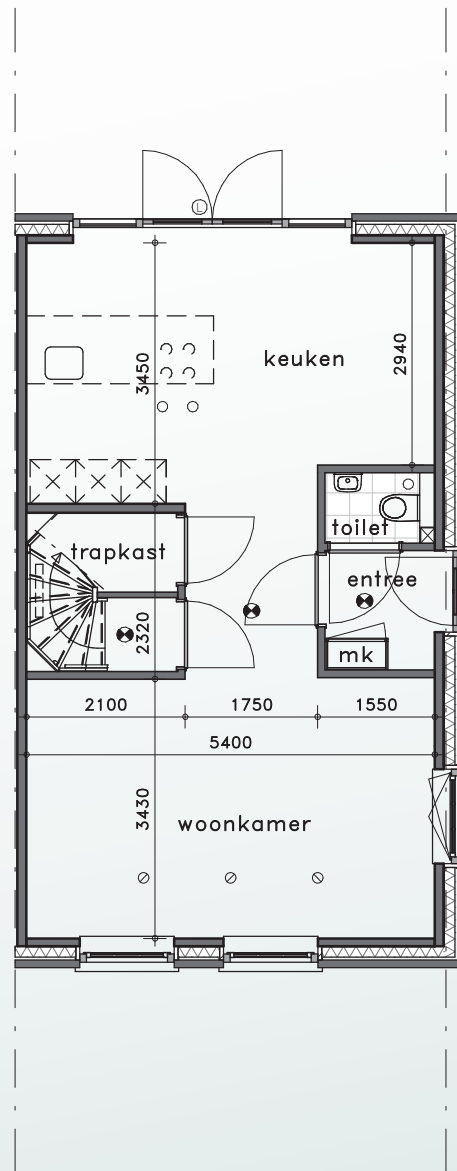
# Optie 12

keuken en woonkamer spiegelen (twee-onder-een-kapwoning 5700)

Schaal 1:100  
v-512



Basis



Optie

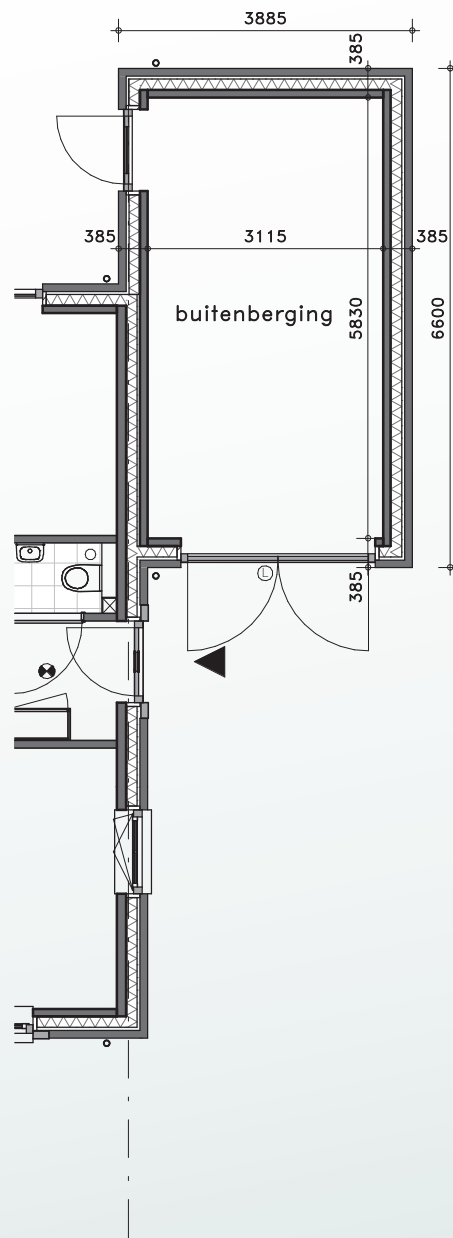
Mogelijk bij kavels:

03



# Optie 13

gemetselde berging isoleren



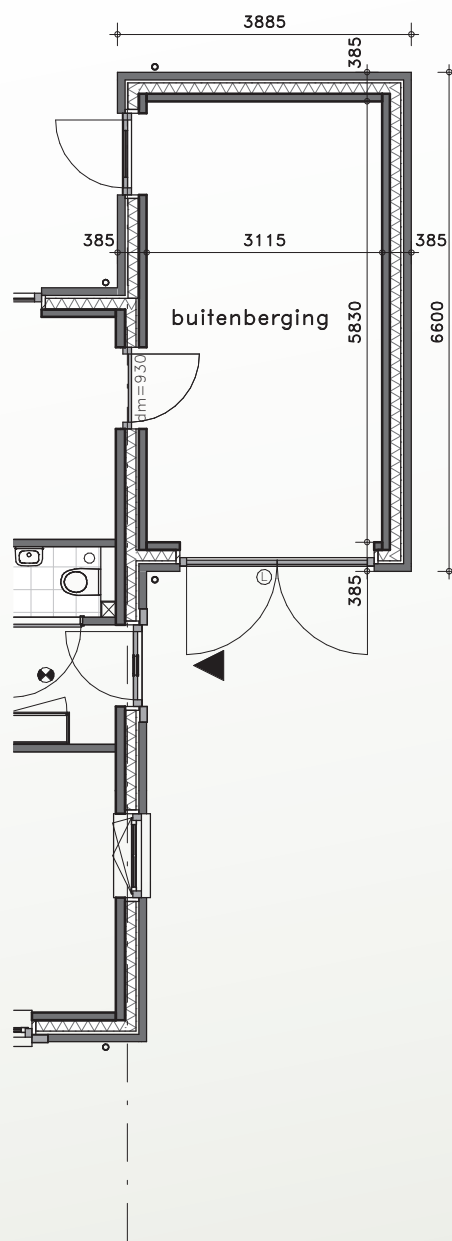
Mogelijk bij kavels:

01 t/m 04, 13 t/m 16, 23, 24 - op aanvraag: 06



# Optie 14

houten kozijn met stompe deur tussen gemetselde berging en woning

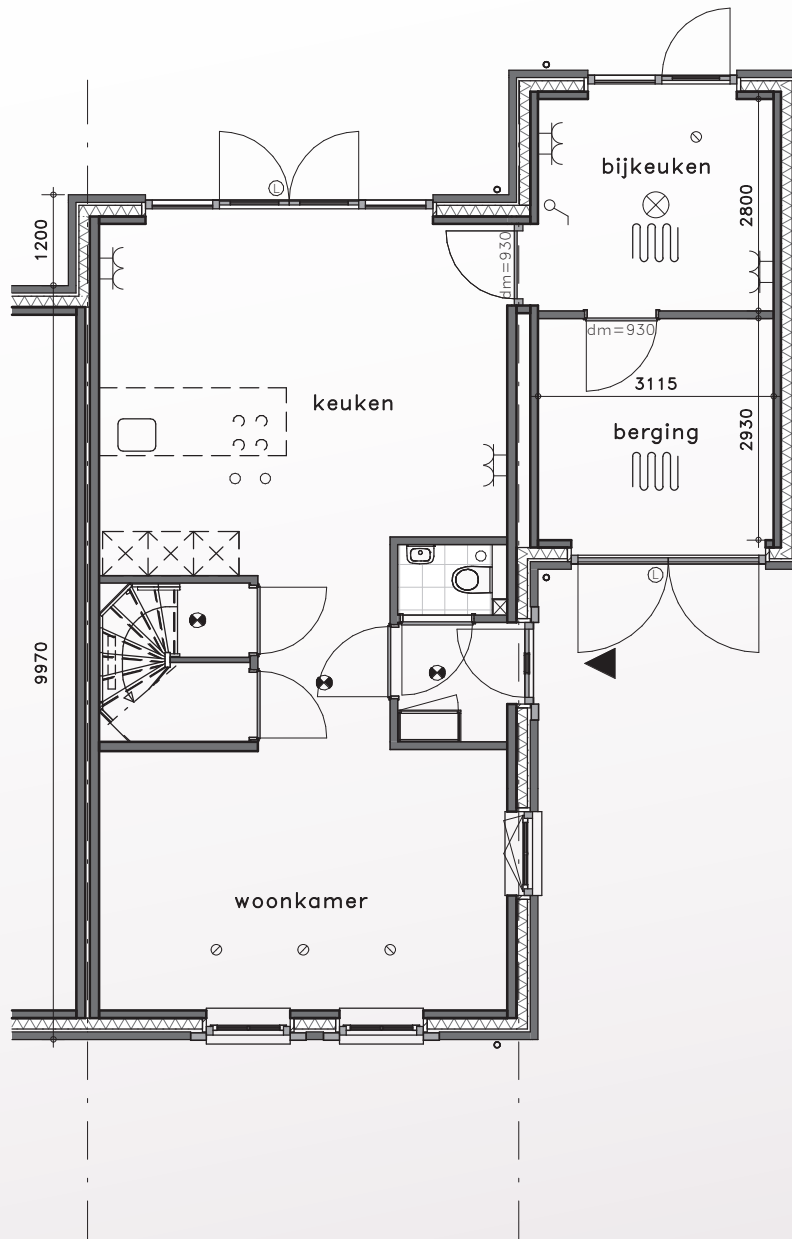


alleen mogelijk in combinatie met optie 13

Mogelijk bij kavels:  
01 t/m 04, 06, 13 t/m 16, 23, 24

# Optie 15

uitbouw begane grond 1,2 meter + isoleren en indeling berging



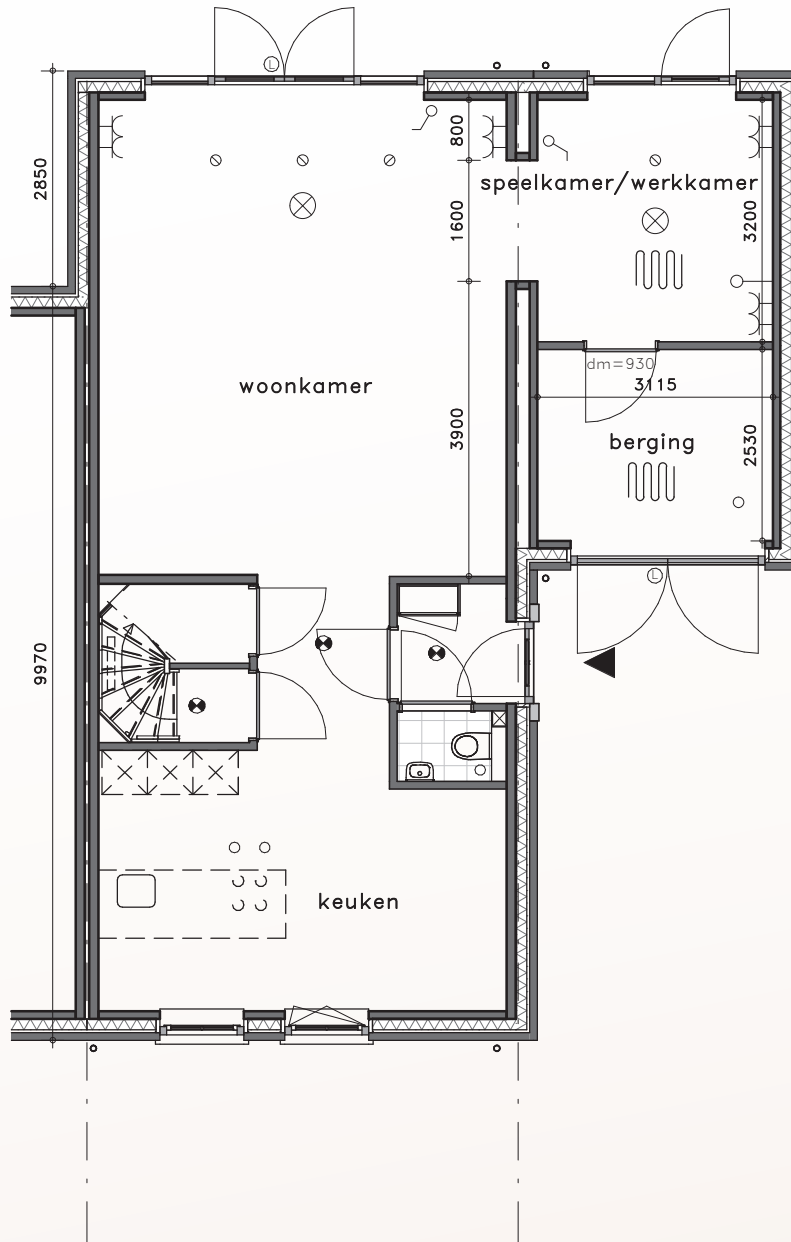
Mogelijk bij kavels:

02, 03, 04, 13, 14, 15, 23, 24 - op aanvraag: 01, 06, 16

# Optie 16a

uitbouw begane grond 2,85 meter + isoleren en indeling berging

Schaal 1:100  
v-516a



Mogelijk bij kavels:

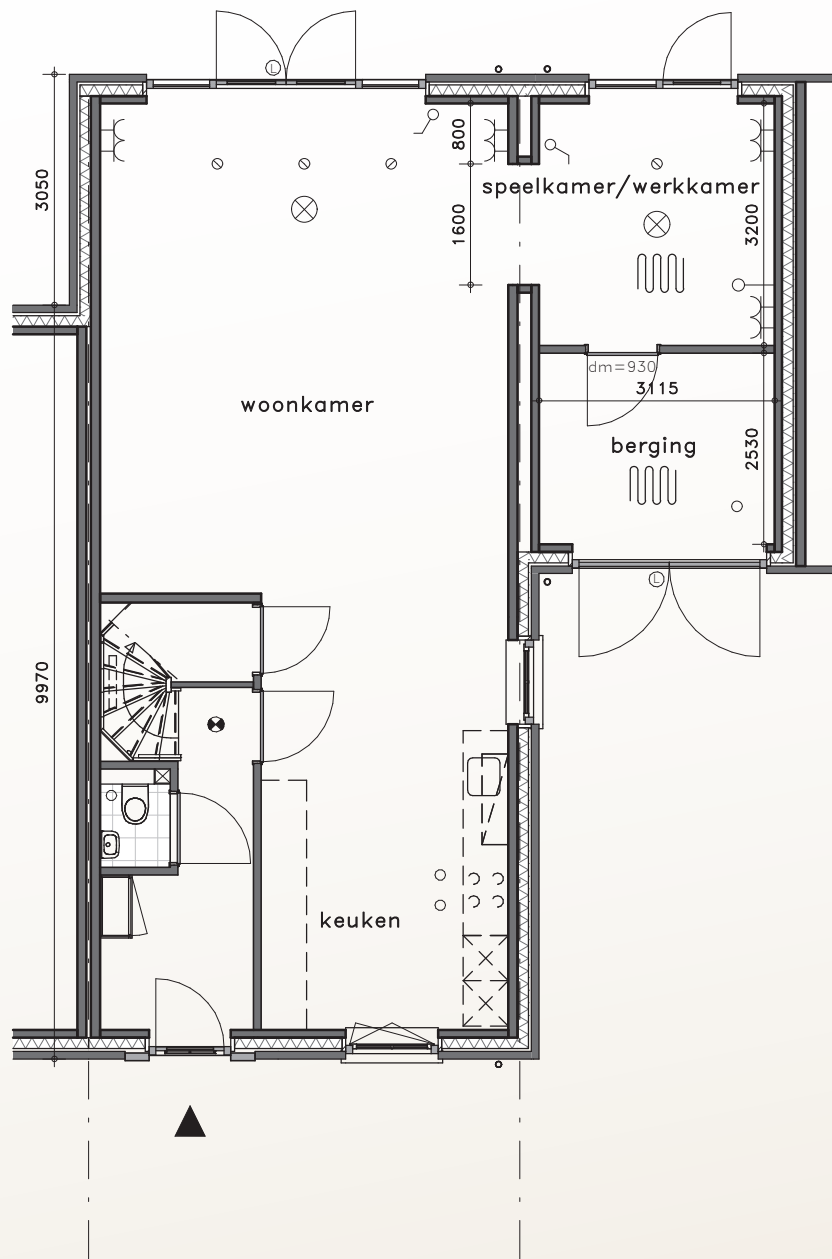
14 - op aanvraag: 03, 04, 06, 16, 23, 24



# Optie 16b

uitbouw begane grond 3,05 meter + isoleren en indeling berging

Schaal 1:100  
v-516b



Mogelijk bij kavels:  
02 - op aanvraag: 01, 13, 15

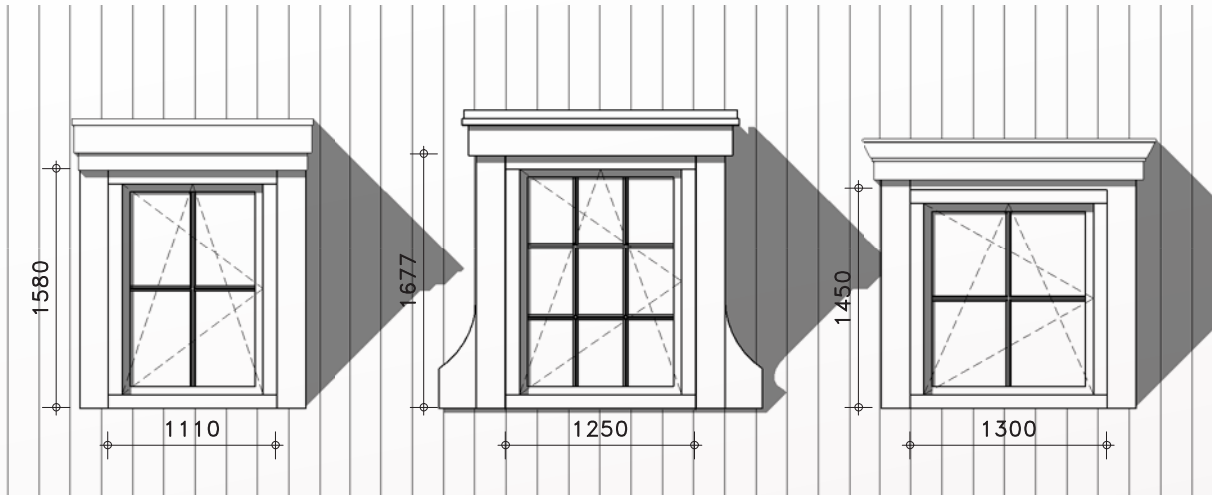




# Optie 17

dakkapel op zolder voor- en achtergevel

Schaal 1:100  
v-517



## Dakkapel 1

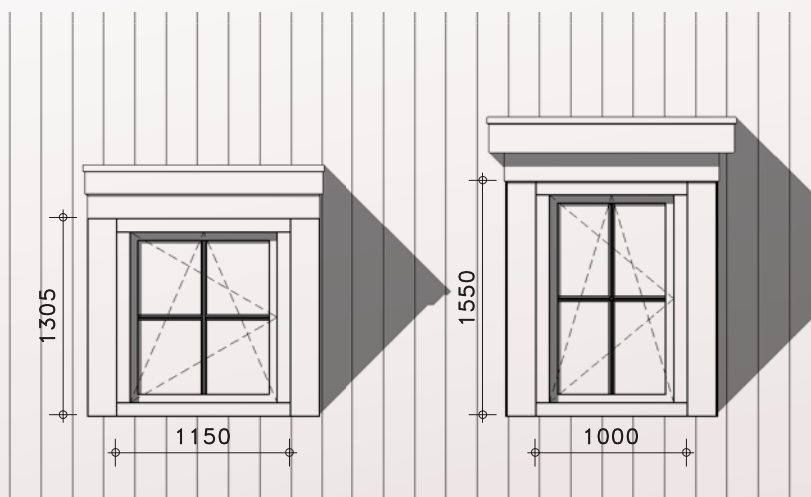
Mogelijk bij kavels:  
02, 03, 17 t/m 20

## Dakkapel 2

Mogelijk bij kavels:  
23, 24

## Dakkapel 3

Mogelijk bij kavels:  
08 t/m 11, 16, 21, 22



## Dakkapel 4

Mogelijk bij kavels:  
01, 06, 07, 12, 13, 25, 26

## Dakkapel 5

Mogelijk bij kavels:  
04, 05, 14, 15, 27 t/m 29

# Optie 18

dakkapel op zolder achtergevel

Hazenwinkel  
Buiten



Schaal 1:100  
v-518



Mogelijk bij kavels:  
01 t/m 29

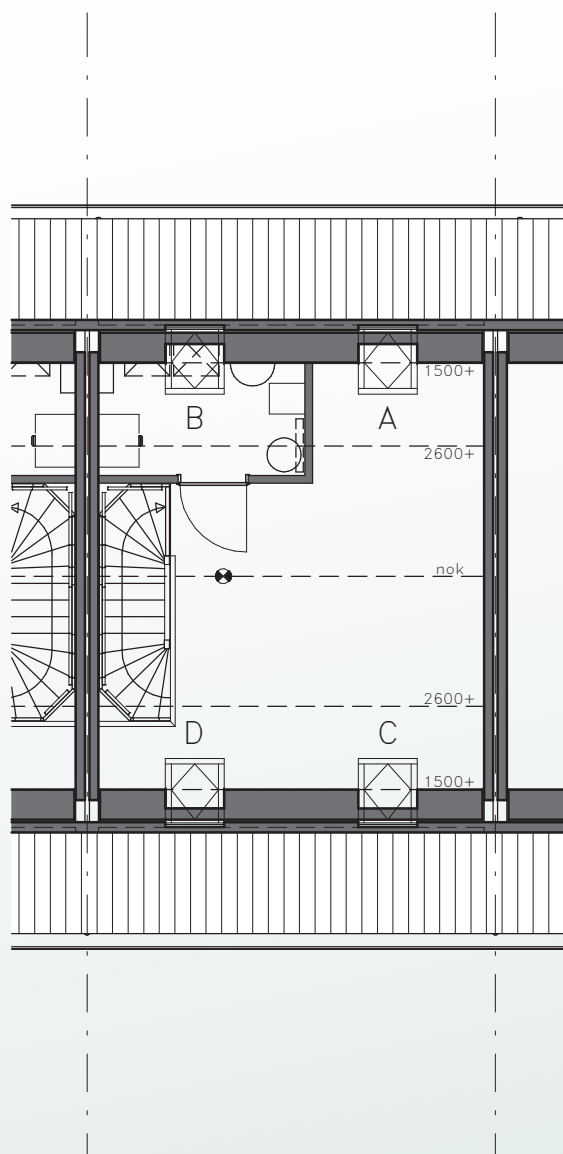
# Optie 19

dakraam op zolder

Hazenwinkel  
Buiten



Schaal 1:100  
v-519



### Disclaimer:

Indien de koper kiest voor meer dan één dakraam dient er mogelijk een extra zonnepaneel geplaatst te worden en/of extra isolerende beglazing. Mocht uit de BENG berekening blijken dat dit inderdaad nodig is, zullen deze extra kosten naar de koper verrekend worden.

Mogelijk bij kavels:  
01 t/m 29

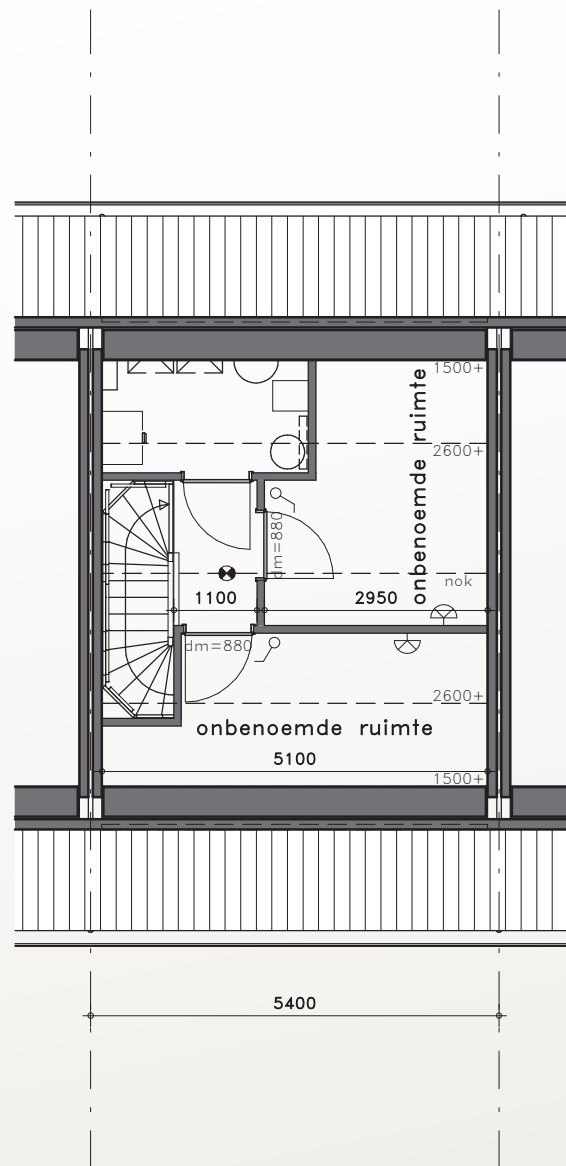




# Optie 20

indeling zolder met twee onbenoemde ruimtes (hoek- en tussenwoning 5400)

Schaal 1:100  
v-520

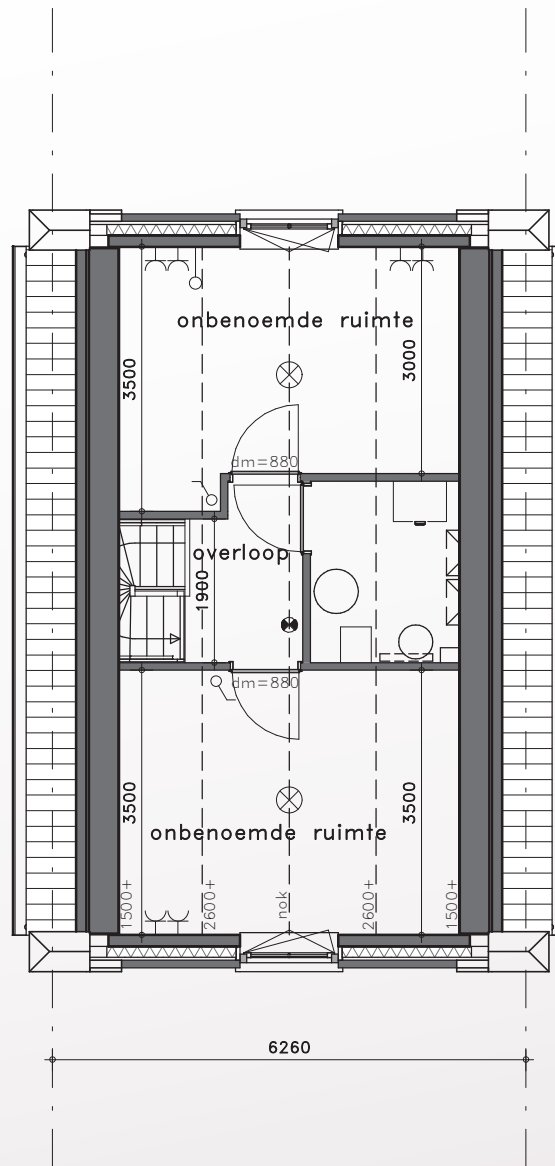


Mogelijk bij kavels:  
08 t/m 11



# Optie 24

indeling zolder met twee onbenoemde ruimtes (vrijstaand 6260)



Mogelijk bij kavels:  
16 - op aanvraag: 01



# Optie 25

kozijn uitvoeren met draai-kiep



Basis



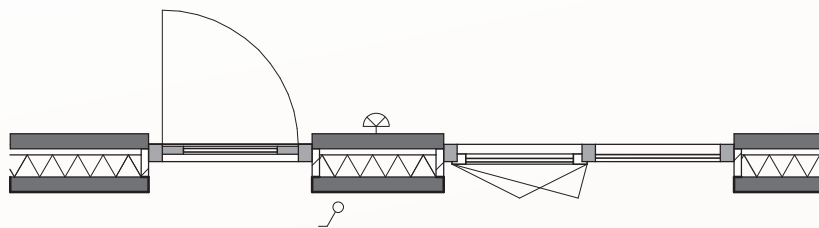
Optie

Mogelijk bij kavel:  
01 t/m 29 - afwijkende kozijnen op aanvraag

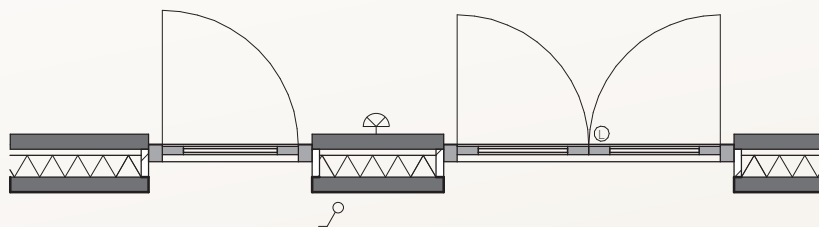


# Optie 26

bestaand kozijn achtergevel vervangen door kozijn met dubbele tuindeuren



Basis



Optie

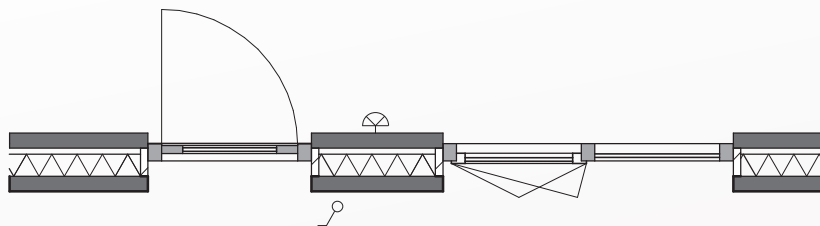
Mogelijk bij kavel:  
08 t/m 11, 17 t/m 22, 25 t/m 29



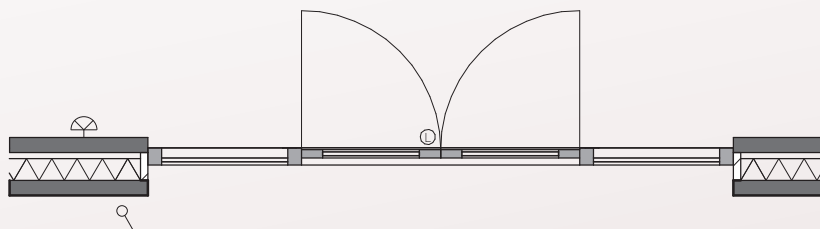


# Optie 27

bestaande kozijnen achtergevel vervangen door kozijn met dubbele tuindeuren en zijlichten



Basis



Optie

Mogelijk bij kavel:  
08 t/m 11, 17 t/m 22, 25 t/m 29

# disclaimer

De verkoopdocumentatie, met de daarin opgenomen tekeningen, omschrijvingen en specificaties, is met de grootst mogelijke zorg samengesteld aan de hand van gegevens en tekeningen van architect, adviseurs, nutsbedrijven en gemeente. Het is het basisdocument van de woning die u koopt.

Wij maken echter een voorbehoud ten aanzien van wijzigingen die voortvloeien uit nadere eisen van overheden en/of nutsbedrijven en engineering van de constructie en installaties. De verkoopbrochure, plattegrondboekjes en de optietekeningen maken geen onderdeel uit van de contractstukken, maar zijn bedoeld om geïnteresseerden in het voortraject een indruk van de aangeboden woningen en de aanpassingsmogelijkheden te geven. Hier kunnen uitdrukkelijk geen rechten aan worden ontleend.

De in de verkoopbrochure opgenomen plattegronden, gevelaanzichten en inrichtingen zijn impressies. De kleuren van de toegepaste materialen kunnen in werkelijkheid afwijken. De inrichtingen zijn een vrije impressie van de illustrator en kunnen afwijken van het standaard afwerkingsniveau. Voor de juiste informatie wordt verwezen naar de tot de contractstukken behorende verkooptekeningen en technische omschrijving.

De plaats, de afmeting en het aantal van installatietechnische onderdelen zoals de verdelers van de vloerverwarming, de aansluitpunten voor elektra, de sanitaire aansluitpunten en de ventilatievoorzieningen en andere installatietechnische componenten zijn zo ver reeds bekend, zo goed als mogelijk op de tekening(en) aangegeven, doch zij kunnen vanwege bovengenoemde en/of installatietechnische reden hiervan afwijken. Plaats, plaatsingsrichting en afmeting zullen in het werk definitief bepaald worden. Ook kan het indicatieve aantal PV-panelen in werkelijkheid anders zijn n.a.v. de definitief te maken berekening.

Op de verkooptekeningen zijn diverse arceringen aangegeven, waar afwerkingen zoals bijvoorbeeld tegels worden aangebracht. Deze arceringen zijn expliciet bedoeld om de plaats van de afwerking aan te geven. Aan eventueel gesuggereerde indelingen, formaten of legpatroon van de arceringen kunnen geen rechten worden ontleend. De indelingen en legpatronen worden in het werk vastgesteld, en de afwerkingen worden daar waar nodig op maat gemaakt.

De maten op de verkoopdocumentatie zijn circa maten, uitgedrukt in millimeters. Indien deze maatvoering tussen de wanden is aangegeven, is daarbij nog geen rekening gehouden met enige wandafwerking. Daardoor zijn deze plattegronden niet geschikt voor opdrachten welke door de koper aan derden ontleend worden.





## Het verkoopteam



vb&t Nieuwbouw  
Makelaars  
**Inge Lewandowski**

Steenweg 18a  
5707 CG Helmond  
T 0492-505510  
E [nieuwbouw@vbtmakelaars.nl](mailto:nieuwbouw@vbtmakelaars.nl)



Adriaan van den Heuvel  
makelaars en adviseurs  
**Maartje van den Bogaerd**

Hoofdstraat 155  
5706 AL Helmond  
T 0492-661884  
E [nieuwbouw@heuvel.nl](mailto:nieuwbouw@heuvel.nl)

## De kopersbegeleiding



**Bouwbedrijf van Gerven**

Bijenkorf 1  
5731 ST Mierlo  
T 0492 66 37 50  
E [info@bouwbedrijfvangerven.nl](mailto:info@bouwbedrijfvangerven.nl)



# Hazenwinkel Buiten



Dit nieuwbouwproject is een samenwerking tussen  
Wij Bouwen Brandevoort en gemeente Helmond.

[hazenwinkelbuiten.nl](https://hazenwinkelbuiten.nl)