

BEGANE GROND

schaal 1:50

bevoorsieningen keuken

☒	2x
☒	1x
☒	1x
☒	1x
☒	1x
☒	1x
☒	1x
☒	1x



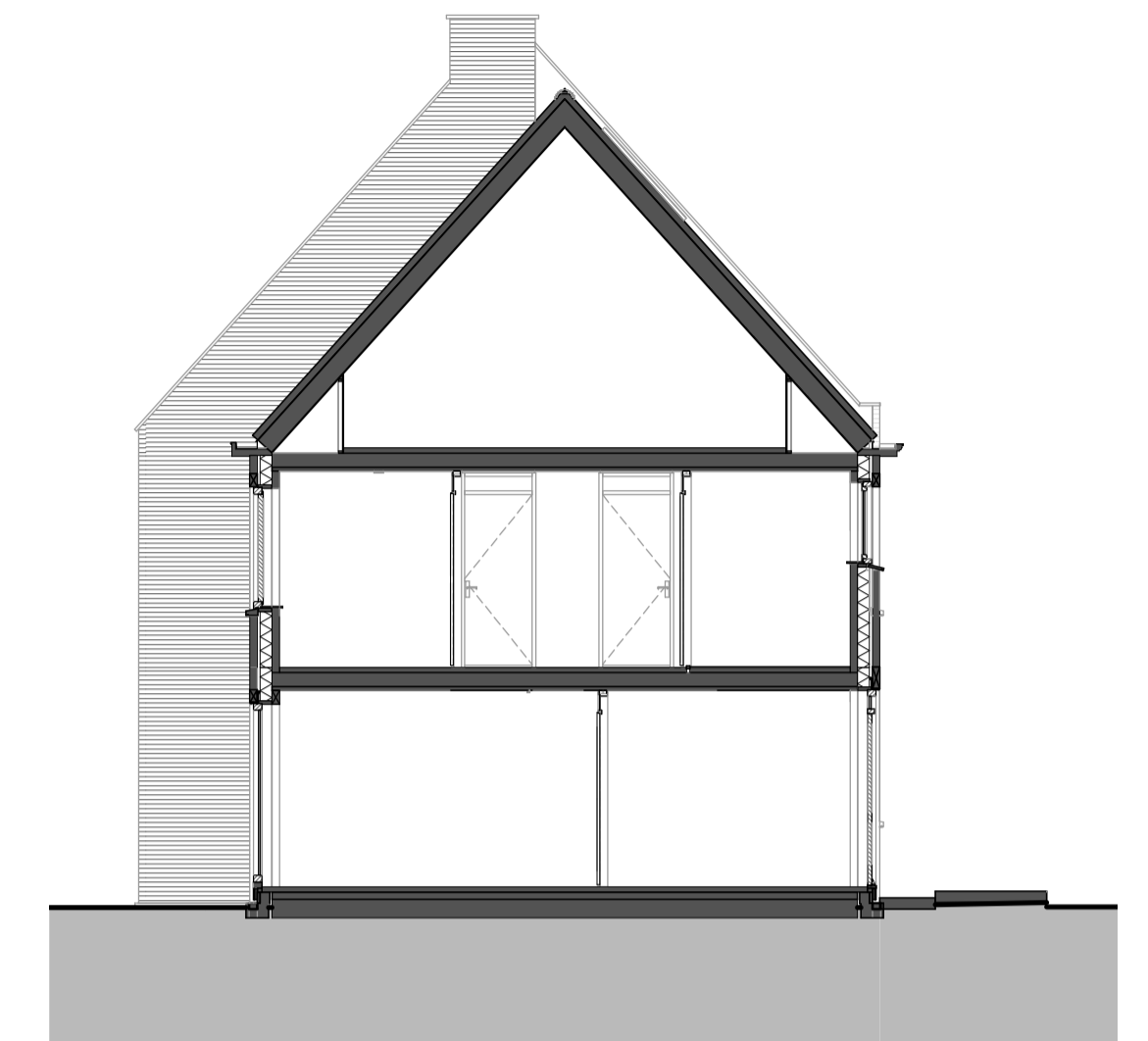
VOORGEVEL

schaal 1:100



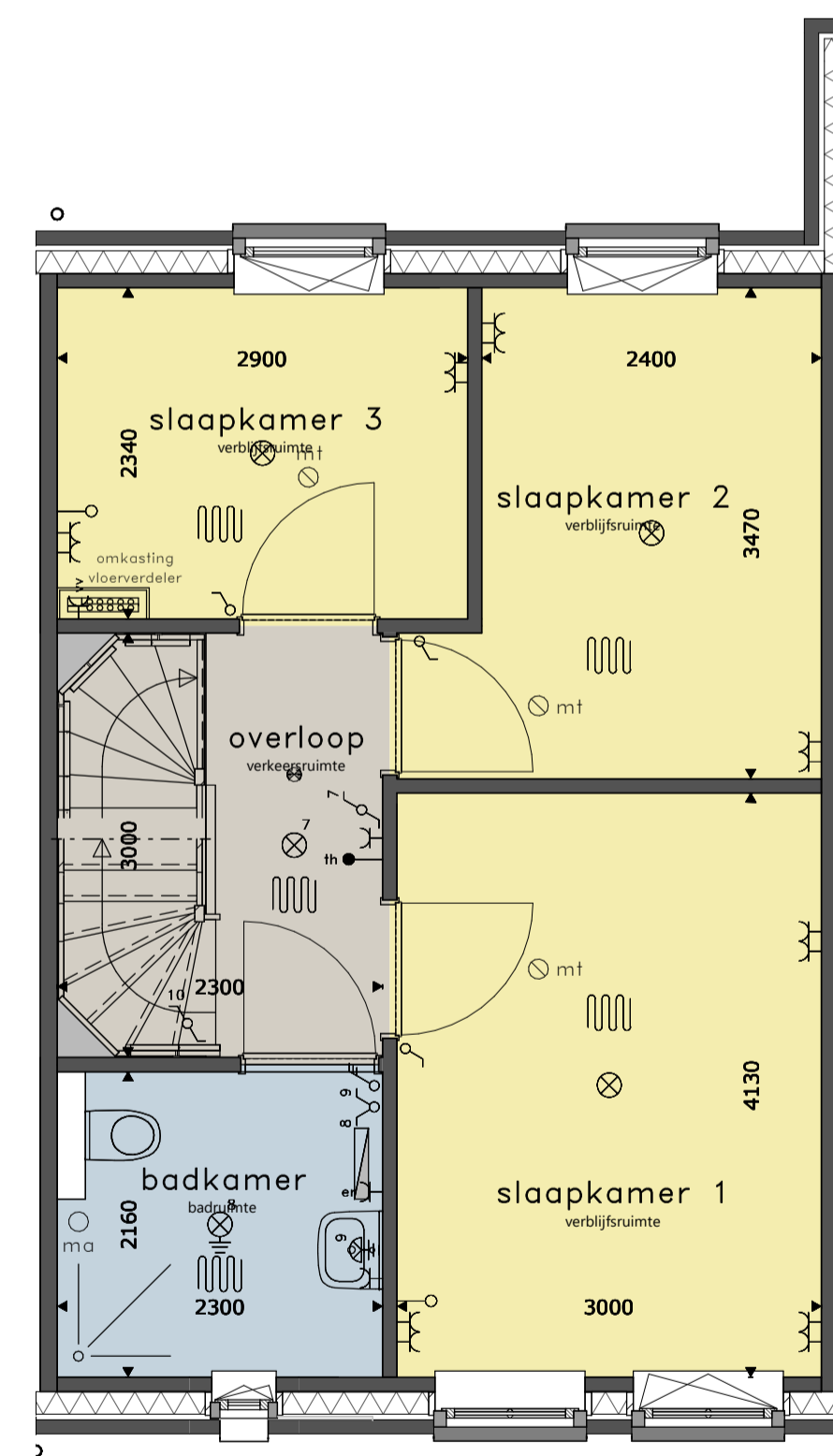
ACHTERGEVEL

schaal 1:100



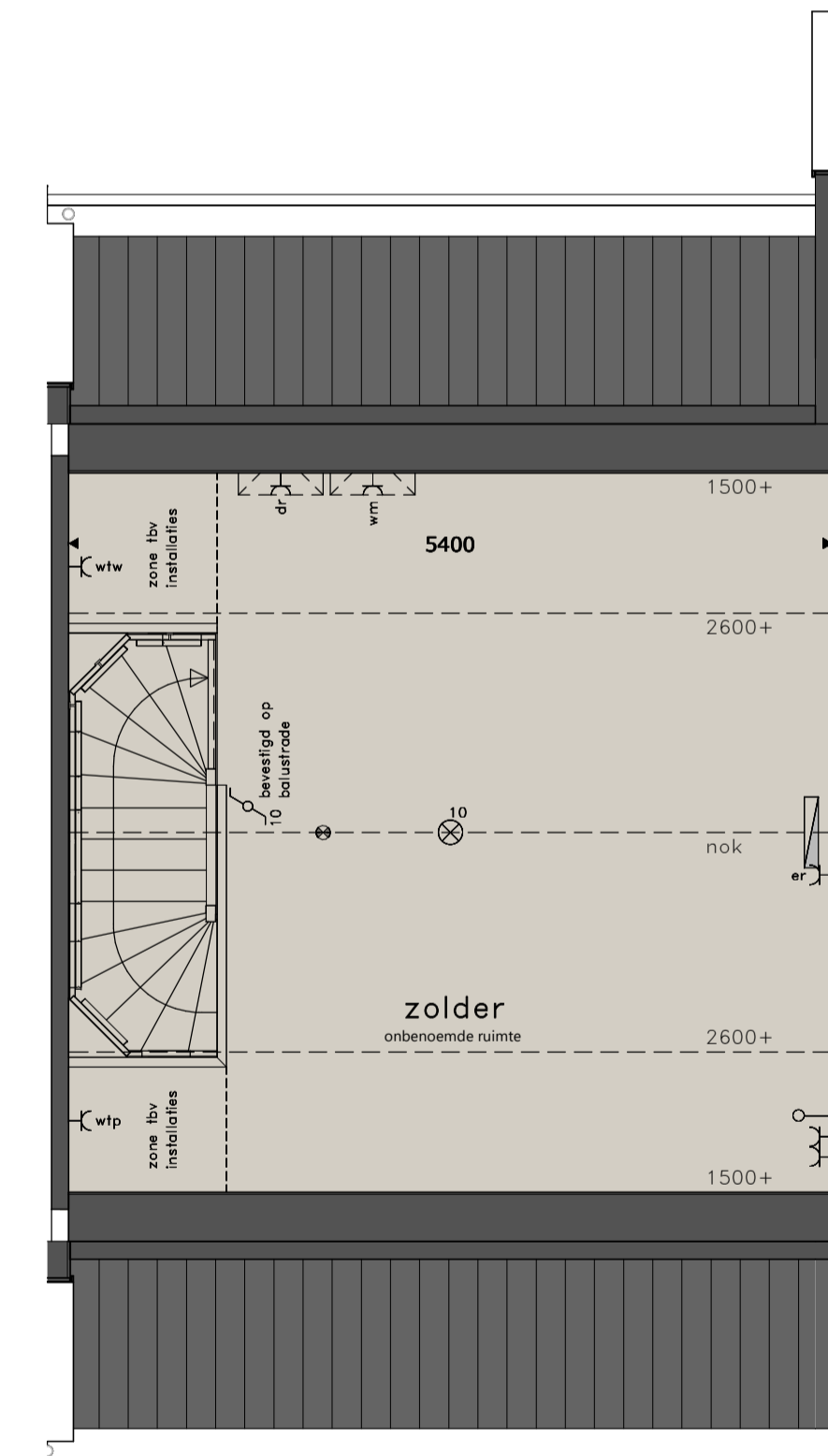
DOORSNEDE

schaal 1:100



1E VERDIEPING

schaal 1:50



2E VERDIEPING

schaal 1:50

RENVOOI

- ☒ = platdichtpunt
- ☒ = platdichtpunt, beveiligd
- ☒ = wandlichtpunt
- ☒ = wandlichtpunt, beveiligd
- ☒ = wandlichtpunt, beveiligd, w. armatuur
- ☒ = schakelaar dubbelpolig
- ☒ = gecombineerde schakelaar enkelpolig
- ☒ = bediening ventilatiesysteem
- ☒ = wandcontactdoos dubbel
- ☒ = wandcontactdoos enkel
- ☒ = wandcontactdoos koelkast
- ☒ = wandcontactdoos vaatwasmachine
- ☒ = wandcontactdoos magnetron/oven
- ☒ = wandcontactdoos waskap
- ☒ = wandcontactdoos werkschakelaar boven keukenblad
- ☒ = wandcontactdoos droger
- ☒ = wandcontactdoos wasmachine
- ☒ = wandcontactdoos elektrische radiator (bijverwarming)
- ☒ = wandcontactdoos ventilatiesysteem
- ☒ = wandcontactdoos verdeler vloerverwarming
- ☒ = wandcontactdoos warmtepompinstallatie
- ☒ = losse leiding
- ☒ = aansluitpunt boiler, los
- ☒ = aansluitpunt thermostaat, bedraad
- ☒ = aansluitpunt elektrisch kooktoestel, bedraad
- ☒ = schel
- ☒ = bel
- ☒ = rookmelder op elektriciteitsnet
- ☒ = afvoerpunt mech. ventilatie
- ☒ = toevoerpunt mech. ventilatie
- ☒ = elektrische radiator (bijverwarming)

- * alle maten in millimeters
- * kleine wijzigingen voorbehouden
- * wijzigingen nav engineering installatie en constructief voorbehouden
- * aan maatvoering kunnen geen rechten worden ontleend
- * verwarmingselementen, keukenopstelling, afzuigpunten en rookmelders indicatief weergegeven (plaats en afmeting)
- * lichtpunten worden opgeleverd zonder armatuur, tenzij anders aangegeven
- * positie buitenvoeler te bepalen door installateur
- * PV panelen en overige installaties zijn indicatief weergegeven
- * warmtepomp, ventilatiebox, omvormers, dakdoorvoeren en dakschoorsteen indicatief weergegeven (plaats en afmeting)



BLOK 24 DE VESTE
HELMOND BRANDEVOORT
KAVEL 34