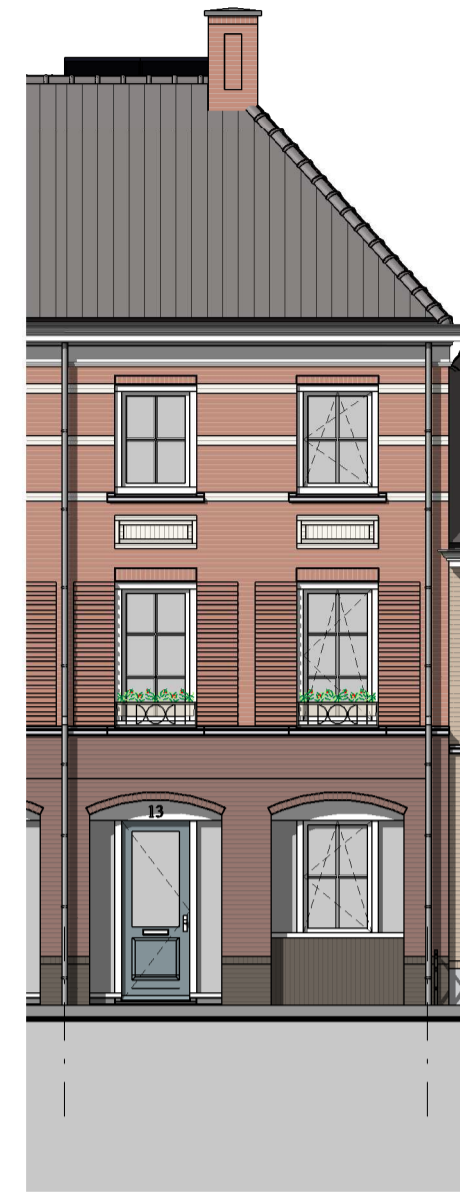


**BEGANE GROND**

schaal 1 : 50



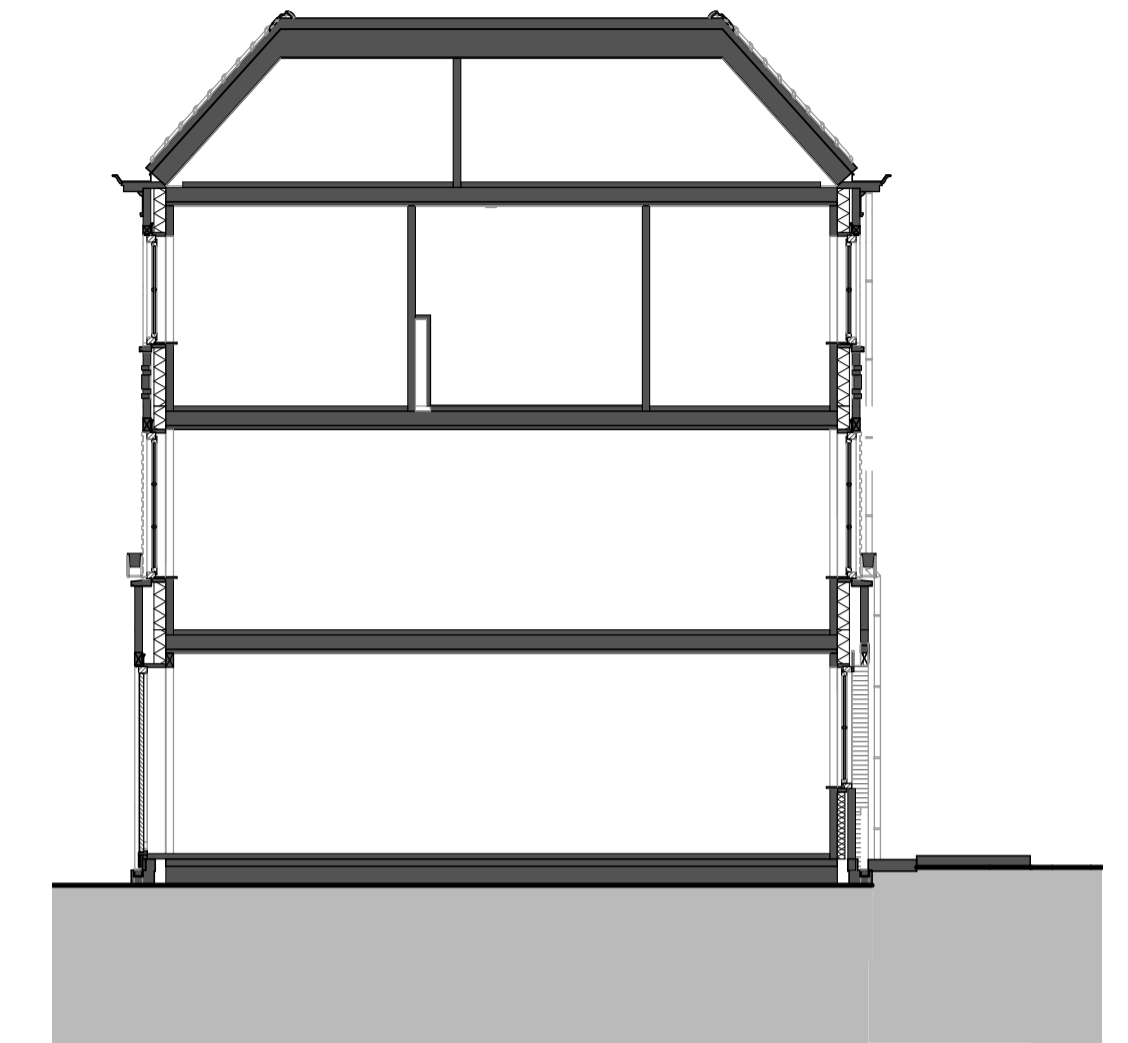
**VOORGEVEL**

schaal 1 : 100



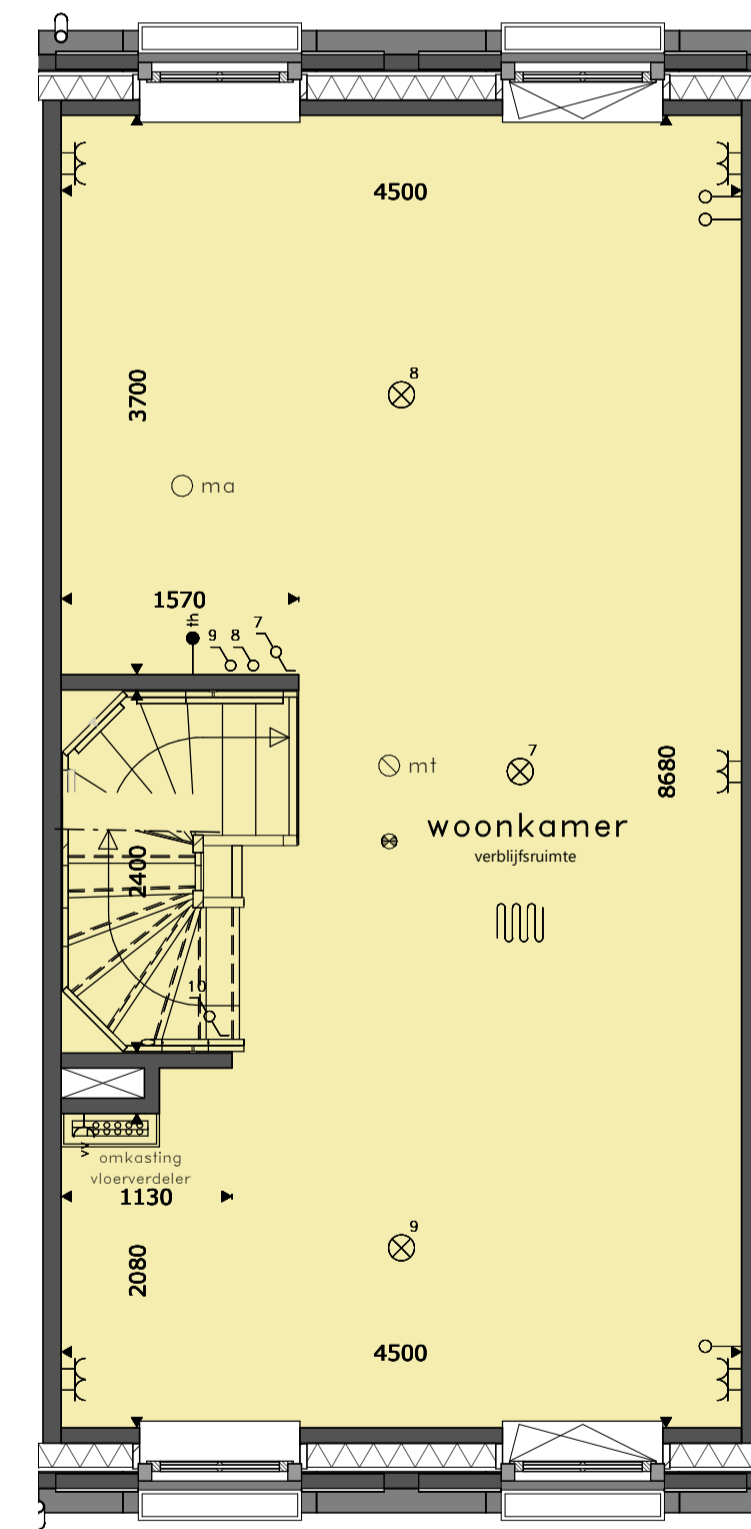
**ACHTERGEVEL**

schaal 1 : 100



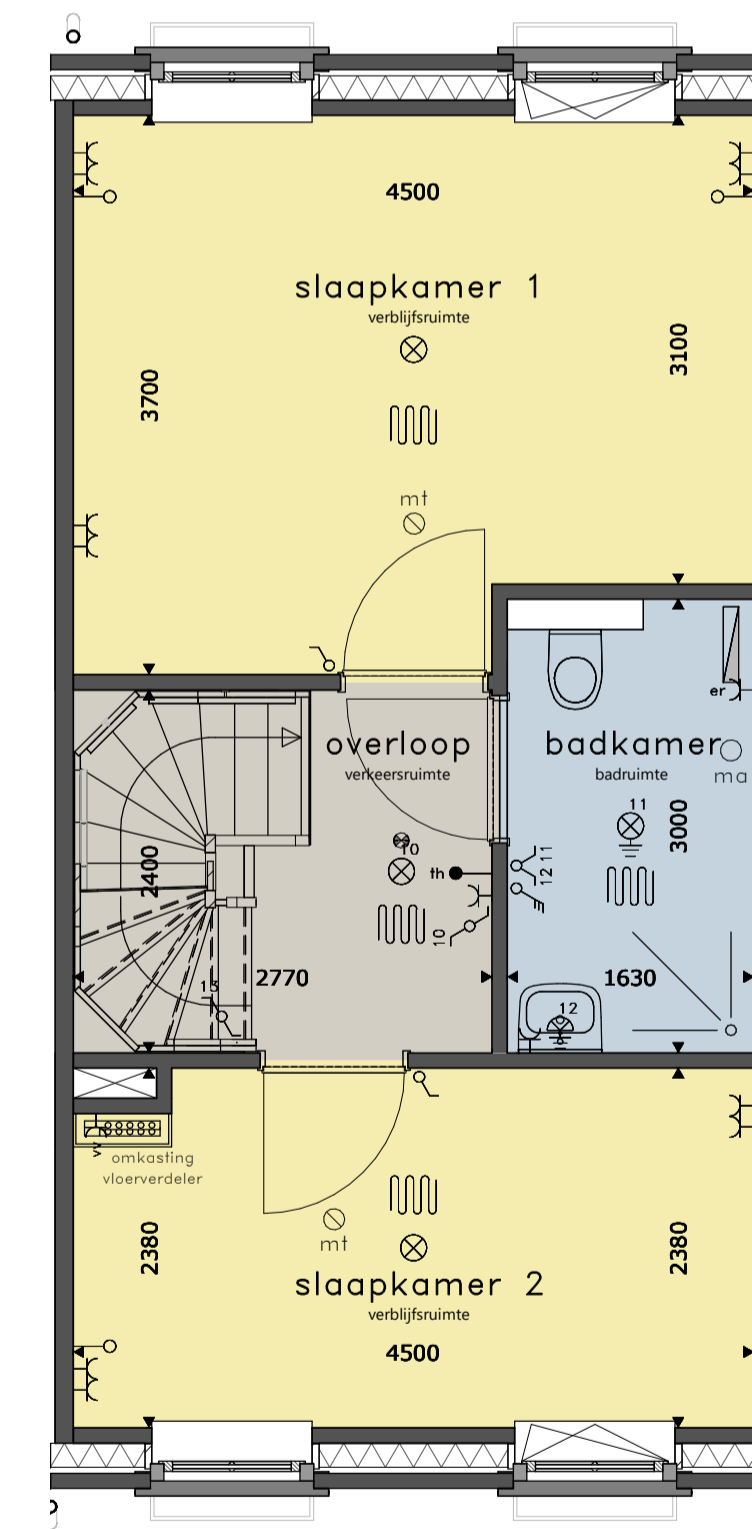
**DOORSNEDE**

schaal 1 : 100



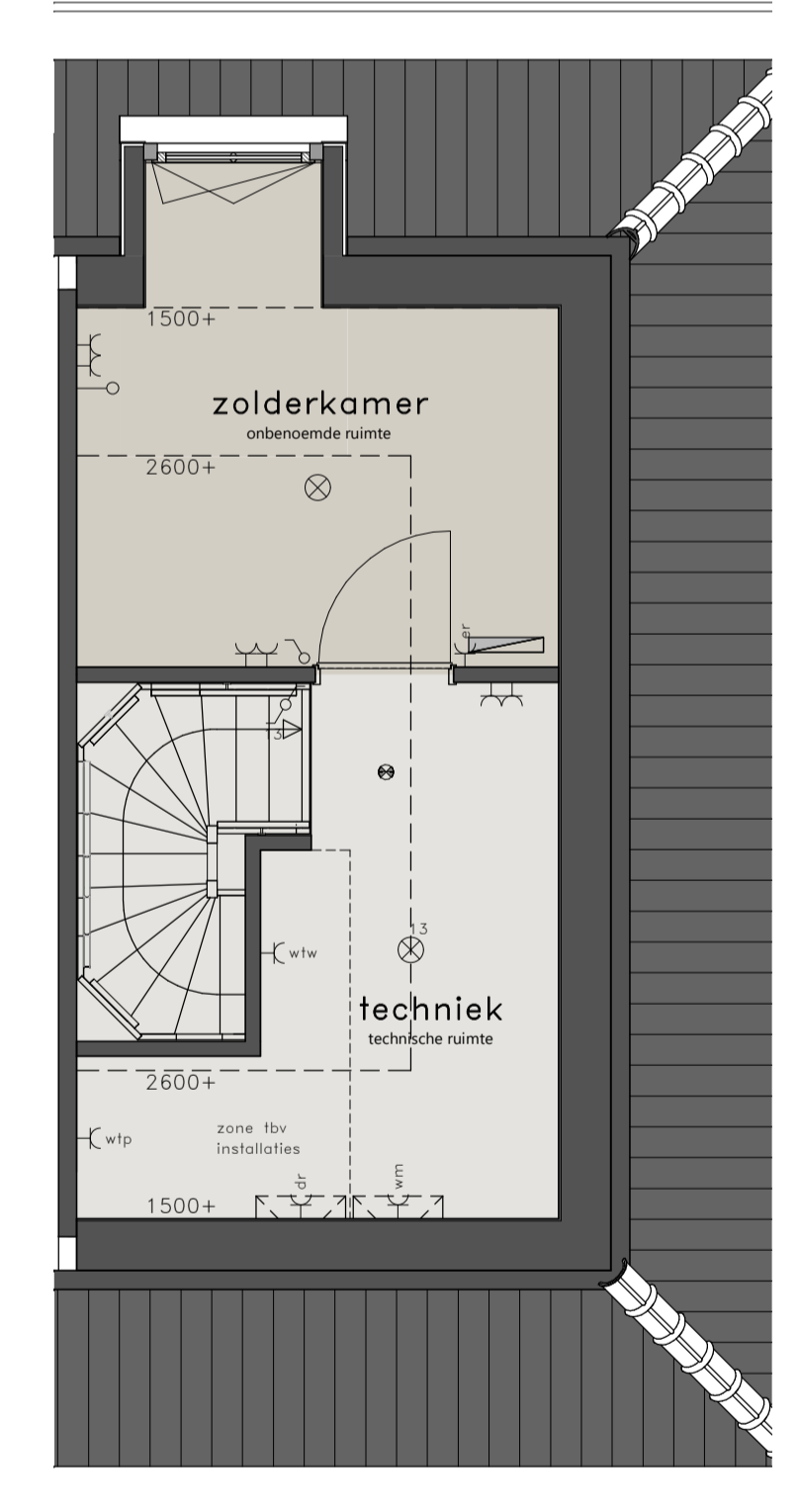
**1E VERDIEPING**

schaal 1 : 50



**2E VERDIEPING**

schaal 1 : 50



**3E VERDIEPING**

schaal 1 : 50

**RENVOOI**

- = platdichtpunt
- = platdichtpunt, beveiligd
- = wandlichtpunt
- = wandlichtpunt, beveiligd
- = wandlichtpunt, beveiligd, w. armatuur
- = schakelaar dubbelpolig
- = gecombineerde schakelaar enkelpolig
- = bediening ventilatiesysteem
- = wandcontactdoos dubbel
- = wandcontactdoos enkel
- = wandcontactdoos koelkast
- = wandcontactdoos vaatwasmachine
- = wandcontactdoos magnetron/oven
- = wandcontactdoos wasemkap
- = wandcontactdoos werkschakelaar boven keukenblad
- = wandcontactdoos droger
- = wandcontactdoos wasmachine
- = wandcontactdoos elektrische radiator (bijverwarming)
- = wandcontactdoos ventilatiesysteem
- = wandcontactdoos verdeler vloerverwarming
- = wandcontactdoos warmtepompinstallatie
- = losse leiding
- = aansluitpunt boiler, los
- = aansluitpunt thermostaat, bedraad
- = aansluitpunt elektrisch kooktoestel, bedraad
- = schel
- = bel
- = rookmelder op elektriciteitsnet
- = afvoerpunt mech. ventilatie
- = toevoerpunt mech. ventilatie
- = elektrische radiator (bijverwarming)

- \* alle maten in millimeters
- \* kleine wijzigingen voorbehouden
- \* wijzigingen nav engineering installatie en constructief voorbehouden
- \* aan maatvoering kunnen geen rechten worden ontleend
- \* verwarmingselementen, keukenopstelling, afzuigpunten en rookmelders indicatief weergegeven (plaats en afmeting)
- \* lichtpunten worden opgeleverd zonder armatuur, tenzij anders aangegeven
- \* postie buitenvoeler te bepalen door installateur
- \* PV panelen en overige installaties zijn indicatief weergegeven
- \* warmtepomp, ventilatiebox, omvormers, dakdoorvoeren en dakschoorsteen indicatief weergegeven (plaats en afmeting)



**BLOK 24 DE VESTE  
HELMOND BRANDEVOORT  
KAVEL 13**