

BEGANE GROND

schaal 1:50

bevoorsieningen keuken

⊗	2x
⊗	1x
⊗	1x
⊗	1x
⊗	1x
⊗	1x
⊗	1x
⊗	1x



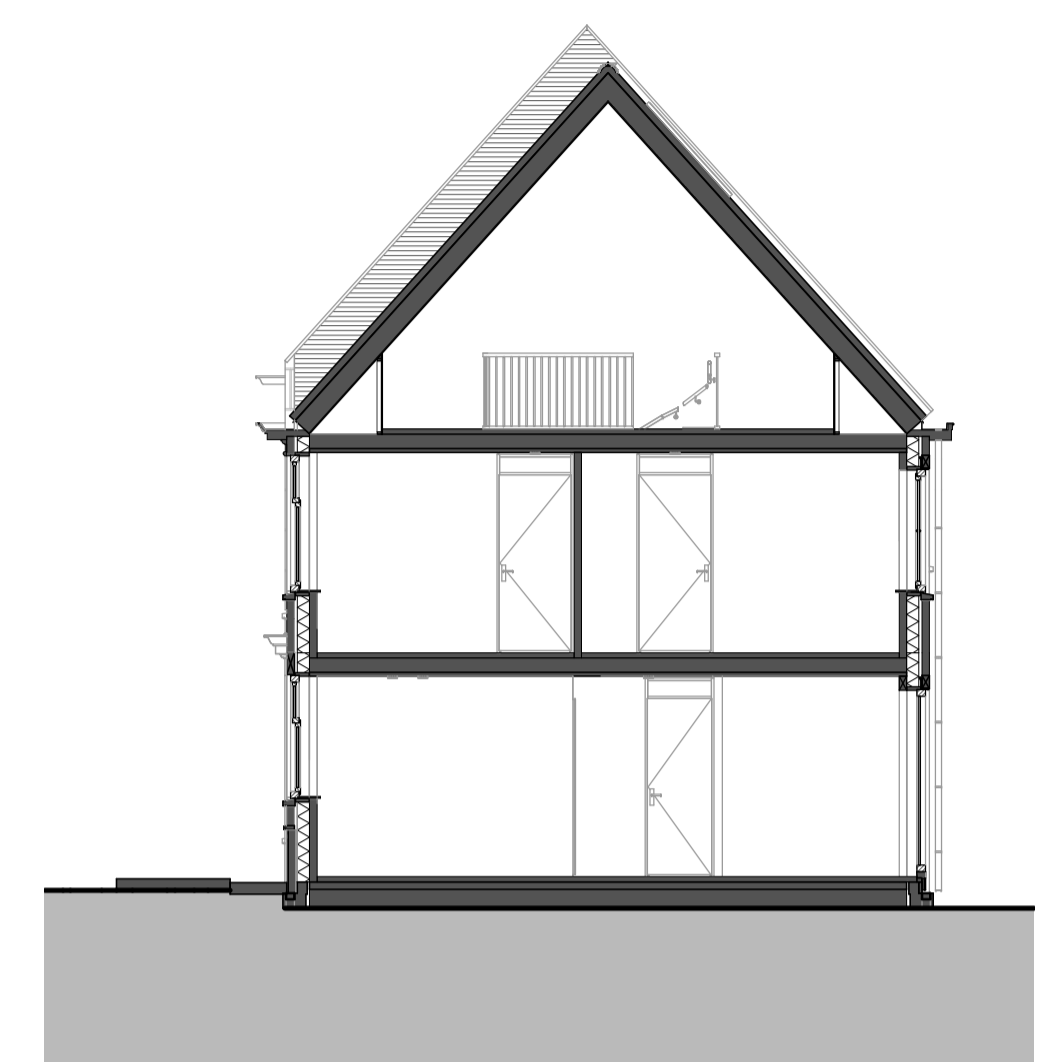
VOORGEVEL

schaal 1:100



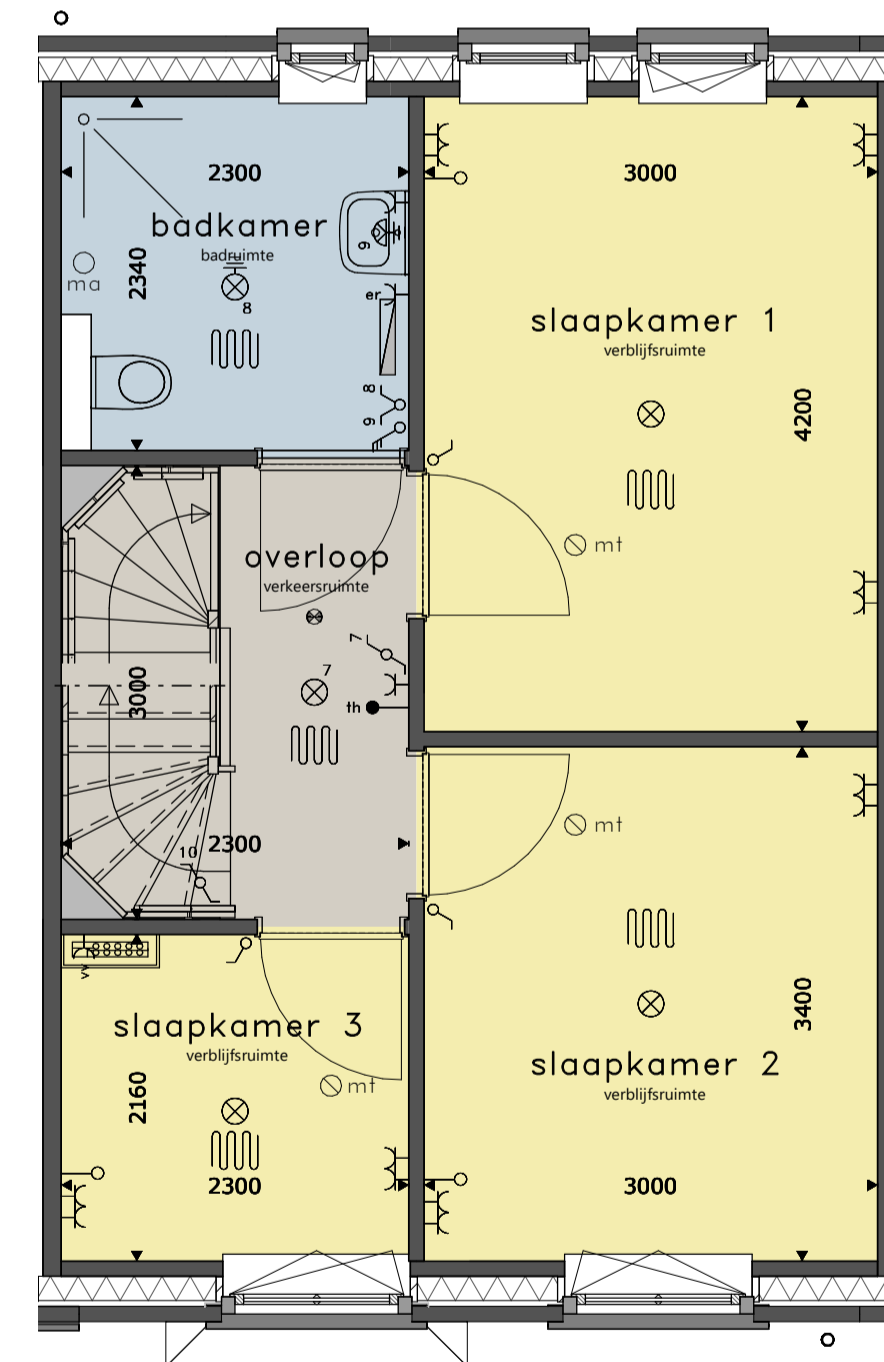
ACHTERGEVEL

schaal 1:100



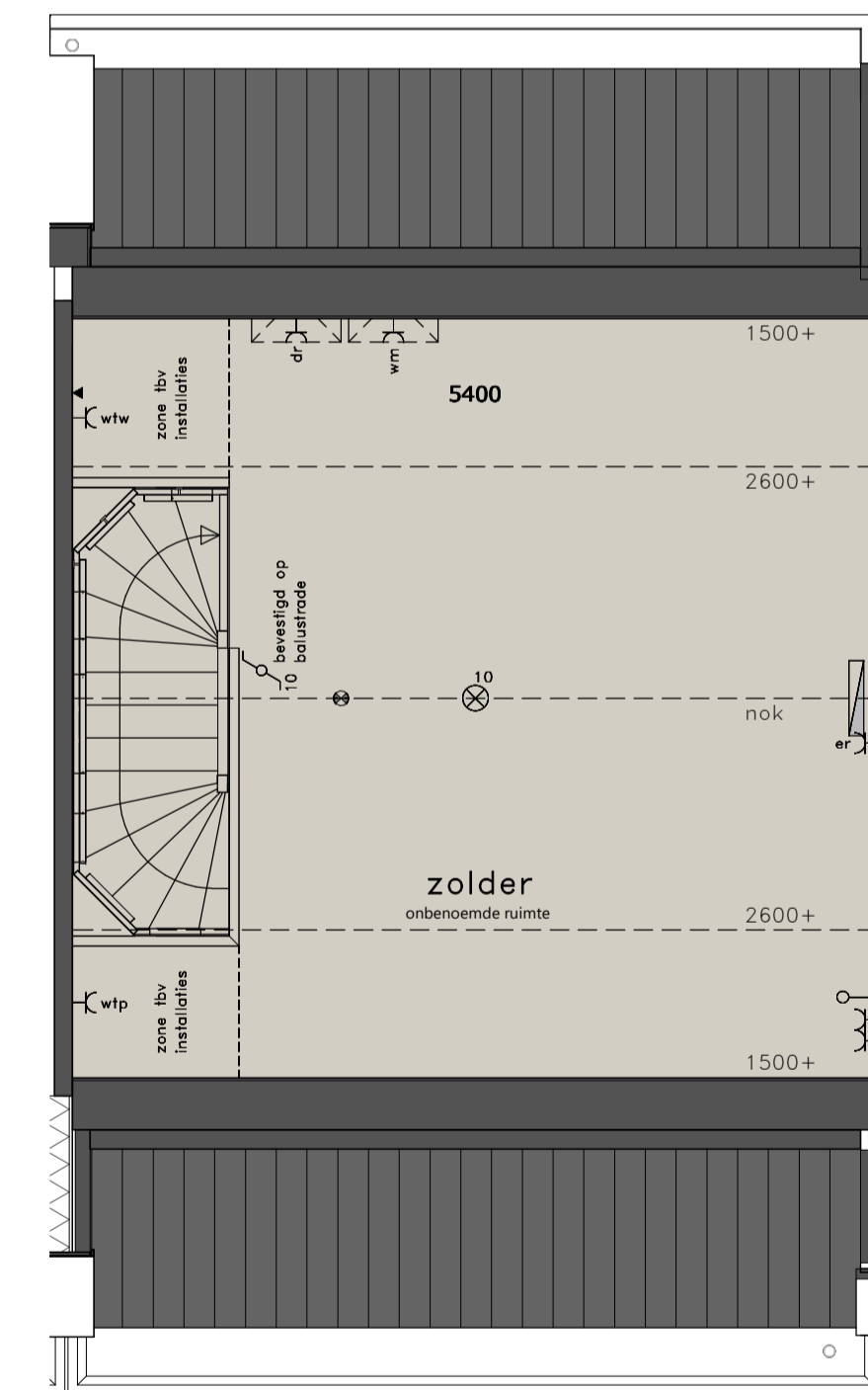
DOORSNEDE

schaal 1:100



1E VERDIEPING

schaal 1:50



2E VERDIEPING

schaal 1:50

RENVOOI

- ⊗ = platdichtpunt
- ⊗ = platdichtpunt, beveiligd
- ⊗ = wandlichtpunt
- ⊗ = wandlichtpunt, beveiligd
- ⊗ = wandlichtpunt, beveiligd, w. armatuur
- ⊗ = schakelaar dubbelpolig
- ⊗ = gecombineerde schakelaar enkelpolig
- ⊗ = bediening ventilatiesysteem
- ⊗ = wandcontactdoos dubbel
- ⊗ = wandcontactdoos enkel
- ⊗ = wandcontactdoos koelkast
- ⊗ = wandcontactdoos vaatwasmachine
- ⊗ = wandcontactdoos magnetron/oven
- ⊗ = wandcontactdoos waskap
- ⊗ = wandcontactdoos werkschakelaar boven keukenblad
- ⊗ = wandcontactdoos droger
- ⊗ = wandcontactdoos wasmachine
- ⊗ = wandcontactdoos elektrische radiator (bijverwarming)
- ⊗ = wandcontactdoos ventilatiesysteem
- ⊗ = wandcontactdoos verdeler vloerverwarming
- ⊗ = wandcontactdoos warmtepompinstallatie
- ⊗ = losse leiding
- ⊗ = aansluitpunt boiler, los
- ⊗ = aansluitpunt thermostaat, bedraad
- ⊗ = aansluitpunt elektrisch kooktoestel, bedraad
- ⊗ = schel
- ⊗ = bel
- ⊗ = rookmelder op elektriciteitsnet
- ⊗ = afvoerpunt mech. ventilatie
- ⊗ = toevoerpunt mech. ventilatie
- ⊗ = elektrische radiator (bijverwarming)

- * alle maten in millimeters
- * kleine wijzigingen voorbehouden
- * wijzigingen nav engineering installatie en constructief voorbehouden
- * aan maatvoering kunnen geen rechten worden ontleend
- * verwarmingselementen, keukenopstelling, afzuigpunten en rookmelders indicatief weergegeven (plaats en afmeting)
- * lichtpunten worden opgeleverd zonder armatuur, tenzij anders aangegeven
- * postie buitenvoeler te bepalen door installateur
- * PV panelen en overige installaties zijn indicatief weergegeven
- * warmtepomp, ventilatiebox, omvormers, dakdoorvoeren en dakschoorsteen indicatief weergegeven (plaats en afmeting)



BLOK 24 DE VESTE
HELMOND BRANDEVOORT
KAVEL 01